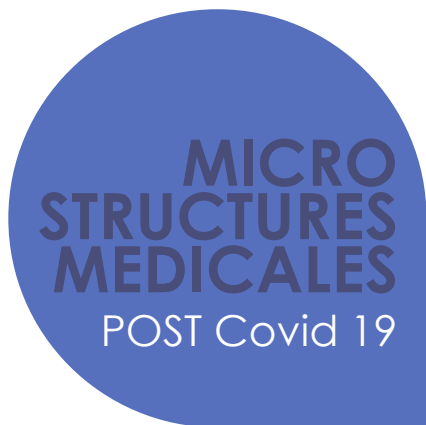


EXPERIMENTATION
INTER REGIONALE



Renforcer les microstructures médicales, constituées d'un ou plusieurs médecins généralistes, d'un psychologue, et d'un travailleur social au sein du cabinet médical, afin qu'elles assurent pour des patients fragilisés somatiquement, socialement et psychiquement, une prise en charge pluri-professionnelle de proximité avec l'appui d'un psychiatre et en partenariat avec les acteurs du champ de la santé mentale dans les territoires.

PORTEUR DU PROJET

Coordination Nationale des Réseaux de Microstructures (CNRMS)

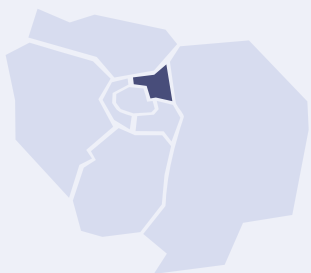


PARTENAIRES

58 microstructures, association Ithaque, Centre les Wads – CMSEA, RAVH 54, CSPA La Croisée – AVSEA Epinal, Bus 32/32, CSAPA-CAARUD, association Le Mail, FemaSco, Proses CSAPA-CAARUD

EXPERIMENTATEURS FRANCILIENS

CAARUD Proses et 8 microstructures : MSP Joncherolles, Cab médical Cité De La Saussaie, MSP Epinay, CDS Com ACSBE La Place Santé, MSP Pantinoise, CMS Sainte-Marguerite, CMS Daniel Renoult, CMS Henri Barbusse, CMS Pierrefitte



93

Autres régions : BFC, GE, HDF, PACA



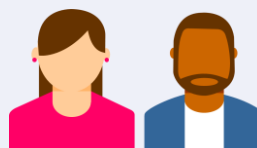
2 ans



1 373,5 K € (FISS)



Cahier des charges
Avis CTIS



France entière
1 450 patients



Publié au Journal officiel
le **28/01/2021**



FINANCEMENT COMPLEMENTAIRE
Forfait multi-acteurs
à la séquence par patient



ars-idf-art51@ars.sante.fr





MODÈLE ORGANISATIONNEL

Mots clés :

population en difficulté spécifique, ville, addiction, santé mentale, Covid

Le projet d'expérimentation « Microstructures médicales post Covid 19 : **Accompagnement médical, social et psychologique des patients fragilisés par la Covid 19 et le confinement dans le cadre des microstructures médicales** », s'appuie sur le modèle de l'expérimentation art51 « Equip' Addict ».

L'expérimentation permet de tester un nouveau mode de prise en charge pluri-professionnel de premier recours pour des patients fragilisés par le Covid et la période de confinement (avec la perspective de tester à terme la pertinence de créer des microstructures en santé mentale) et un nouveau modèle de financement pour une équipe de soins primaires visant à l'amélioration de l'accès aux soins et des prises en charge.

La prise en charge pluri professionnelle assurée aujourd'hui par les microstructures, autour d'un médecin généraliste, d'un psychologue et d'une assistante sociale, **est étendue aux patients qui nécessitent un accompagnement médical, psychologique et social du fait de la crise sanitaire et de ses conséquences.**

L'équipe est complétée par l'intervention d'un psychiatre et des partenariats étroits sont construits par les microstructures avec les acteurs du **champ de la santé mentale** dans les territoires.



MODÈLE FINANCIER

Forfait annuel par patient affecté par la Covid 19 suivi dans une microstructure existante, qui intègre

- les consultations de psychologue,
- de travailleur social
- et de psychiatre,
- la rémunération des réunions de concertation pluri professionnelle
- et un temps de coordination médicale et administrative.

Son montant annuel par patient est de 537 €.



MISE EN ŒUVRE DE L'EXPÉRIMENTATION

Lancement de l'expérimentation **28/02/2021**

Fin de l'expérimentation le **28/02/2023**