

EXPERIMENTATION
MINISTERIELLE



Offrir un accueil et un accompagnement d'approche communautaire qui vise à mettre en place un parcours de « test and treat » pour faciliter les dépistages et accompagner la mise en place d'un traitement pour le VIH, les hépatites virales et les IST et in fine évaluer l'impact de cette offre spécifique sur l'incidence des infections virales (VIH, VHB, VHC) et des infections sexuellement transmissibles (IST)



PORTEUR DU PROJET

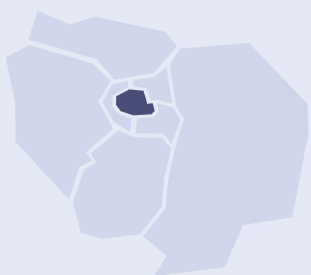
Centres de santé « Le Kiosque » à Paris, « Le Griffon » à Lyon, Le Spot » à Montpellier et Le Spot Longchamp à Marseille

PARTENAIRES

Centres gratuits d'information, de dépistage et de diagnostic, coordination régionale de la lutte contre l'infection due au VIH, hospices civils de Lyon, association « Vers Paris sans Sida », AKS

EXPERIMENTATEUR FRANCIEN

CDS Le Checkpoint Paris 4^{ème}



75

Autres régions : ARA, OCC, PACA



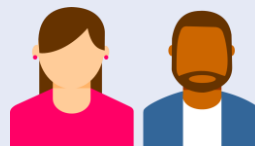
2 ans



15 238 K€ (FISS)



Cahier des charges
Avis CTIS



France entière

Personnes les plus exposées aux infections virales et aux infections sexuellement transmissibles et réticentes à consulter dans les structures sanitaires classiques, soit **42 600** personnes



Publié au Journal officiel
du **29/11/2020**



**FINANCEMENT PARTIELLEMENT
SUBSTITUTIF ET COMPLÉMENTAIRE**
forfait multi-acteurs annuel par patient et dotations spécifiques



ars-idf-art51@ars.sante.fr





MODÈLE ORGANISATIONNEL

Mots clés :
ville, santé sexuelle, VIH, IST

Nouvelles organisations proposant :

- des **parcours de santé sexuelle intégrés, innovants et simplifiés**,
- avec une **offre de Test&Treat et un accompagnement communautaire**.

Inspiré du modèle anglo-saxon, le principe du *Test&Treat* repose sur un parcours comportant, dans une unité de lieu et dans un temps acceptable,

- une phase de **dépistage**
- suivie si nécessaire d'une phase de **traitement**.

Elle permet également de tester un nouveau mode de financement innovant, sur la base du financement de trois forfaits pluri professionnels et de dotations.



MODÈLE FINANCIER

Afin de proposer aux populations cibles des parcours de prise en charge complets et simplifiés, adaptés à leurs besoins, le modèle financier repose sur un modèle mixte composé de :

trois forfaits pour un panier de prestations :

- Forfait « Dépistage » : 186 €
- Forfait « Traitement » : 72 €
- Forfait « PreP » : 58 €

et trois dotations annuelles :

- « vaccins »,
- « consultations spécifiques »
- « structure »



MISE EN ŒUVRE DE L'EXPÉRIMENTATION

Lancement de l'expérimentation le **01/09/2021**

Fin de l'expérimentation le **01/09/2023**

Dates prévisionnelles- Durée de 2 ans

à compter de la date d'inclusion du premier patient du dernier centre à démarrer