



**RÉPUBLIQUE  
FRANÇAISE**

*Liberté  
Égalité  
Fraternité*



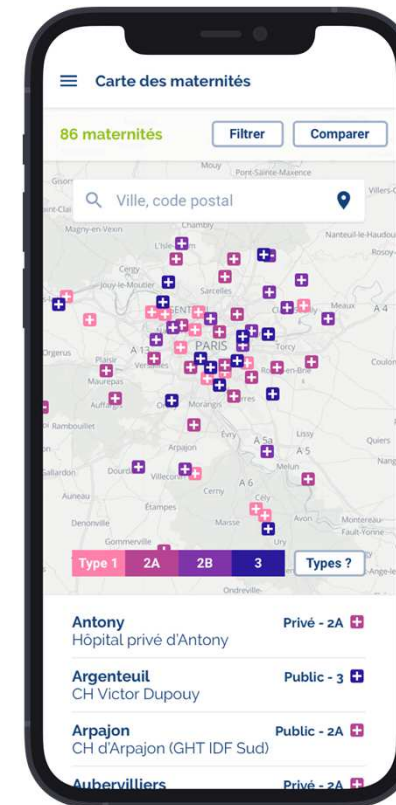
**Intitulé de la direction/service**

## Les pratiques obstétricales en Île-de-France

Vous avez des questions sur les actes médicaux pratiqués  
lors de l'accouchement ?

Rendez-vous sur

accouchements.sante-idf.fr



Retrouvez des statistiques sur  
les pratiques obstétricales,  
en Île-de-France et en France métropolitaine.

Par exemple pour l'année 2020 :

**167 791**  
**684 947** accouchements enregistrés dans  
les maternités.

**77.1 %**  
**79.5 %** d'accouchements  
par voie basse.

**82.2 %**  
**80.2 %** des accouchements  
par voie basse sous péridurale.

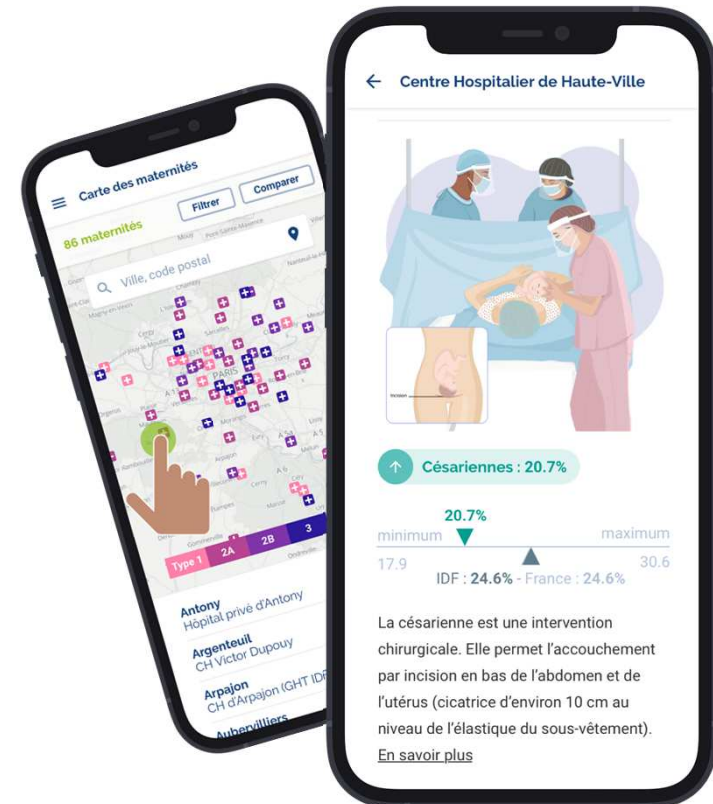
**22.9 %**  
**20.5 %** d'accouchements  
par césarienne, soit 1 sur 5.

**201**  
**711** accouchements  
en maison de naissance.

## Découvrez les pratiques obstétricales de la maternité de votre choix.

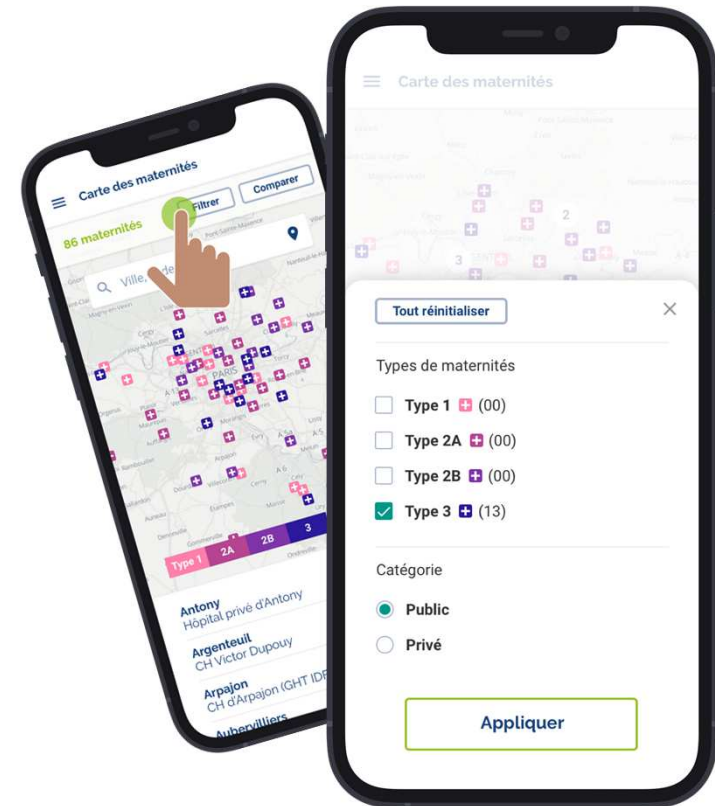
- Combien de femmes **accouchent par voie basse** par rapport au **nombre de césariennes** pratiquées ?
- **Combien d'épisiotomies sont pratiquées** pour le premier accouchement et les accouchements suivants ?

👉 Depuis la **carte des maternités**, sélectionnez la maternité de votre choix et accédez à sa fiche.




## Affichez les maternités selon vos besoins.

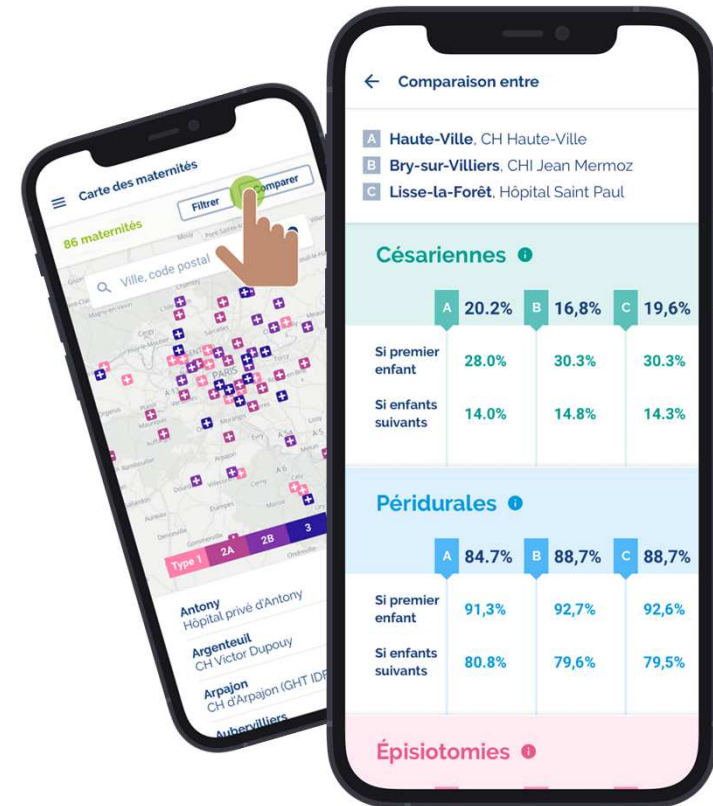
Au-delà de la proximité géographique, le choix d'une maternité se fait aussi au regard de votre situation médicale et personnelle.



## Comparez des maternités.

Quelles sont les différences d'une maternité à l'autre en matière de pratiques médicales lors d'un accouchement ?


**Grâce au comparateur** sélectionnez les maternités et comparez-les.

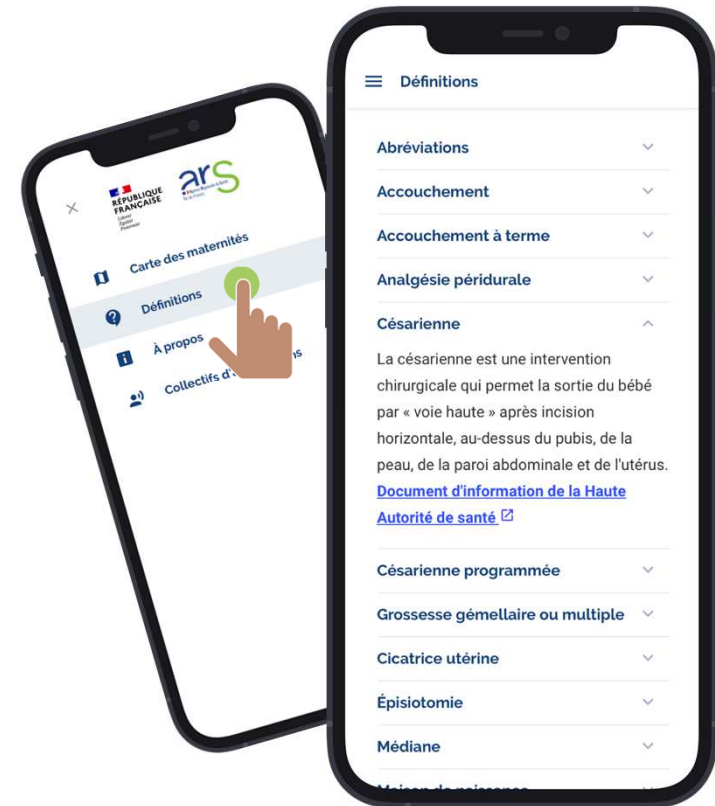


## Apprenez.

Épisiotomie ? Primipare ? Utérus cicatriciel ?

Sans mauvaise intention parfois les professionnels de santé utilisent un vocabulaire technique.

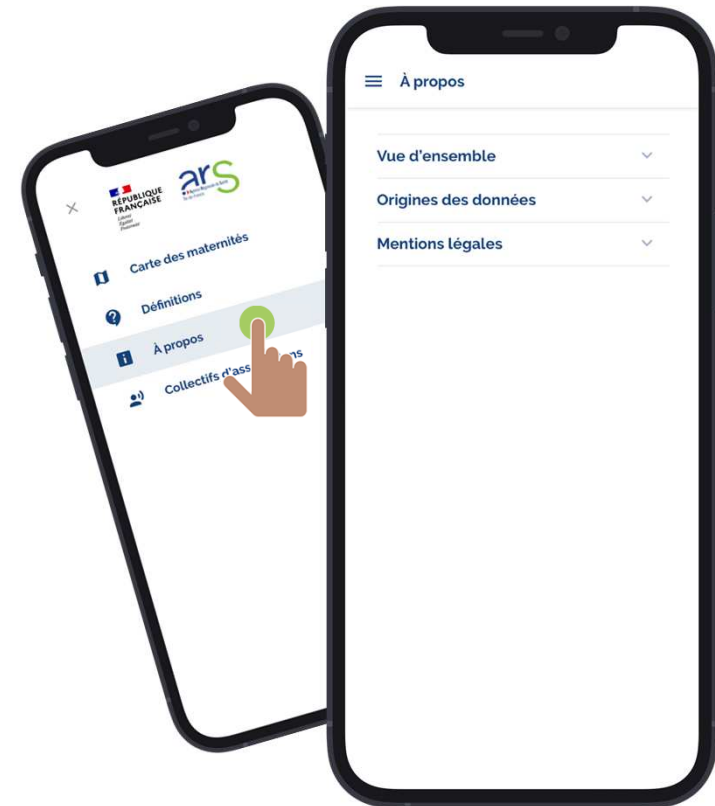
👉 Dans le menu (en haut à gauche) la section **Définitions** vous éclairera sur les termes médicaux et répondra à certaines de vos questions.



## Transparence et accès à l'ensemble des données.

Dédié avant tout aux parents (ou futurs parents), ce site renseigne aussi les professionnels de santé, les journalistes ou les associations de patients.

👉 Retrouvez dans le menu (en haut à gauche) la section **À propos** où vous trouverez l'origine des données et leur téléchargement intégral.





## Pourquoi ce site ?

Le site [accouchements.sante-idf.fr](https://accouchements.sante-idf.fr) porté par l'**Agence régionale de santé d'Île-de-France**, vise à partager en toute transparence sur les chiffres des différentes pratiques obstétricales (accouchement, césarienne, péridurale, épisiotomie).

**Le site ne fournit pas** d'informations sur les conditions d'accueil, les durées moyennes de séjours ni le suivi de la grossesse.



 **Gardez à l'esprit,**

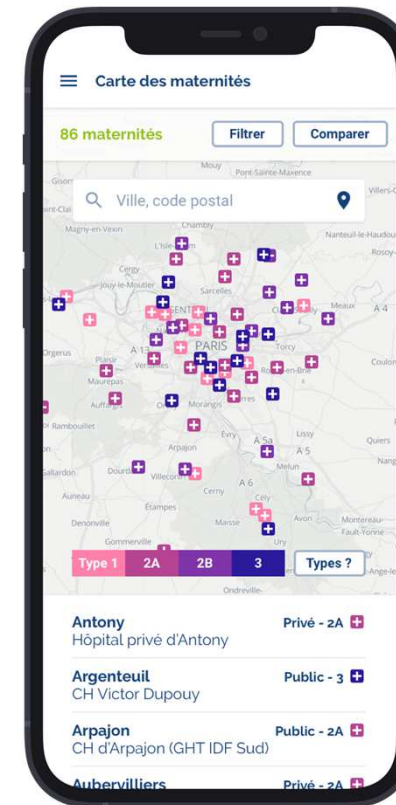
que toutes ces données sont à mettre en perspective avec votre situation particulière dont vous pourrez discuter avec le praticien qui vous suit, ou avec des associations comme le CIANE (Collectif inter-associatif autour de la naissance).

**Un projet de naissance, c'est bien plus qu'un ensemble d'indicateurs** 😊



Rendez-vous sur

[accouchements.sante-idf.fr](https://accouchements.sante-idf.fr)





**RÉPUBLIQUE  
FRANÇAISE**

*Liberté  
Égalité  
Fraternité*



**Intitulé de la direction/service**