

Rapport d'activité 2018 des établissements de santé d'Ile-de-France

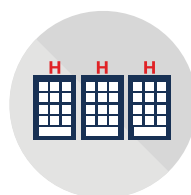
Département médico-économique

SOMMAIRE

01.L'activité 2018 des établissements de santé d'Ile de France

- Chiffres clés
- Activité MCO
- Focus Médecine (hors séances)
- Focus Séances
- Focus Chirurgie
- Focus Obstétrique
- Focus Urgences
- Focus Consultations et actes externes
- Activité HAD
- Activité SSR
- Activité de Psychiatrie

02.Panorama des recettes hospitalières 2018

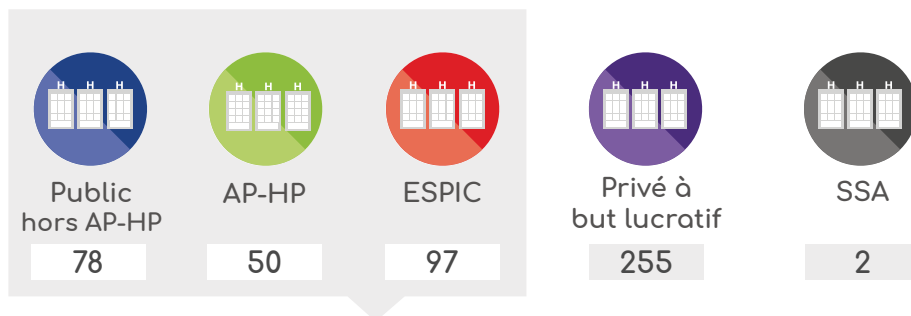


01. Activité 2018 des établissements de santé

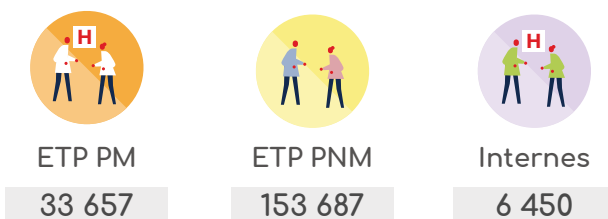


Chiffres clés de l'activité régionale

Nombre de sites par statut



Ressources humaines (établissements Ex-DG)



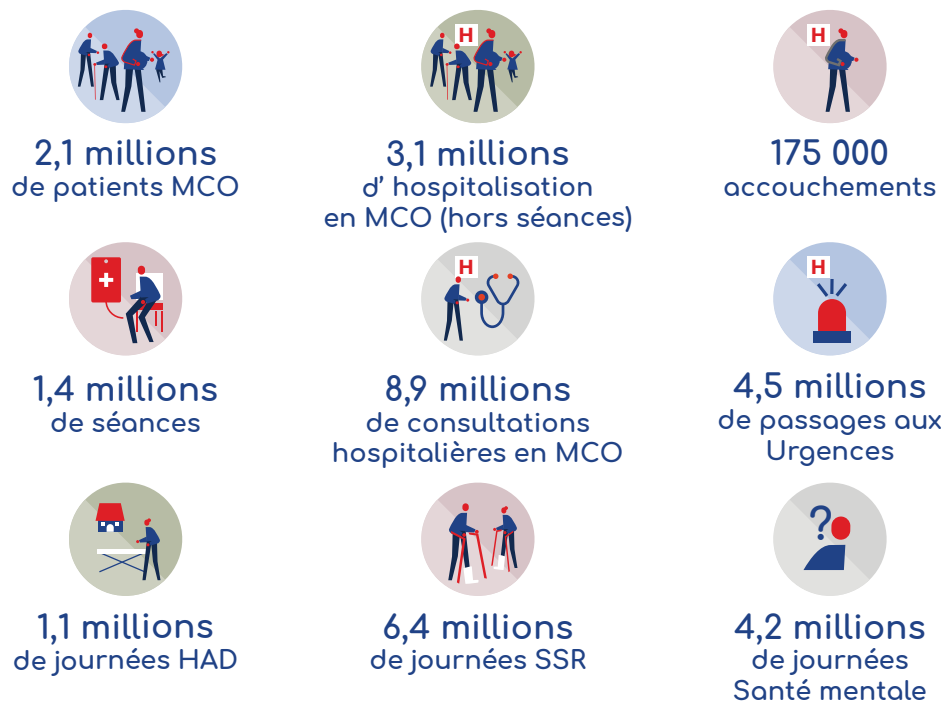
Nombre d'établissements par champ d'activité



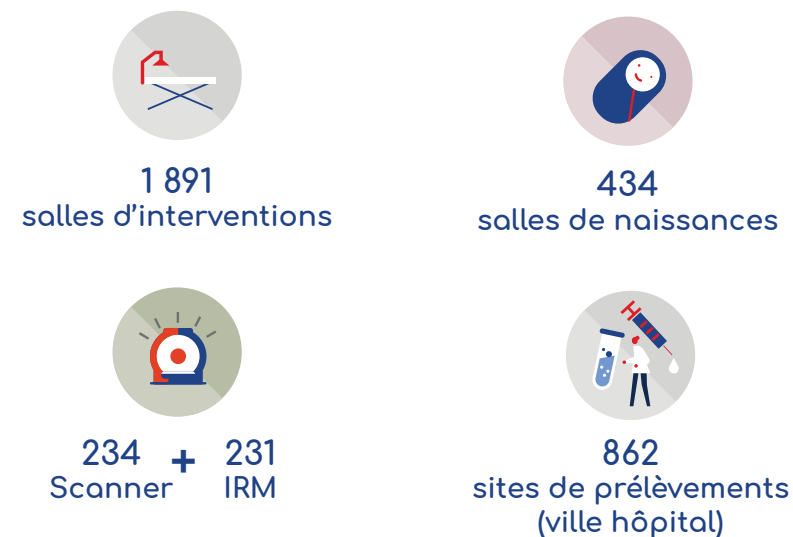


Chiffres clés de l'activité régionale

Activité régionale MCO

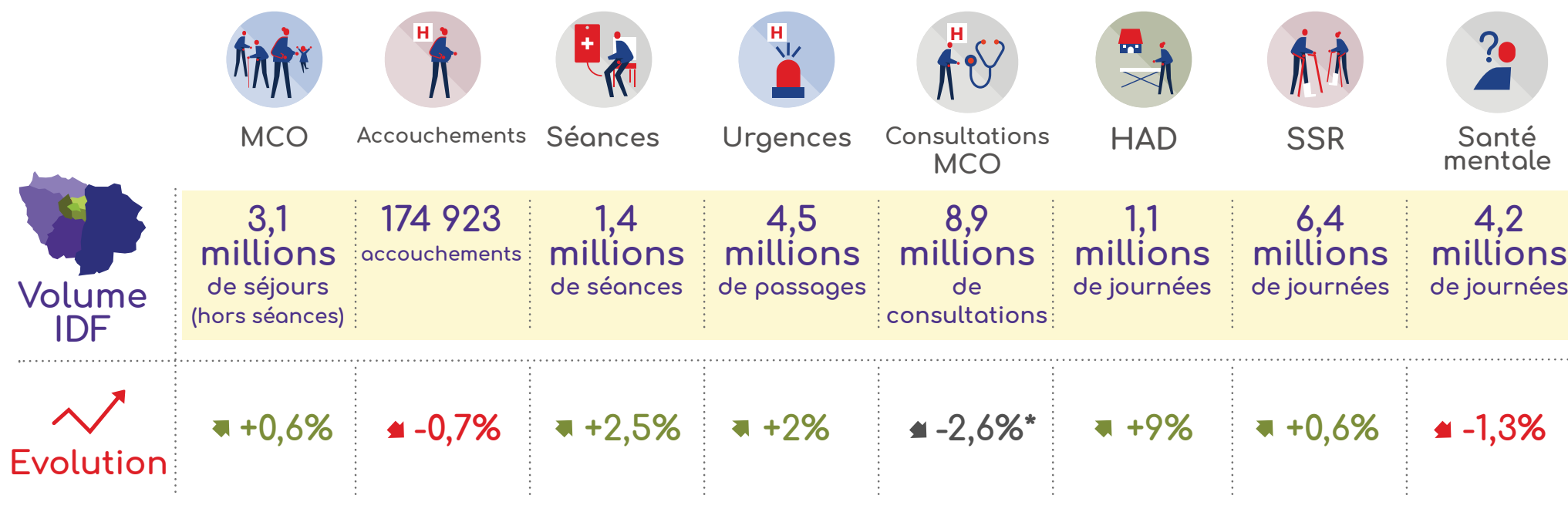


Plateaux techniques MCO





Evolutions de l'activité hospitalière en Ile-de-France en 2018



*Données de facturation à expertiser plus finement en lien notamment avec le passage à FIDES des Actes et consultations externes. Ces données n'intègrent pas les LAMDA.



Synthèse départementale Petite couronne

	Nombre total de sites 2018	Nombre de séjours (ou journées)
MCO (HC + HJ)	51	1 064 445
HAD	2	399 789
SSR	23	959 041
Santé mentale	35	1 098 742

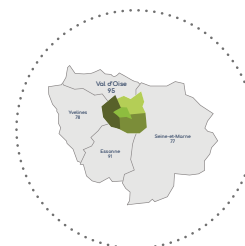
Paris 75

Nombre d'accouchements en 2018

41 913

Nombre de passages aux urgences en 2017

924 658



Seine-Saint-Denis 93

	Nombre total de sites 2018	Nombre de séjours (ou journées)
MCO (HC + HJ)	27	291 753
HAD	2	12 038
SSR	23	867 597
Santé mentale	6	426 978

Nombre d'accouchements en 2018

24 034

Nombre de passages aux urgences en 2017

621 654

Hauts-de-Seine 92

	Nombre total de sites 2018	Nombre de séjours (ou journées)
MCO (HC + HJ)	31	433 360
HAD	2	591 532
SSR	30	930 758
Santé mentale	15	308 934

Nombre d'accouchements en 2018

25 368

Nombre de passages aux urgences en 2017

572 153

Val-de-Marne 94

	Nombre total de sites 2018	Nombre de séjours (ou journées)
MCO (HC + HJ)	21	379 558
HAD	0	-
SSR	15	818 673
Santé mentale	14	668 443

Nombre d'accouchements en 2018

19 515

Nombre de passages aux urgences en 2017

593 446



Synthèse départementale Grande couronne

Val d'Oise 95

	Nombre total de sites 2018	Nombre de séjours (ou journées)
MCO (HC + HJ)	21	253 561
HAD	1	6 549
SSR	22	672 335
Santé mentale	12	409 555

Nombre d'accouchements en 2018

19 151

Nombre de passages aux urgences en 2017

526 095

Seine-et-Marne 77

	Nombre total de sites 2018	Nombre de séjours (ou journées)
MCO (HC + HJ)	22	200 718
HAD	5	61 189
SSR	17	599 868
Santé mentale	8	427 431

Nombre d'accouchements en 2018

13 719

Nombre de passages aux urgences en 2017

420 898

Yvelines 78

	Nombre total de sites 2018	Nombre de séjours (ou journées)
MCO (HC + HJ)	32	278 357
HAD	2	23 978
SSR	30	758 706
Santé mentale	14	464 742

Nombre d'accouchements en 2018

16 244

Nombre de passages aux urgences en 2017

449 966

Essonne 91

	Nombre total de sites 2018	Nombre de séjours (ou journées)
MCO (HC + HJ)	28	235 607
HAD	0	-
SSR	21	834 748
Santé mentale	9	383 745

Nombre d'accouchements en 2018

14 979

Nombre de passages aux urgences en 2017

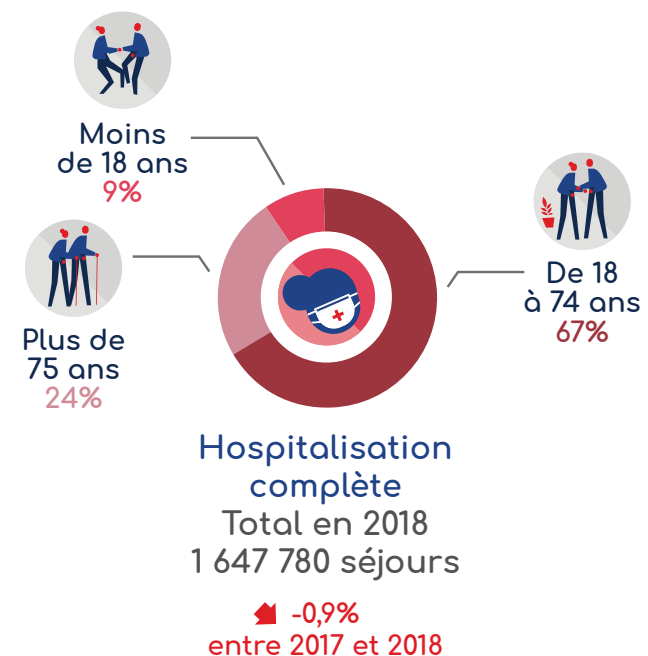
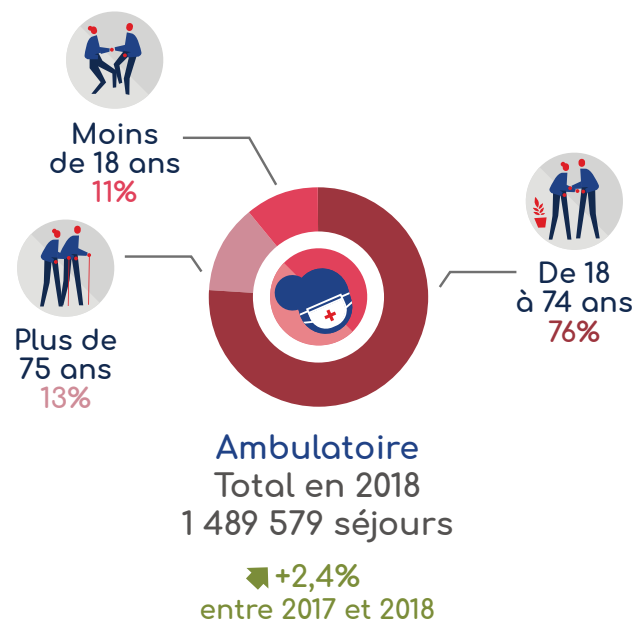
420 857



L'activité MCO en Ile-de-France 1/2

Nombre de séjours MCO (hors séances) par type de prise en charge et tranche d'âge

2018

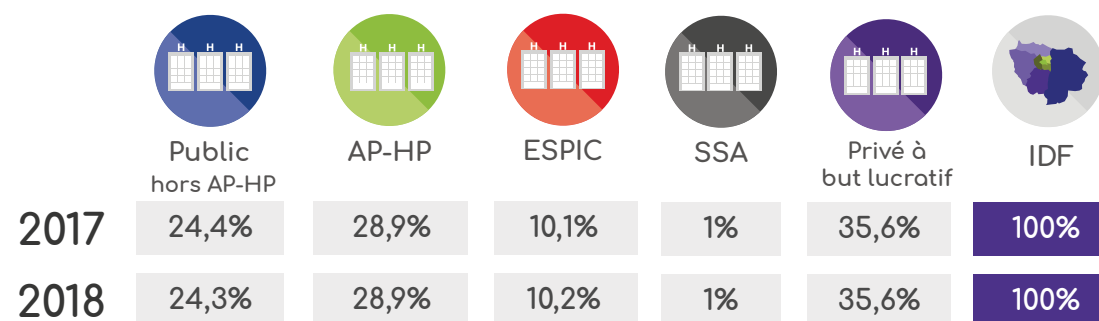




L'activité MCO en Ile-de-France 2/2

Evolution 2017/2018 de la répartition des séjours MCO par statut

Comment se répartit l'activité régionale (en part de séjour) ?



Evolution 2017/2018 totale MCO IDF











Focus Médecine (hors séances) 1/3

2018



ont été pris en charge
en service de Médecine

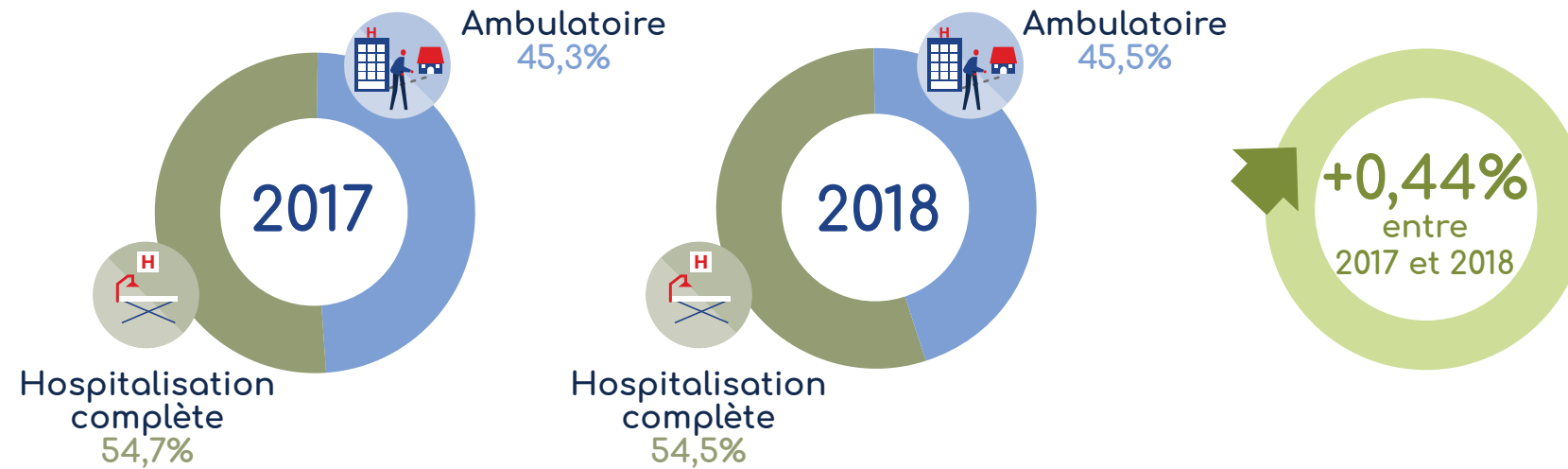
Nombre d'autorisations de médecine par statuts et type de prise en charge

	 Public hors AP-HP	 AP-HP	 ESPIC	 SSA	 Privé à but lucratif	 IDF
Hospitalisation complète	48	34	35	2	67	184
Hospitalisation à temps partiel de jour ou de nuit	42	34	21	2	68	165
Total général	90	68	56	4	135	349



Focus Médecine (hors séances) 2/3

Nombre de séjours par types de prise en charge
(Hospitalisation complète/Ambulatoire)





Focus Médecine (hors séances) 3/3

Focus sur l'activité 2018 de certaines activités médicales



Nombre de séjours d'HC dont le diagnostic principal est un AVC en 2018

18 739

▲ +3%
entre 2017 et 2018



Nombre d'endoscopies digestives avec ou sans anesthésie en 2018

312 060

▲ +2%
entre 2017 et 2018

⊕ Soit 39% des séjours ambulatoires de médecine



Nombre de séjours par grandes typologies de cardiologie médicale en 2018

Coronaropathie

54 699

▲ +2%
entre 2017 et 2018

⊕ Soit 3,1%
des séjours médicaux

Rythmopathie

33 656

▲ +2%
entre 2017 et 2018

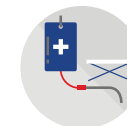
⊕ Soit 1,9%
des séjours médicaux

Insuffisance cardiaque

41 526

▲ +0,2%
entre 2017 et 2018

⊕ Soit 3,4%
des séjours médicaux



Nombre de journées de soins palliatifs en Médecine en 2018

591 297

▲ +4%
entre 2017 et 2018



Focus Séances (activité en nombre de séances)

2018



Focus sur l'activité 2018 de certaines activités médicales

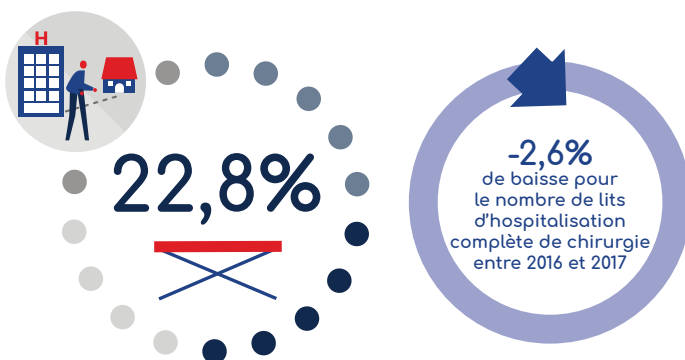
Nombre de séances et de patients par thématiques

	Dialyse		Cancéro		Autres Séances	
	Séances	Patients	Séances	Patients	Séances	Patients
Public hors AP-HP	99 184	1 267	149 054	14 918	26 932	7 270
	▲ +4,2% pour les séances entre 2017 et 2018		▲ +1,8% pour les séances entre 2017 et 2018		▲ -2,3% pour les séances entre 2017 et 2018	
AP-HP	64 373	1 598	283 965	27 462	82 074	19 669
	▲ +1,9% pour les séances entre 2017 et 2018		▲ +4,4% pour les séances entre 2017 et 2018		▲ +2,6% pour les séances entre 2017 et 2018	
ESPIC	113 362	1 450	325 930	28 448	12 715	3 173
	▲ +3,5% pour les séances entre 2017 et 2018		▲ +3,5% pour les séances entre 2017 et 2018		▲ +13,7% pour les séances entre 2017 et 2018	
Privé à but lucratif	643 293	7 537	92 605	10 312	4 187	1 215
	▲ +6,5% pour les séances entre 2017 et 2018		▲ -4,6% pour les séances entre 2017 et 2018		▲ -11,1% pour les séances entre 2017 et 2018	
IDF	920 212	11 852	858 400	82 138	127 501	31 739
	▲ +5,5% pour les séances entre 2017 et 2018		▲ +2,6% pour les séances entre 2017 et 2018		▲ +1,9% pour les séances entre 2017 et 2018	



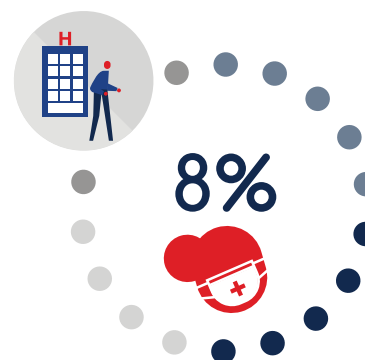
Focus Chirurgie 1/4

2017



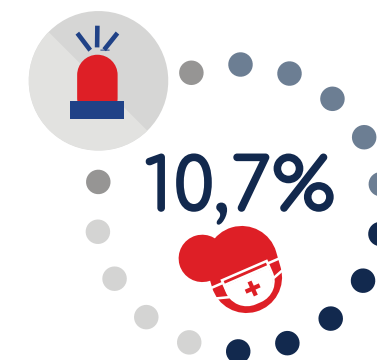
du capacitaire en chirurgie
est dédié à l'activité ambulatoire,
en hausse d'un point
par rapport à 2016

2018



des Franciliens ont eu
une prise en charge
hospitalière en service
de Chirurgie

2018

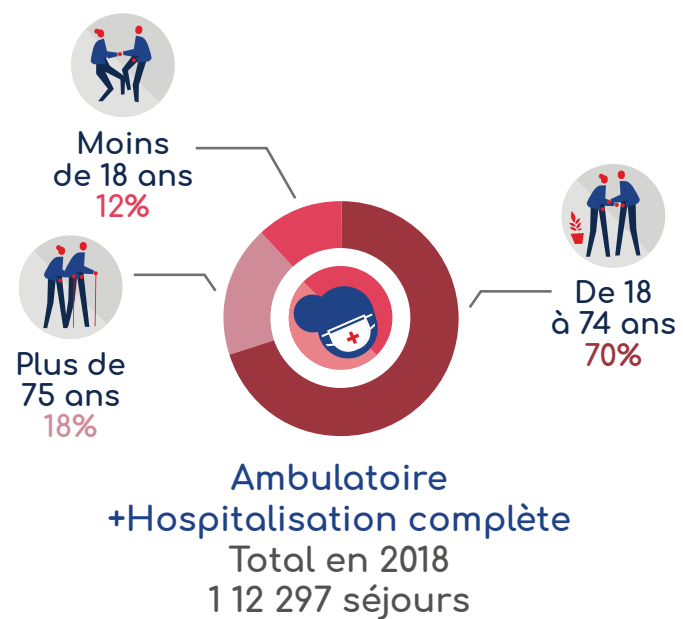


des séjours chirurgicaux
étaient en provenance
des urgences,
en stabilité par rapport à 2017



Focus Chirurgie 2/4

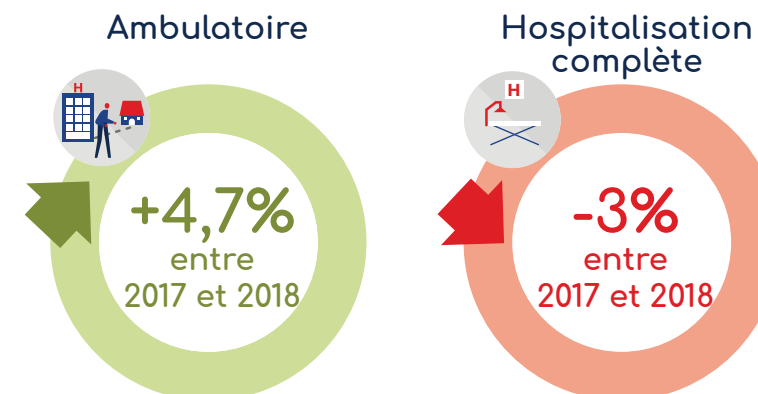
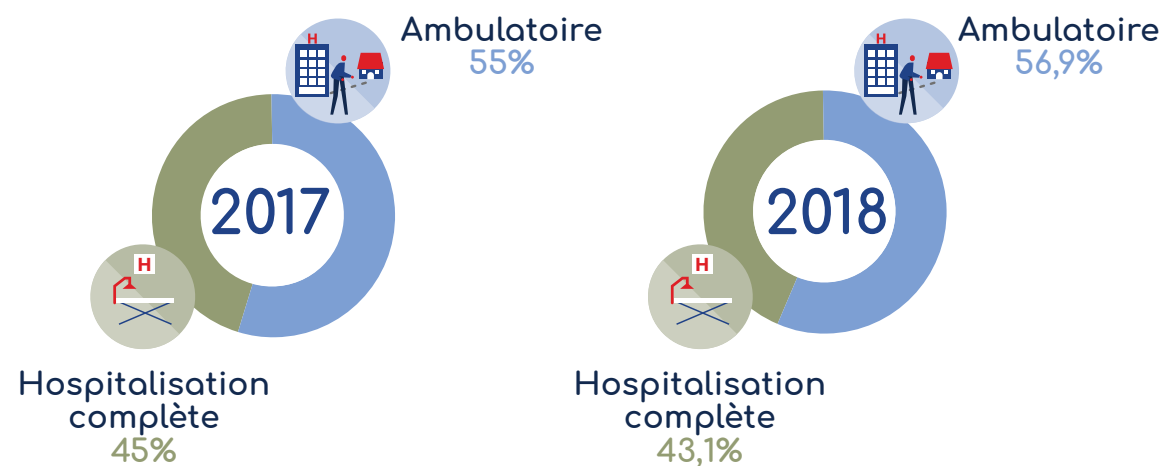
Nombre de séjours par types de prise en charge (Hospitalisation complète/Ambulatoire)





Focus Chirurgie 3/4

En 2018, les séjours chirurgicaux pris en charge en ambulatoire représentent 57% des séjours chirurgicaux, soit deux points de plus qu'en 2017.



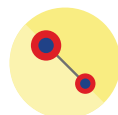


Focus Chirurgie 4/4

Activité régionale 2018 et évolution 17/18 sur les prises en charges suivantes :



138 142
▲+4,3%
Nombre d'opérations
de la cataracte



19 250
▲+0,2%
Nombre de prothèses
de hanche



6 478
▲-0,3%
Nombre
d'hystérectomies



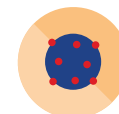
68 075
▲+0,7%
Nombre
d'appendicectomies



19 209
▲+0,4%
Nombre de
cholécystectomies



5 182
▲-13,7%
Nombre
d'amygdalectomies

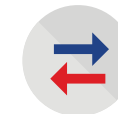


Nombre de séjours pour les différentes
chirurgies du Cancer pour l'année 2018
et évolution 2017/2018

Sénologie **14 965** +0,5% ▼
Thorax **4 545** +3,1% ▼
Urologie **7 465** +0,1% ▼
Digestif **10 806** -2,4% ▲
Gynécologie **4 038** -5,2% ▲
ORL **3 946** -0,9% ▲

Total séjours de chirurgie de cancer

45 765 -0,6% ▲



1 564
▲-11,9%
Nombre de
transplantations d'organes



Focus Obstétrique 1/10

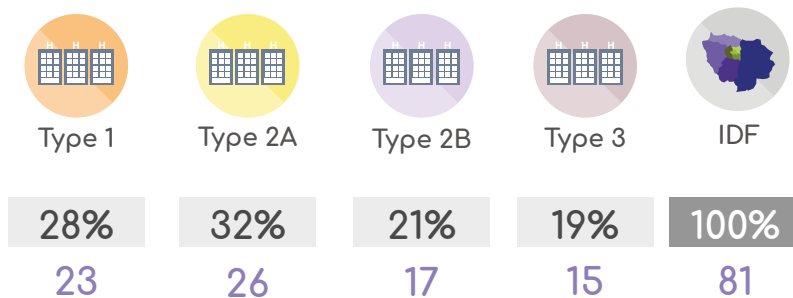
Evolution du nombre de séjours entre 2017 et 2018 par type de prise en charge (Hospitalisation complète/Ambulatoire) :



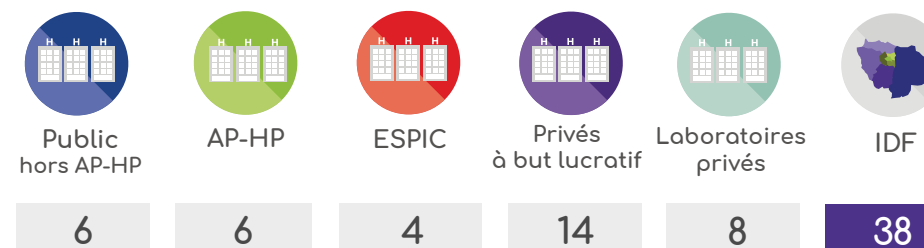


Focus Obstétrique 2/10

Répartition des autorisations par niveau de maternité autorisé



Répartition des plateaux techniques de PMA par statut





Focus Obstétrique 3/10

Nombre d'accouchements entre 2016 et 2018 selon le niveau de maternité autorisé

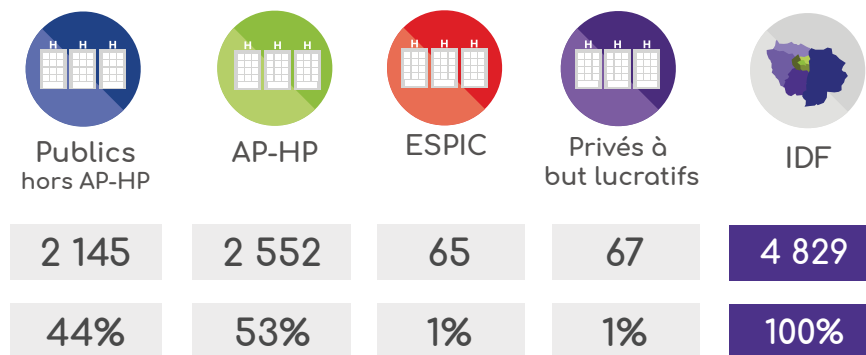


	Type 1	Type 2A	Type 2B	Type 3	IDF
2016	28 301	47 419	43 899	58 557	178 176
2017	26 106	47 664	44 567	57 782	176 119
2018	24 994	47 243	45 386	57 300	174 923
Evolution 2016/2018	▲ -11,7%	▲ -0,4%	▲ +3,4%	▲ -2,1%	▲ -1,8%

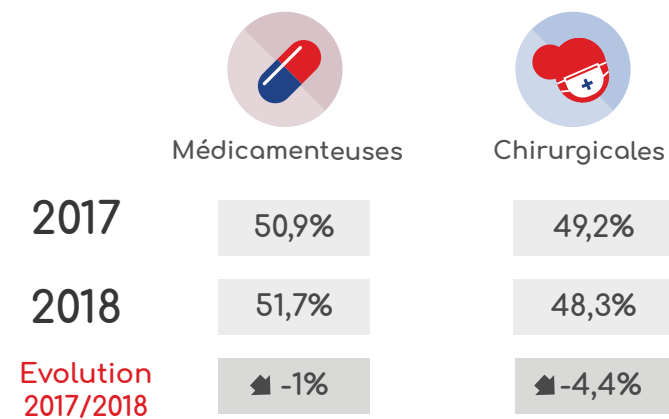


Focus Obstétrique 4/10

Répartition des séjours 2018 pour femmes sans domicile stable selon le statut de l'établissement



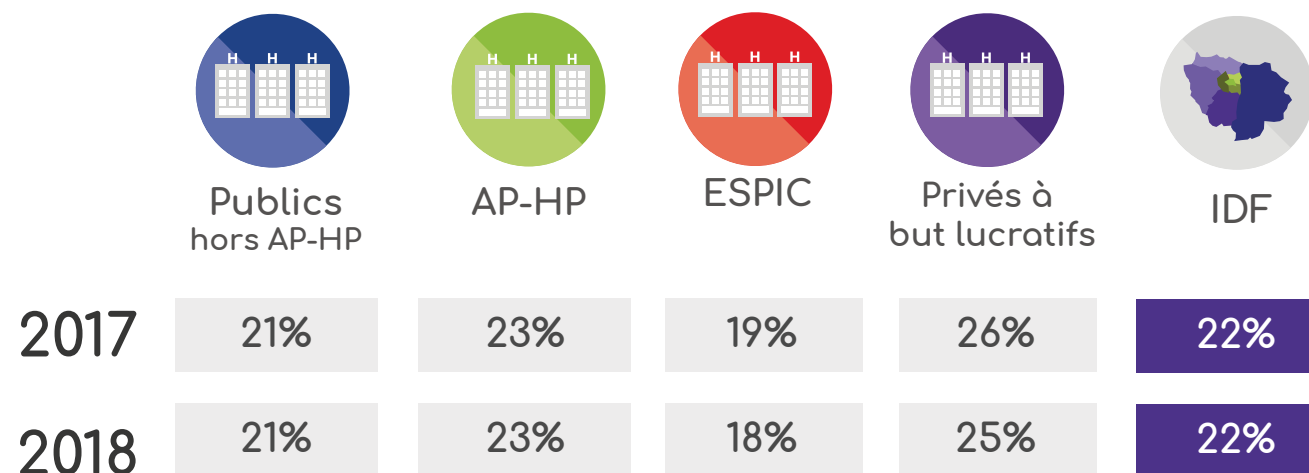
Evolution 2017/2018 de la répartition ainsi que du volume d'IVG réalisées en milieu hospitalier





Focus Obstétrique 5/10

Taux de césarienne par statut pour 2017 et 2018

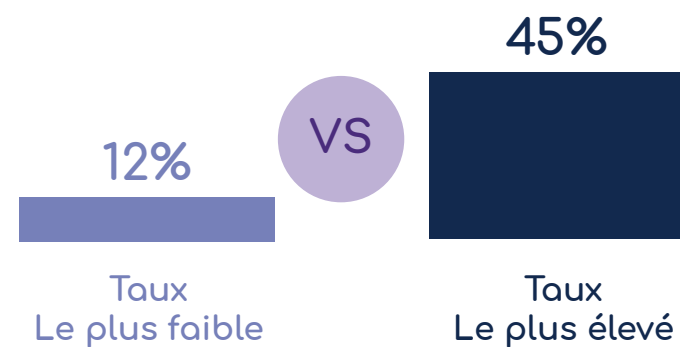
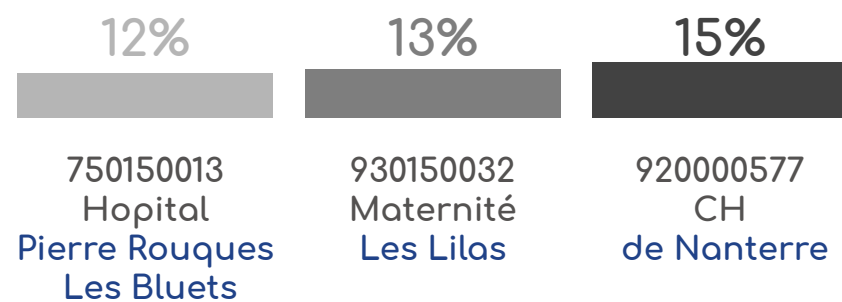




Focus Obstétrique 6/10

Zoom sur les taux de césarienne en 2018

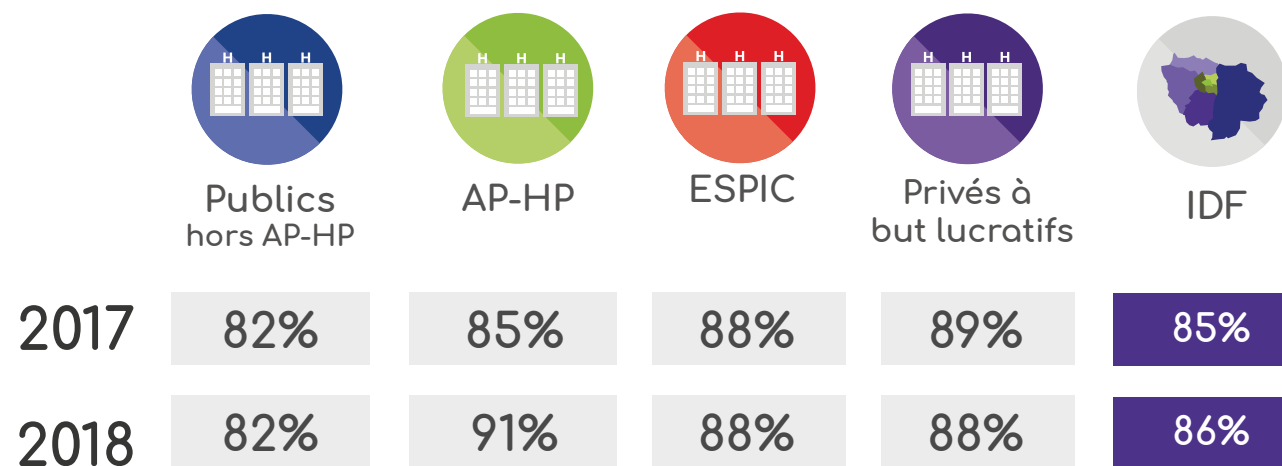
TOP 3 des établissements ayant :
Les plus petits taux de césarienne





Focus Obstétrique 7/10

Taux de péridurale par statut pour 2017 et 2018

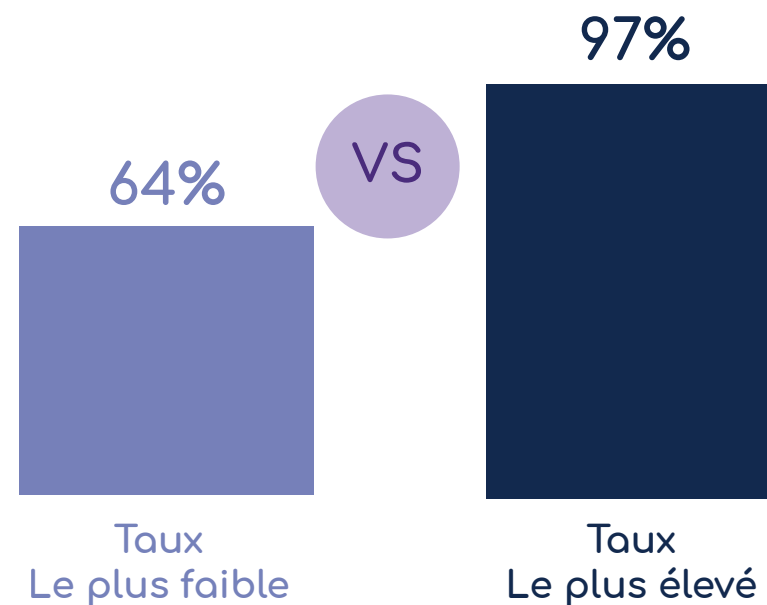
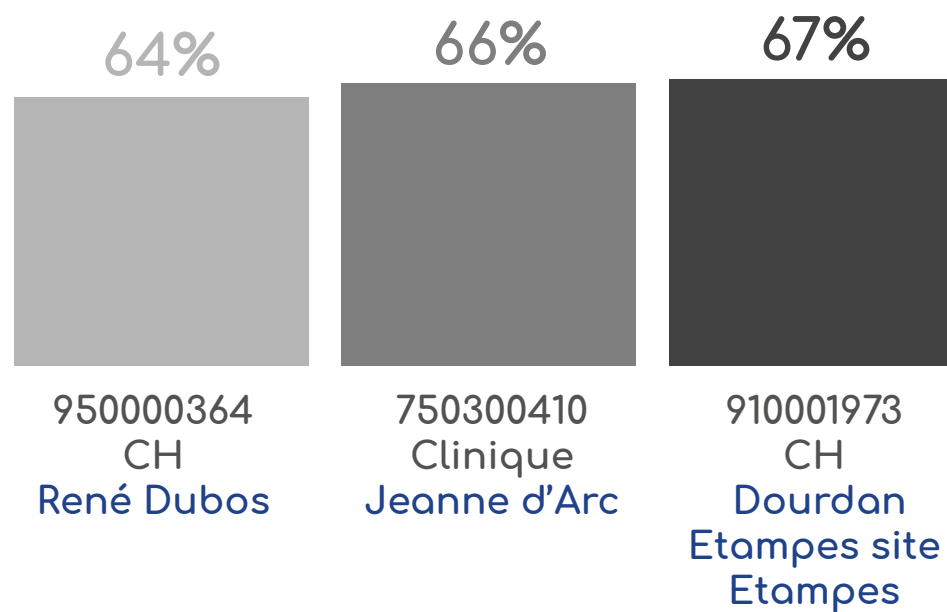




Focus Obstétrique 8/10

Zoom sur les taux de péridurale en 2018

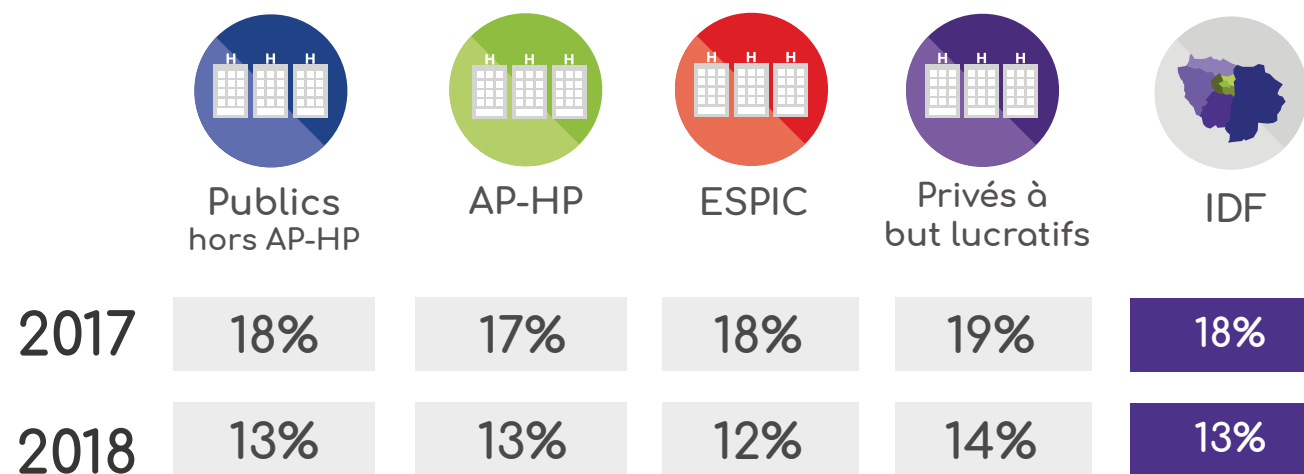
TOP 3 des établissements ayant :
Les plus petits taux de péridurale





Focus Obstétrique 9/10

Taux d'épisiotomie par statut pour 2017 et 2018

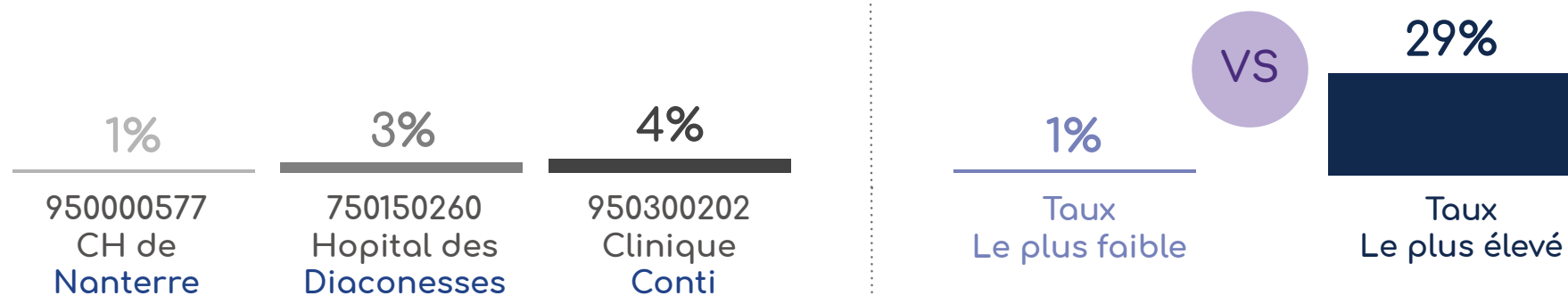




Focus Obstétrique 10/10

Zoom sur les taux d'épisiotomie en 2018

TOP 3 des établissements ayant :
Les plus petits taux d'épisiotomie





Focus Urgences 1/3

Répartition du nombre de sites d'urgences par statut et type d'urgence

	Publics hors AP-HP	AP-HP	ESPIC	SSA	Privés à but lucratifs	IDF
Urgences générales	36	17	6	2	28	89
Urgences pédiatriques	25	8	2	-	-	35
Total	61	25	8	2	28	124

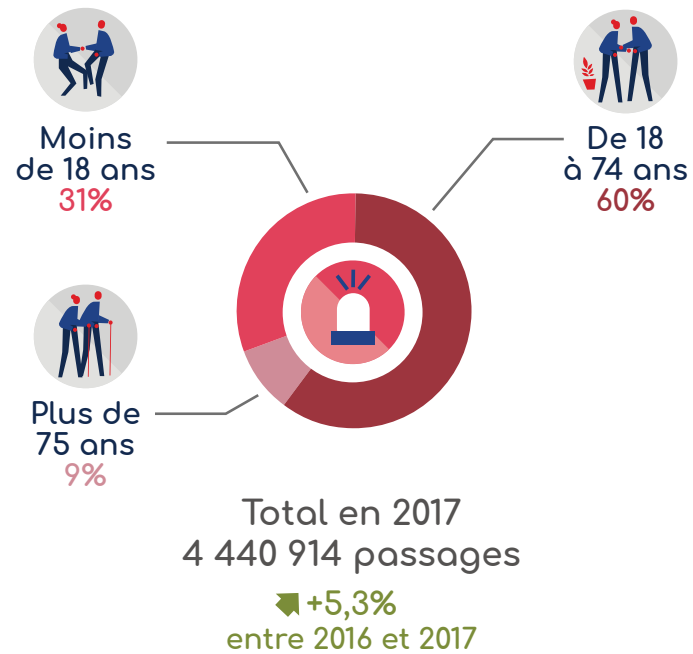
Evolution du nombre de passages aux urgences sur 5 ans

2014	2015	2016
3 931 031 passages	4 048 228 passages	4 213 539 passages
2017	2018	<p>+15,2% entre 2014 et 2018</p>
4 440 914 passages	4 529 727 passages (Estimation)	

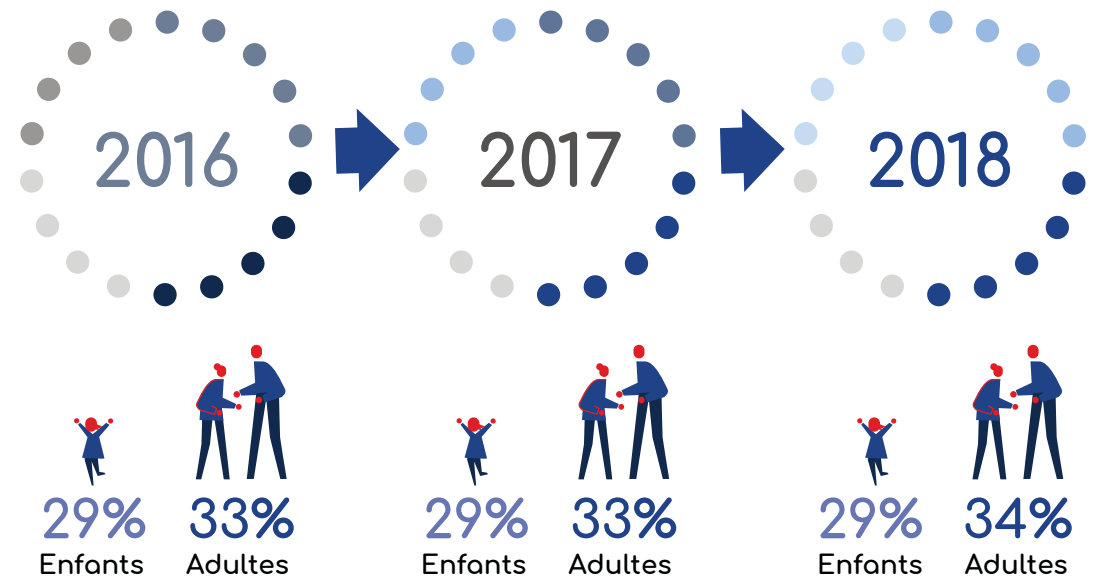


Focus Urgences 2/3

Répartition du nombre de passages par tranche d'âge en 2017 et évolution 2016/2017



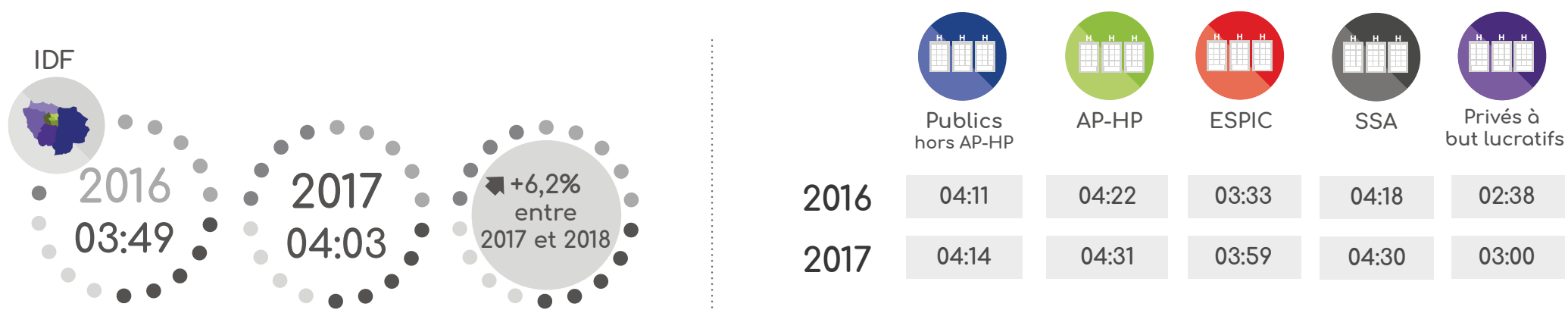
Taux d'hospitalisation depuis les urgences



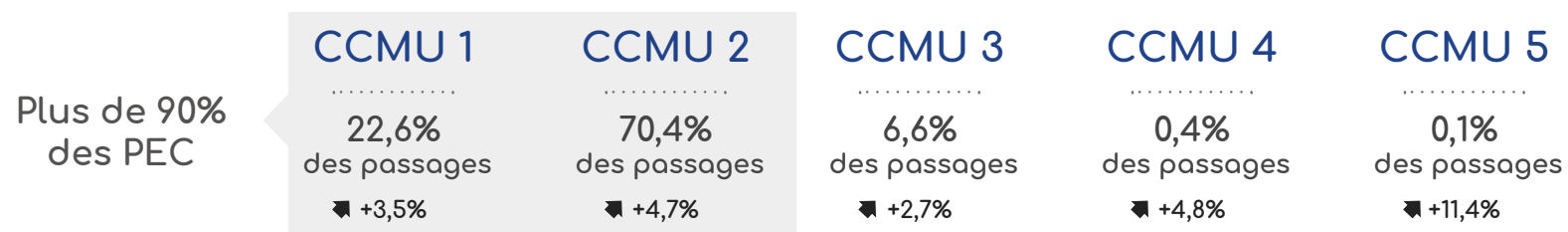


Focus Urgences 3/3

Evolution de la durée moyenne d'un passage par statut



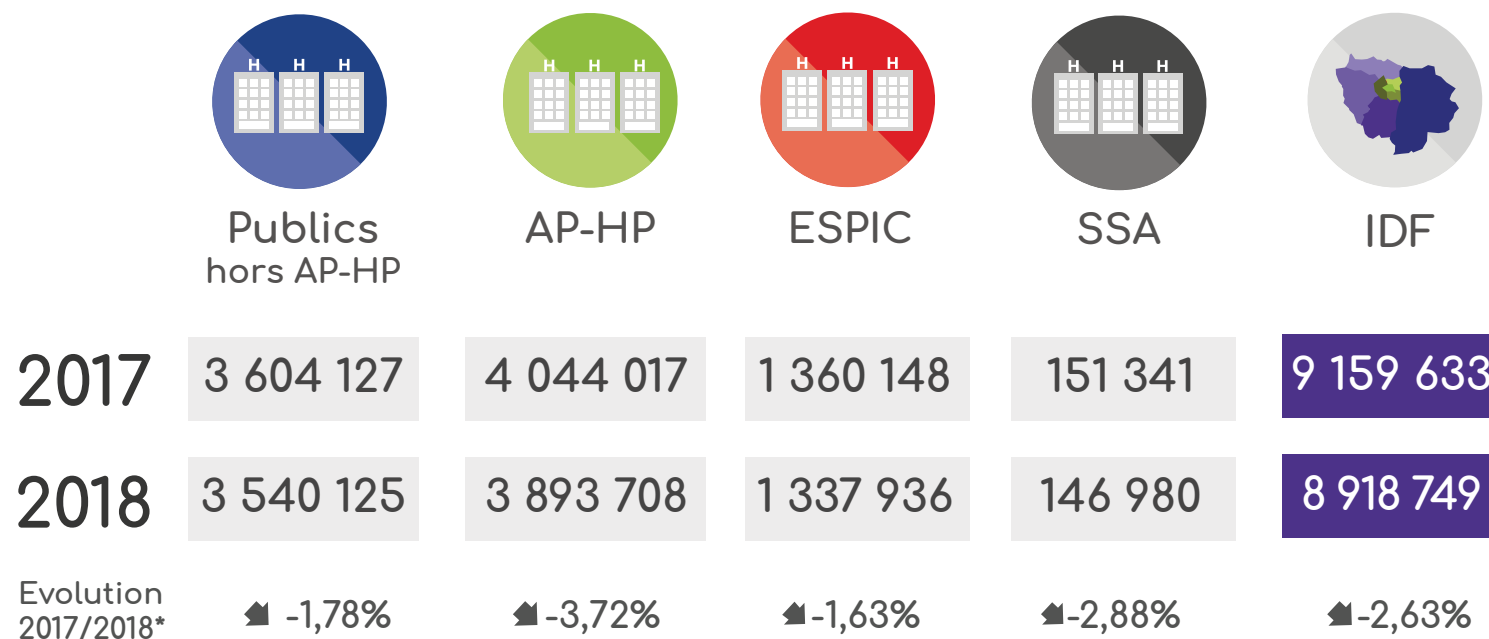
Répartition des passages par niveau de CCMU et évolution 2016/2017





Focus Consultations et actes externes 1/3

Nombre de consultations/consultations spécialisées par statuts









*Données de facturation à expertiser plus finement en lien notamment avec le passage à FIDES des Actes et consultations externes. Ces données n'intègrent pas les LAMDA.



Focus Consultations et actes externes 2/3


Nombre d'actes CCAM réalisés en consultation
par grande famille d'actes

	 Radiologie et imagerie	 Techniques médicales	 Echographie	 Chirurgie	 Dentaires- Obstétrique - Anesthésie	 IDF
2017	2 787 161	2 570 463	951 905	225 656	72 986	6 608 171
2018	2 893 738	2 637 532	986 583	224 628	69 051	6 811 532
Evolution 2017/2018	▲+3,82%	▲+2,61%	▲+3,64%	▲-0,46%	▲-5,39%	▲+3,08%



Focus Consultations et actes externes 3/3

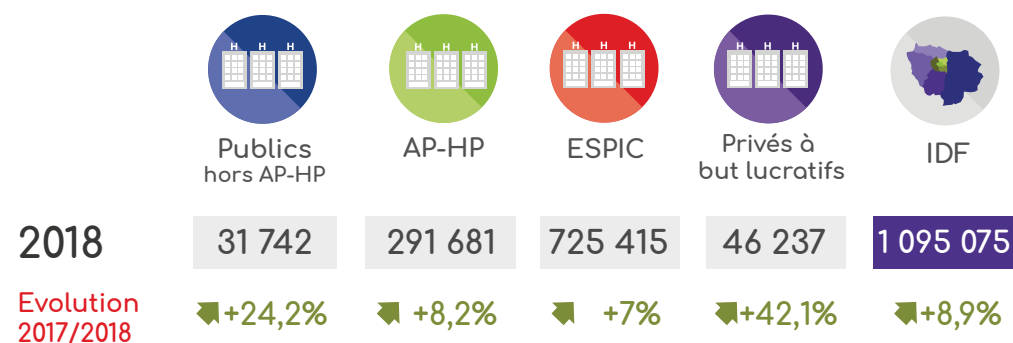
Nombre de forfaits SE par type de forfait et évolution 2017/2018

	Forfait SE 1	Forfait SE 2	Forfait SE 3	Forfait SE 4	Forfait SE 5	Forfait SE 6	 IDF
2017	61 369	91 832	9 029	16 196	3 115	-	181 541
2018	61 868	99 948	10 443	14 918	3 692	5 471	196 340
Evolution 2017/2018	↔ +0,8%	↗ +8,8%	↗ +15,7%	↘ -7,9%	↗ +18,5%	NC	↗ +8,2%

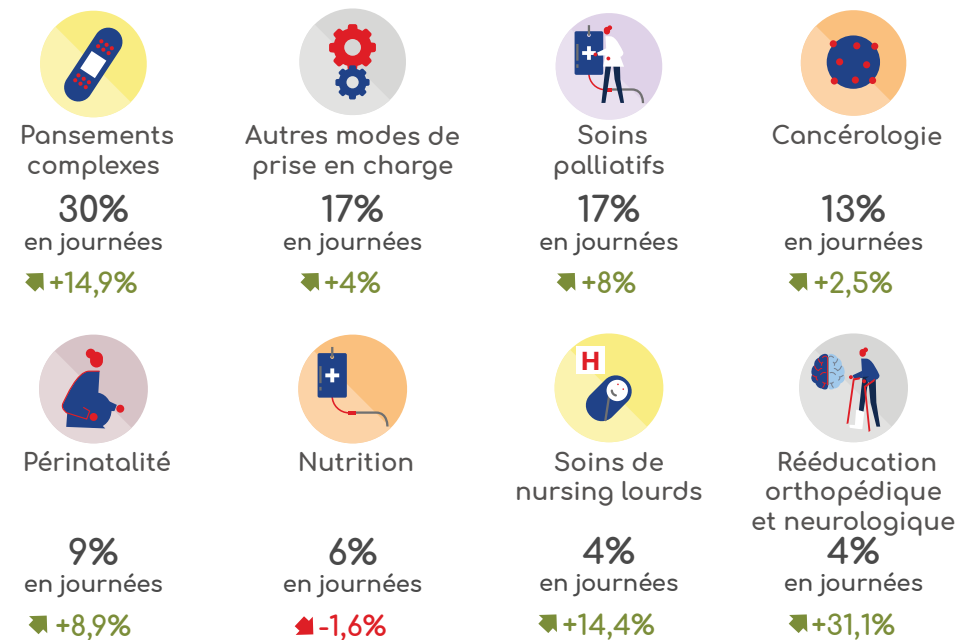


Focus HAD

Répartition d'opérateurs d'HAD selon le volume de journées par statut et évolution du nombre de journées 2017/2018



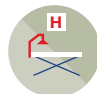

Répartition du nombre de journées par groupes de modalités de prise en charge en 2018 + Evolution 2017/2018





Focus SSR







Répartition du nombre de journées 2018 par autorisations et types d'hospitalisation

	Nombre de journées	 HC	 Ambulatoire
Soins polyvalents	1 241 182	95%	5%
Affections de l'appareil locomoteur	1 003 696	71%	29%
Affections du système nerveux	987 119	79%	21%
Affections cardio vasculaires	281 122	62%	38%
Affections respiratoires	94 328	94%	6%
Affections des systèmes digestif, métabolique et endocrinien	168 751	96%	4%
Affections onco hématologiques	51 321	100%	0%
Affections des brûlés	9 508	99%	1%
Affections liées aux conduites addictives	141 693	91%	9%
Affections de la personne âgée polyopathologique, dépendante ou à risque de dépendance	2 461 963	96%	4%



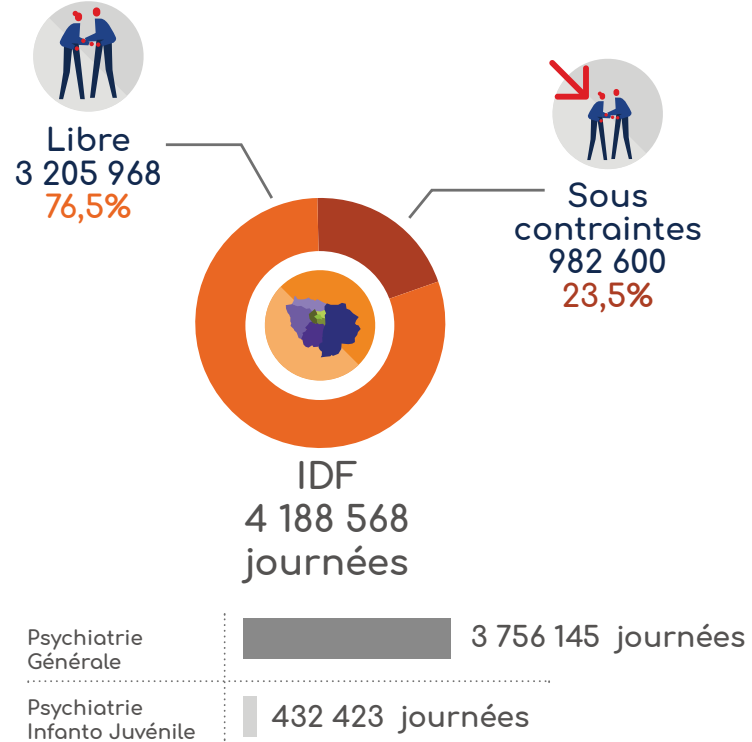
Activité Santé Mentale 1/2

Nombre de journées et d'actes externes en santé mentale selon la prise en charge et le statut de l'établissement

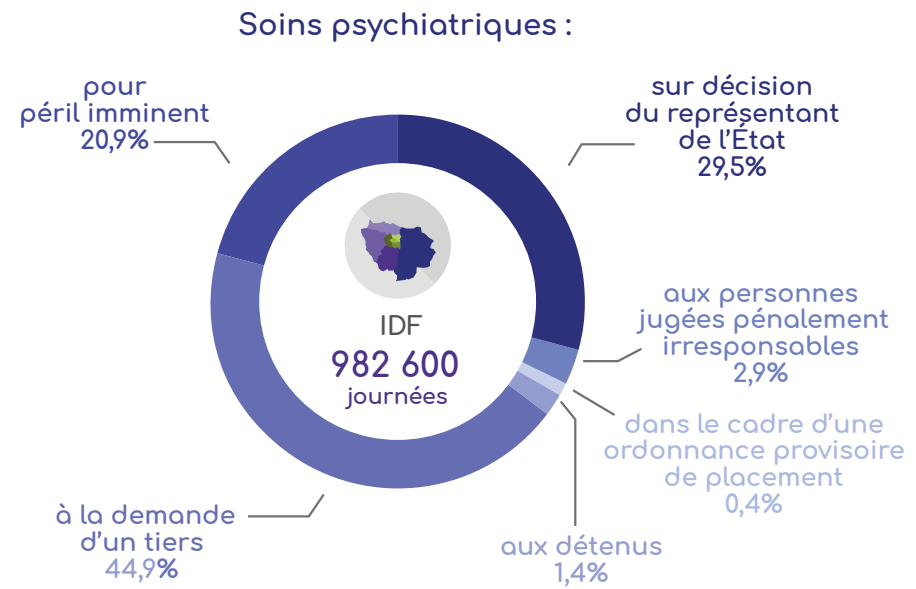
	 Publics hors AP-HP	 AP-HP	 ESPIC	 SSA	 Privés à but lucratifs	 IDF
Journées						
HC	1 811 581	188 512	205 400	14 345	786 541	3 006 379
Taux	74%	79%	52%	95%	72%	72%
Partiel	629 942	48 916	190 972	697	311 662	1 182 188
Taux	26%	21%	48%	5%	28%	28%
Total	2 441 523	237 428	396 372	15 042	1 098 203	4 188 567
Actes externes						
Nb d'actes	3 214 685	234 463	105 992	105 992	119 042	3 780 174
File active	272 061	55 009	11 334	4 042	10 420	352 866

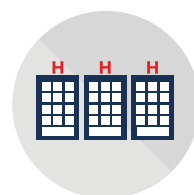


Activité Santé Mentale 2/2



Répartition des soins sous contraintes









02. Panorama des recettes hospitalières 2018



Produits versés par l'Assurance Maladie

Répartition des recettes Assurance Maladie 2018 (en Millions d'euros) + Evolution 2017/2018

	 Publics hors AP-HP	 AP-HP	 ESPIC	 IDF	Répartition
Activité MCO-HAD (Hospi et externe)	2 499	3 324	1 429	7 252	55%
DAF	1 643	558	609	2 810	21%
MIGAC MCO	338	1 066	201	1 605	12%
MO & DMI	154	479	186	819	6%
FIR	180	156	54	390	3%
Forfaits MCO	139	113	25	277	2%
DMA et MIGAC SSR	44	49	52	145	1%
Total	4 997	5 745	2 556	13 298	100%





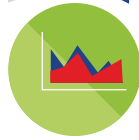
Recettes des séjours MCO par champs d'activité (1/4)

Présentation des produits issus de la tarification des séjours MCO (GHS et suppléments) par statut et type d'hospitalisation

	Publics hors AP-HP	AP-HP	ESPIC	SSA	IDF
Ambulatoire	214 M€	277 M€	124 M€	10 M€	626 M€
Hospitalisation complète	1 816 M€	2 377 M€	864 M€	88 M€	5 145 M€
Evolution 2017/2018	▲ -0,1%	▲ +0,4%	▲ +0,8%	▲ +0,2%	▲ +0,3%

Présentation des produits par champ + Evolution 2017/2018

Champ	Produit	Evolution 2017/2018
Médecine	3 341 M€ (58%)	▲ +0,5%
Chirurgie	2 017 M€ (35%)	▲ -0,1%
Obstétrique	412 M€ (7%)	▲ +0,5%
IDF	5 770 M€ (100%)	▲ +0,5%



Recettes des séjours MCO par champs d'activité (2/4)

Evolution 2017/2018 de la RMCT 100% T2A présentée par statut et par types de prise en charge

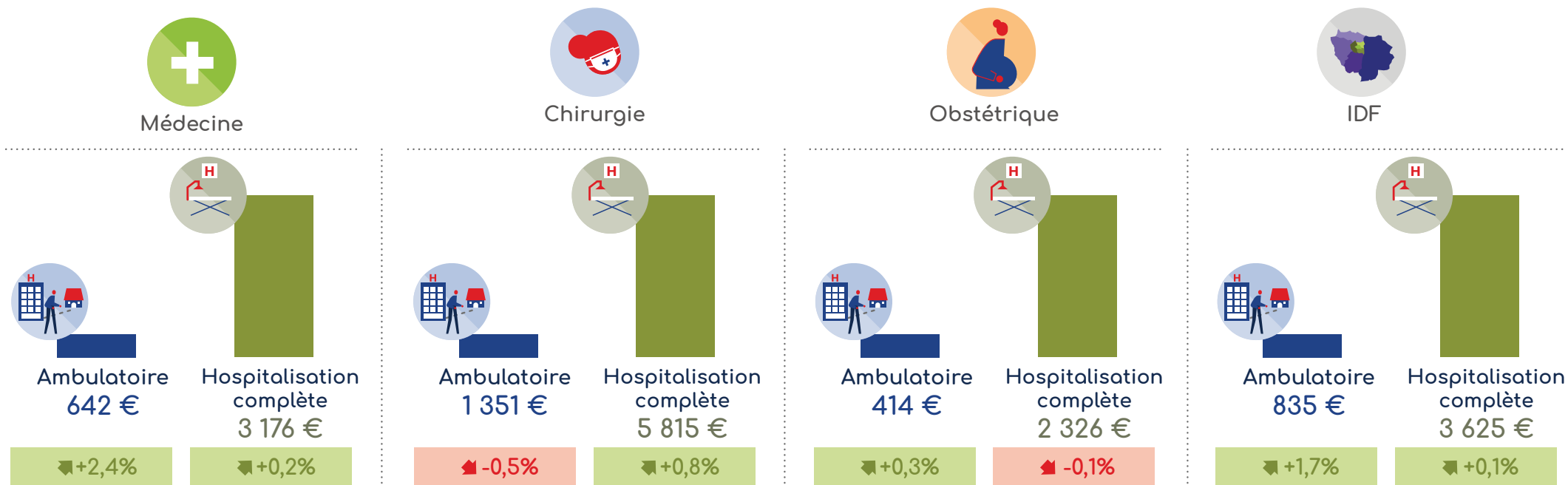
	 Publics hors AP-HP	 AP-HP	 ESPIC	 SSA	 IDF
RMCT* Ambu	868 € ↗+1,12%	749 € ↗+1,91%	1 010 € ↗+2,15%	1 029 € ↗+0,52%	835 € ↗+1,74%
RMCT* HC	3 017 € ↗+0,25%	4 093 € ↗+0,03%	4 008 € ↘-0,21%	4 137 € ↗+0,69%	3 625 € ↗+0,12%

*RMCT : Recette Moyenne du Cas Traité



Recettes des séjours MCO par champs d'activité (3/4)





Evolution 2017/2018 de la RMCT 100% T2A présentée par champ et type de prise en charge





Recettes des séjours MCO par champs d'activité (4/4)

Identification de l'évolution moyenne des tarifs entre 2017 et 2018

	Par sévérité de séjour	Valorisation 2017 sur séjours 2017	Valorisation 2018 sur séjours 2018	Ecart 2018/2017	Ecart 2017/2018 en %	Ecart sur prix 2017/2018	Ecart sur volume 2017/2018	Valorisation 2019 sur séjours 2019	Ecart sur prix 2017/2018 provisoire
  Chirurgie Médecine	sévérité 1	1 062 M€	1 024 M€	-37 M€	-3,57%	-0,82%	-2,75%	1 016,1 M€	-0,81%
	sévérité 2	968 M€	966 M€	-1 M€	-0,2%	-1,15%	0,95%	964,47 M€	-0,20%
	sévérité 3	1 164 M€	1 190 M€	261 M€	2,28%	-0,98%	3,25%	1 195,05 M€	0,38%
	sévérité 4	858 M€	862 M€	3 M€	0,46%	-0,65%	1,11%	864 M€	0,19%
 Obstétrique	sévérité A	417 M€	413 M€	-3 M€	-0,82%	-0,43%	-0,39%	409,68 M€	-1%
	sévérité B	127 M€	131 M€	3 M€	2,86%	-0,43%	3,29%	131,34 M€	0,10%
	sévérité C	34 M€	38 M€	3 M€	9,70%	-0,45%	10,15%	38,21 M€	0,10%
	sévérité D	7 M€	7 M€	0 M€	8,48%	-0,40%	8,88%	7,94 M€	0,10%
 Très courts séjours et ambu	sévérité J	385 M€	408 M€	22 M€	5,96%	-0,58%	6,54%	410,46 M€	0,58%
	sévérité T	260 M€	268 M€	8 M€	3,10%	2,10%	1,00%	282,99 M€	5,52%
	Autres séjours	1 157 M€	1 20, M€	42 M€	3,71%	-1,80%	5,51%	1200,32 M€	0%
	Total région IDF ex DG	6 442 M€	6 511 M€	68 M€	1,07%	-0,89%	1,95%	6 520,56 M€	0,14%

Impact régional sur les établissements ex-DGF suite à l'annonce nationale de +0,16



TOP 15 des plus fortes progressions de recettes issues de la tarification des séjours (GHS & suppléments)

Evolution à Décembre 2018			En volume Nb de Séjours hors séances			En valeur		
750000523	GH St Joseph	ESPIC	3 184	↘	+5,4%	6,1 M€	↘	+4,0%
950110080	CH Dubos Pontoise	Public	-1 093	↗	-2,4%	5,2 M€	↘	+4,0%
780110078	CH Versailles	Public	2 096	↘	+5,1%	4,6 M€	↘	+4,0%
940110018	CHI Créteil	Public	927	↘	+2,5%	3,7 M€	↘	+4,0%
940000664	Institut Gustave Roussy	ESPIC	390	↘	+1,5%	2,6 M€	↘	+2,0%
920000650	Hôp Foch	ESPIC	866	↘	+2,1%	2,6 M€	↘	+2,0%
750712184	APHP	APHP	5 592	↘	+0,6%	2,3 M€	↘	+0,0%
910110014	CH Arpajon	Public	1 340	↘	+10,9%	2,2 M€	↘	+8,0%
750150286	Hôp Jean Jaures	ESPIC	155	↘	+36,3%	1,7 M€	↘	+41,0%
750150104	Institut Mutualiste Montsouris	ESPIC	2 083	↘	+7,1%	1,7 M€	↘	+1,0%
910002773	CH Sud Francilien	Public	904	↘	+1,8%	1,6 M€	↘	+1,0%
920120011	HIA Percy	SSA	-383	↗	-2,7%	1,4 M€	↘	+2,0%
780150066	Hôp La Porte Verte	ESPIC	285	↘	+8,8%	1,4 M€	↘	+9,0%
940110042	CHI Villeneuve-St-Georges	Public	-165	↗	-0,6%	1,3 M€	↘	+2,0%
930110069	CH Ballanger	Public	1 012	↘	+3,6%	1,3 M€	↘	+2,0%



TOP 15 des plus fortes progressions de recettes issues de l'activité externe (7312)

Evolution à Décembre 2018			Recettes d'activité externe 2017	Recettes d'activité externe 2018	Ecart 2018	Evolution 2017/2018
750712184	Assistance Publique-Hopitaux de Paris	APHP	340,8 M€	351,8 M€	11,0 M€	➤ +3,2%
950110080	Centre Hospitalier Rene Dubos Pontoise	Public	11,0 M€	14,9 M€	4,0 M€	➤ +36,1%
940110018	Centre Hospitalier Intercom de Creteil	Public	18,3 M€	21,0 M€	2,7 M€	➤ +15,0%
750000549	Fondation Ophtalmologique Rothschild	ESPIC	13,5 M€	15,6 M€	2,0 M€	➤ +14,9%
750000523	GroupeHospitalier Paris Saint-Joseph	ESPIC	15,8 M€	17,6 M€	1,8 M€	➤ +11,4%
770021145	CH de l'Est francilien	Public	27,8 M€	29,1 M€	1,4 M€	➤ +4,9%
920000650	Hopital Foch	ESPIC	19,4 M€	20,7 M€	1,3 M€	➤ +6,7%
780110078	Centre Hospitalier de Versailles	Public	15,6 M€	16,8 M€	1,2 M€	➤ +7,6%
780001236	CHI Poissy St-Germain	Public	16,7 M€	17,9 M€	1,2 M€	➤ +6,9%
950110049	Centre Hospitalier de Gonesse	Public	12,0 M€	13,1 M€	1,1 M€	➤ +9,6%
910002773	Centre Hospitalier Sud francilien	Public	17,2 M€	18,3 M€	1,1 M€	➤ +6,6%
950013870	GHEM Eaubonne Montmorency Simone Veil	Public	13,0 M€	14,0 M€	1 M€	➤ +7,4%
910019447	CH Sud Essonne-Dourdan-Etampes	Public	8,1 M€	9,0 M€	0,9 M€	➤ +11,4%
750150104	Institut Mutualiste Montsouris	ESPIC	11,1 M€	12,0 M€	0,9 M€	➤ +8,0%
750110025	CHNO des Quinze-Vingts Paris	Public	9,1 M€	10,0 M€	0,9 M€	➤ +9,4%