

### Stratégie et nature de l'action

RELEVÉ D'UNE STRATÉGIE		NATURE DE L'ACTION	
Céder		Travaux	

### Objectifs de l'action

Il s'agit de modifier l'organisation de salles ou la disposition de matériel dans les salles, de façon à remonter les parties sensibles au dessus de la plus haute cote probable de l'eau.

### Mise en oeuvre de l'action

Cette action est valable pour une gamme importante de matériel présent dans les salles inondables.

Elle s'applique préférentiellement aux salles où l'on peut être certain de la cote maximale atteinte pour une inondation majeure. De cette façon on est assuré que la rehausse du matériel correspond à une véritable mise hors d'eau. Dans les salles susceptibles d'être intégralement inondées (sous-sol par exemple), le fait de surélever ou de protéger le matériel n'est effectif que pour les crues de plus faible intensité, il existe toujours un risque de perdre le matériel.

On vise ici le matériel non mobile assurant des services critiques pour l'établissement (alimentation électrique, en eau, climatisation/chauffage, numérique, activités particulières).

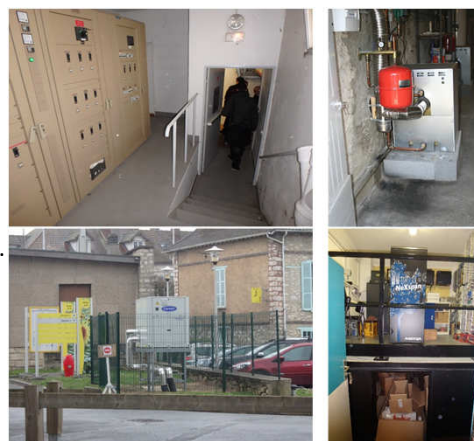
Notamment les installations suivantes :

- \* Armoires électriques et tableaux électriques, boîtes électriques d'alimentation,
- \* Tableaux de commandes électroniques,
- \* Chaudières, installation de chauffage,
- \* Onduleurs, postes informatiques, serveurs, armoire réseaux,
- \* Congélateurs, armoires frigorifiques,
- \* Moteurs de pompes (à chaleur, eau glacée...)
- \* Caisson de traitement d'air,
- \* Machines à laver,
- \* Matériels de laboratoires (hotte, étuve, armoire à solvants etc...)
- \* Filtres à air...

Il existe deux façons de protéger les éléments : une surélévation (soit par un accrochage plus haut, soit par l'aménagement dans la pièce d'un plancher rehaussé) ou une protection périphérique.

La technique s'adapte à la configuration du matériel (une armoire électrique est plus simple à accrocher plus haut, qu'une machine à laver) et aussi à l'exposition dans la salle (hauteur d'eau probable attendue dans la salle).

Les possibilités s'évaluent au cas par cas. Il n'est pas toujours possible de déplacer certains éléments en raison de la place disponible, de la hauteur sous plafond, du poids, de la taille et de la configuration de l'installation.



Différentes rehausse en interne et externe (serveurs, chaudière, climatisation...)



Protection par un muret interne

## Positionnement

DEPEND DES ACTIONS	1 / 2 et 8
EST A REALISER	Avant la crise
PERMET OU EST EN LIEN AVEC LES ACTIONS	33
POUR QUELS ALEAS ?	Débordement de cours d'eau Remontées de nappes Ruissellements
SPECIFICITES SUIVANT LA NATURE DE L'ETABLISSEMENT (EMS/ ETABLISSEMENT DE SANTE)	Sans objet

## Effets attendus

Réduction des dommages	Accélération du retour à la normale
------------------------	-------------------------------------

## Ordre de grandeur de coûts

Suivant le matériel les opérations peuvent varier de quelques centaines d'euros à plusieurs milliers.	
---	--

