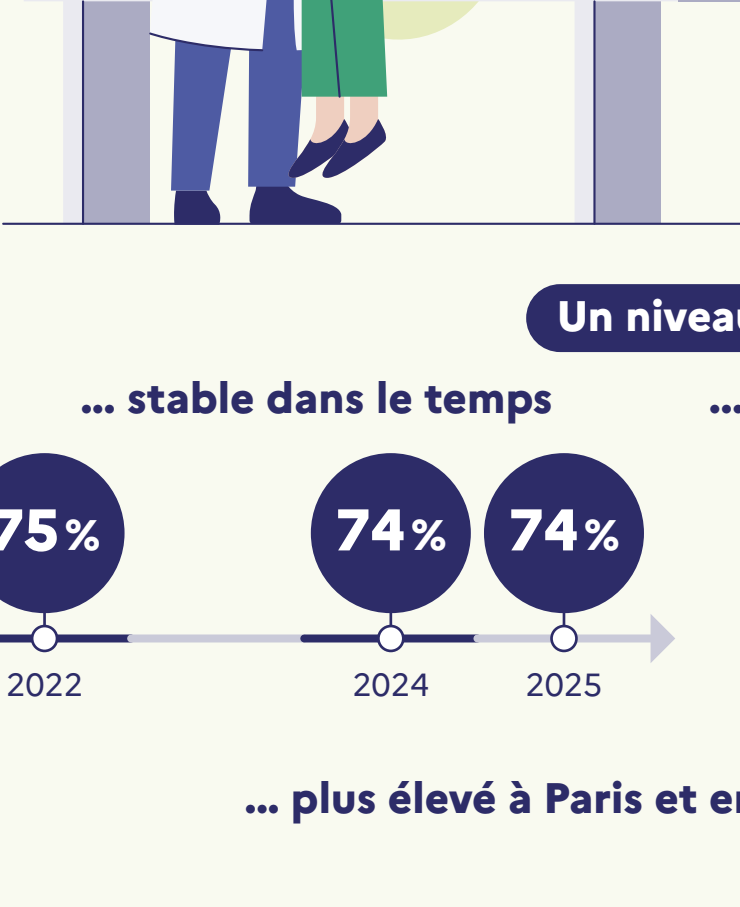


# BAROMÈTRE : « Les Franciliennes et Franciliens et leur santé »

édition 2025

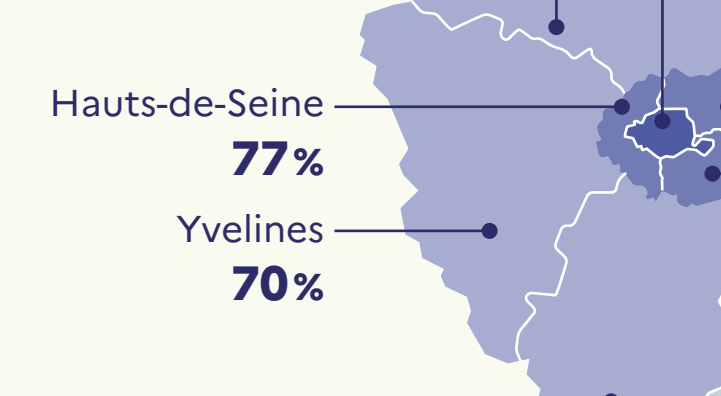
## Un regard plutôt positif sur la prise en charge de sa santé, mais contrasté selon les territoires



**3** Franciliens sur **4** affirment être **satisfaits de la prise en charge de leur santé**

### Un niveau...

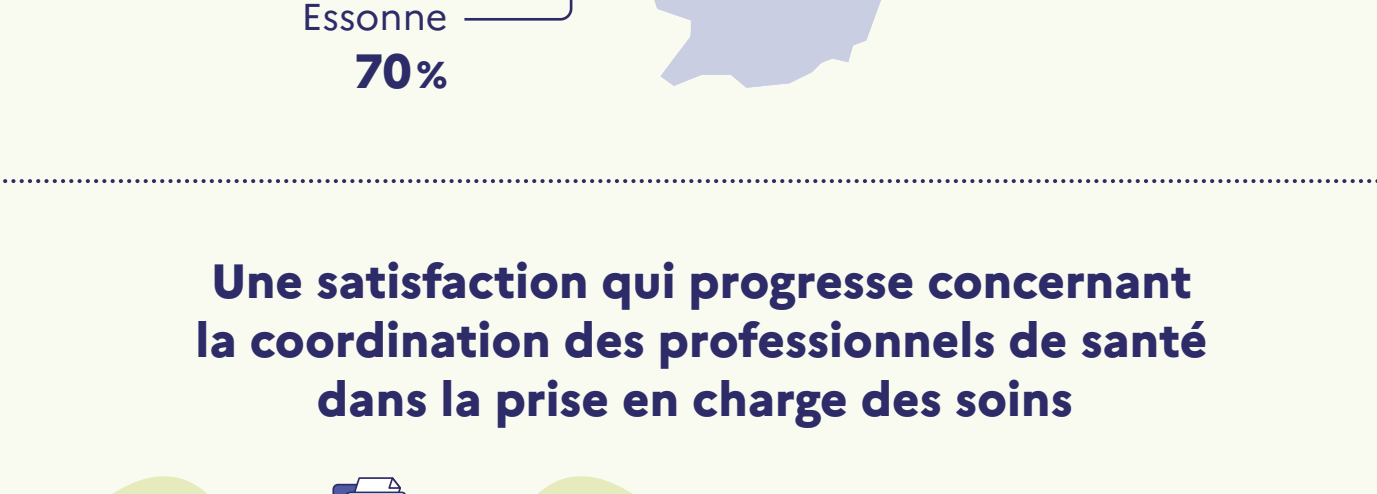
... stable dans le temps



... supérieur à celui des Français



... plus élevé à Paris et en petite couronne



## Une satisfaction qui progresse concernant la coordination des professionnels de santé dans la prise en charge des soins



56% (2022) → 55% (2024) → **66%** (2025)

## Obtenir un rendez-vous reste compliqué...

... chez un médecin spécialiste **69%**

... chez un professionnel pour le suivi gynécologique **61%**

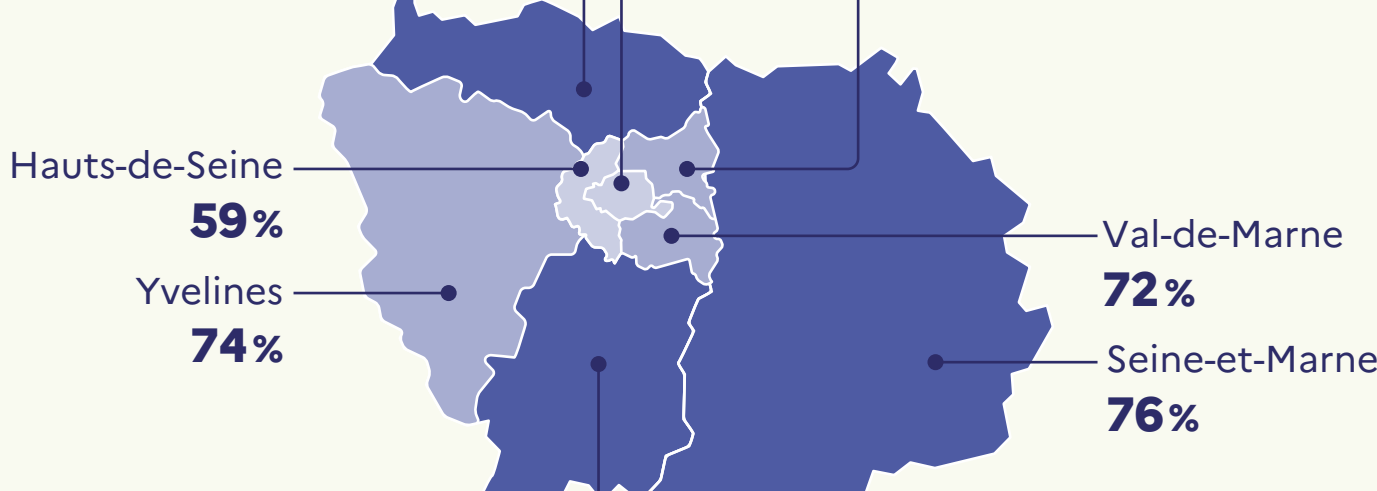
... chez un médecin généraliste **57%**

... chez un pédiatre **51%**

... pour un examen d'imagerie médicale **41%**

## Des difficultés d'accès plus marquées en grande couronne

Notamment pour prendre rendez-vous chez un médecin spécialiste :



## Le poids du facteur financier dans l'accès aux soins

### L'environnement et les difficultés financières identifiés comme les principaux facteurs d'effet négatif sur la santé

L'environnement, les pollutions **58%** (vs 2024) -2 pts

Des difficultés financières **46%** +4 pts

### Certaines difficultés sont en augmentation depuis 2024

Votre isolement social **+5 pts**

Le manque d'information et de prévention sur la santé **+4 pts**

Des discriminations qui vous touchent (ethniques, sociales ou de genre) **+4 pts**



**4** Franciliens sur **10** ont déjà renoncé à consulter un professionnel de santé pour des **raisons financières**

**en hausse de 4 à 8 pts** en fonction des professionnels de santé

## SANTÉ MENTALE : un enjeu de plus en plus central pour les Franciliens

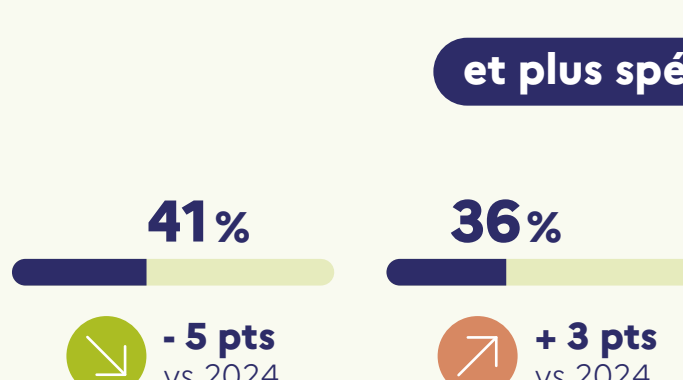
### La santé mentale est considérée comme le 1er domaine d'action prioritaire en matière de prévention

Santé mentale **50%** (vs 2022) +13 pts

Santé environnementale **45%**

Lutte contre les addictions **42%**

Santé des jeunes **26%** +5 pts



**4** Franciliens sur **10** déclarent avoir déjà ressenti le besoin de **consulter un professionnel de santé concernant leur santé mentale**

### et plus spécifiquement à :



## PÉRINATALITÉ : une prise en charge de la grossesse jugée plus satisfaisante avant et pendant l'accouchement qu'après

Selon les personnes ayant été enceintes ou ayant une proche enceinte en Île-de-France :

Accompagnement et rassurant pour les parents : Avant l'accouchement **84%**, Pendant l'accouchement **83%**, Après l'accouchement **74%**

Prise en compte de la vulnérabilité des femmes : Avant l'accouchement **73%**, Pendant l'accouchement **76%**, Après l'accouchement **69%**

## Une amélioration perçue de la prise en charge du handicap

### La prise en charge du handicap dans la région est jugée bien adaptée par

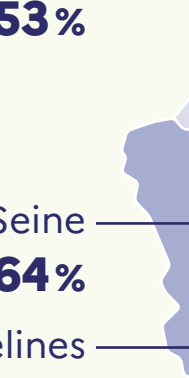
38% (2024) → **52%** (2025) des Franciliens



**64%**

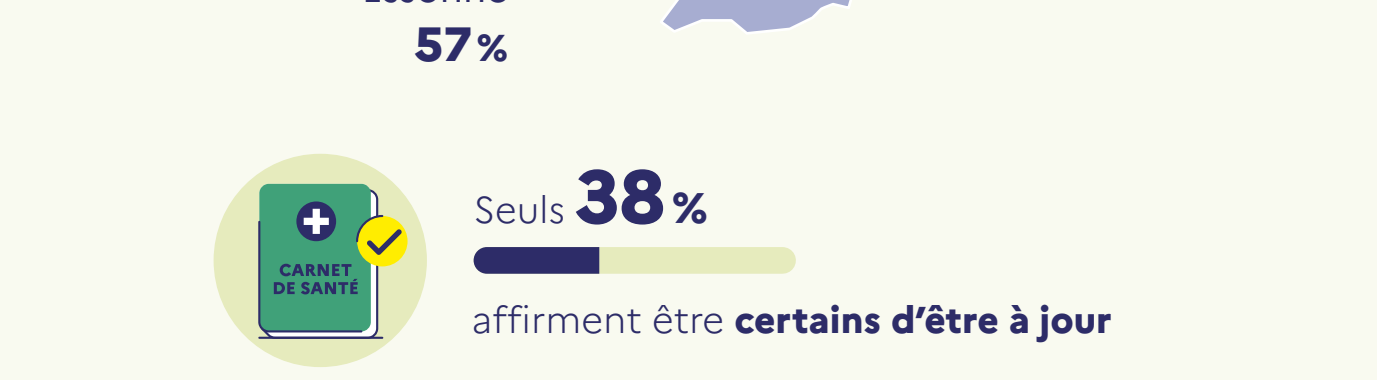
Un jugement plus positif de la part des personnes concernées par le handicap

## VACCINATION : un état d'esprit favorable mais une information à améliorer



**60%** s'estiment **bien informés** sur les différents vaccins et rappels obligatoires que l'on doit réaliser au cours de sa vie

### Mais là encore des disparités territoriales



Seuls **38%** affirment être **certain d'être à jour**

**87%** des Franciliens jugent la vaccination des collégiens et collégiennes contre les **infections à Papillomavirus humain** comme une bonne chose

## Des attentes fortes en matière de santé et de prévention

### Les Franciliens attendent prioritairement

**46%** Une facilitation de l'accès aux médecins spécialistes

**45%** Une meilleure prise en charge à l'hôpital

### Les acteurs jugés les mieux placés pour améliorer la prévention en santé sur le territoire sont

**73%** Les collectivités locales

**72%** L'ARS Île-de-France

Une étude Toluna - Harris Interactive pour l'Agence de santé Île-de-France

