

# Les Funambules et la plateforme JEFpsy : pour l'accompagnement des jeunes avec un proche concerné

Juliette ADJINACOU-MENIL, psychologue clinicienne, Plateforme  
Prévention en santé mentale (PRESM) Fondation Falret  
accompagnée de Marina, proche d'une personne concernée

**La psychiatrie en Ile-de-France , des parcours d'accompagnement pour les familles et les proches :  
Comment aller ensemble vers le rétablissement?  
Mardi 16 décembre 2025 – campus Condorcet**

# Les Funambules-Falret et JEFpsy

## Missions du service Les Funambules autour de 3 axes

### 1/ Accompagner les jeunes proches de personnes vivant avec des troubles psychiques :

- Pour les **moins de 30 ans**, enfants ou frères et sœurs de personnes malades psychiques de toute la France
- **Accompagnement souple et adapté** à leur temporalité et leurs besoins : présentiel, visio, téléphone, chat...
- Entretiens **individuels, familiaux** et/ou en **groupe**
- Un espace de répit : **La Bulle**

### 2/ Sensibiliser les professionnel.les, les institutions et le grand public :

- Rencontres partenariales, ateliers de sensibilisation au vécu des jeunes proches
- Soutien aux professionnel.les (éducatrices, soignant.es...) = accompagnement indirect

### 3/ Soutenir les parents (vivant avec un trouble ou non) et tout adulte ayant un rôle éducatif auprès du jeune proche



# Les Funambules-Falret et JEFpsy

*Les Funambules-Falret s'articulent avec la plateforme numérique JEFpsy et les réseaux sociaux qui soutiennent l'accompagnement individualisé proposé par les psychologues.*

JEFpsy, destiné aux jeunes proches de **11 à 20 ans** :

- **Information** : troubles psychiques, ressources associatives, médiathèque, vidéo questions/réponses à un.e professionnel.le
- **Formation** : parcours de e-learning, pages "comment faire face"
- **Soutien** : messagerie instantanée sur Instagram avec les professionnel.les, prise de RDV en ligne, témoignages (vidéos et verbatim).

[www.jefpsy.org](http://www.jefpsy.org)



# Les Funambules-Falret et JEFpsy

## 4 principaux impacts identifiés sur les jeunes proches (Mesure d'impact 2025)

1.

Une meilleure compréhension de la maladie psychique du proche, engendrant une amélioration des liens familiaux

2.

Une reconnaissance de leur propre vécu en faisant le récit de leur expérience de vie et de leur situation

3.

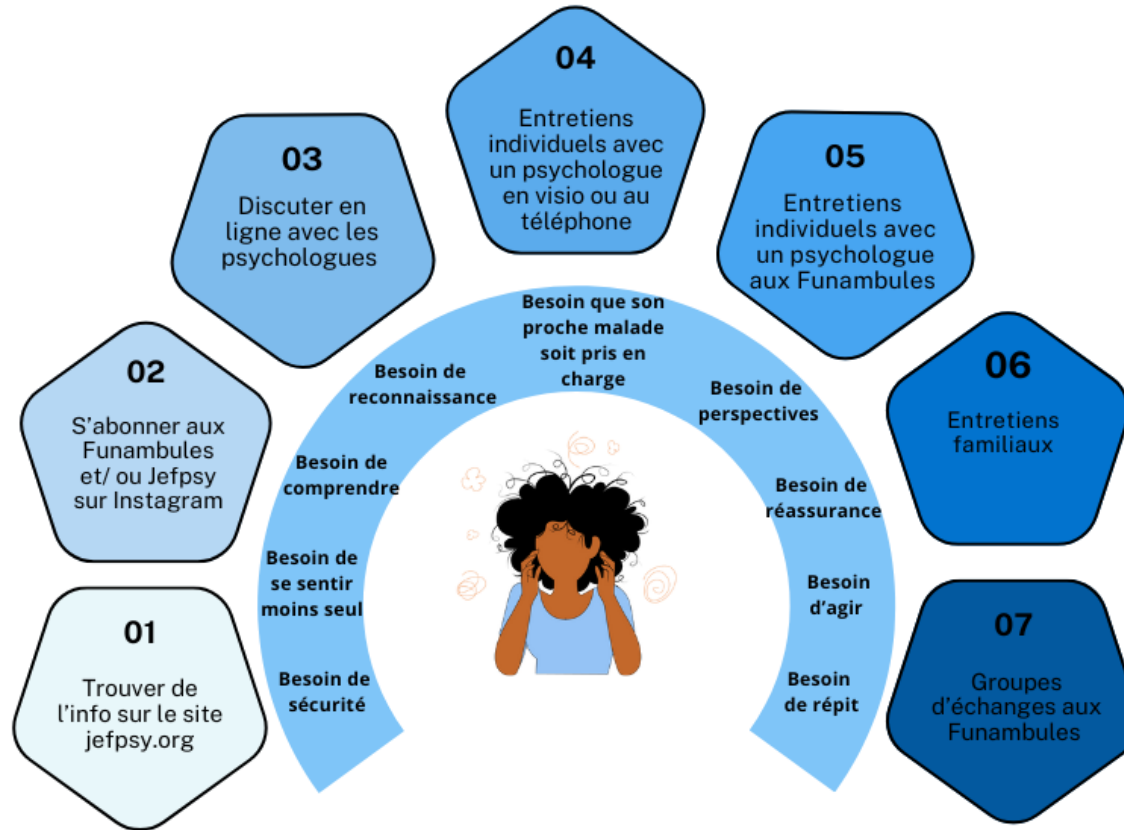
Une meilleure connaissance d'eux-mêmes, grâce à l'identification de leurs émotions et de leurs besoins

4.

Une plus grande capacité à mobiliser leurs ressources (internes et externes) pour mieux vivre leur réalité



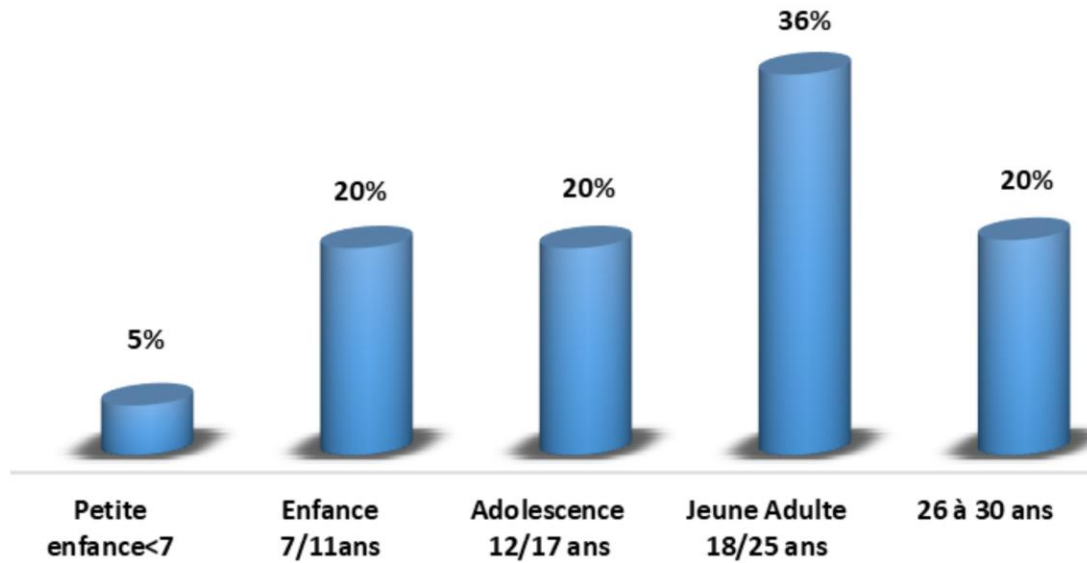
# Les Funambules-Falret et JEFpsy



# Les Funambules-Falret et JEFpsy

Chiffres 2024 et perspective

Ages des jeunes accompagnés



- 744 entretiens.
- 192 situations accompagnées.
- 108 professionnel.les sensibilisé.es



# Les Funambules-Falret et JEFpsy

## Espace La Bulle



## Nos salles d'entretiens





# Les Funambules-Falret et JEFpsy



## Comment nous joindre ?

Tel : 01 84 79 74 60

Mail : [lesfunambules@falret.org](mailto:lesfunambules@falret.org)

Site web : <https://jefpsy.org/>

Instagram : @funambulesfalret et @jefpsy

Un dispositif soutenu par

