

Mon GPS PARENTS

Ofelia Lopez Hernandez

Psychologue clinicienne

GH Fondation Vallée-Paul Guiraud

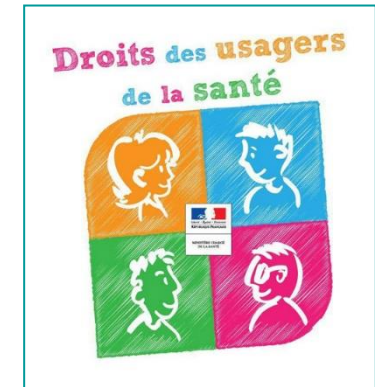
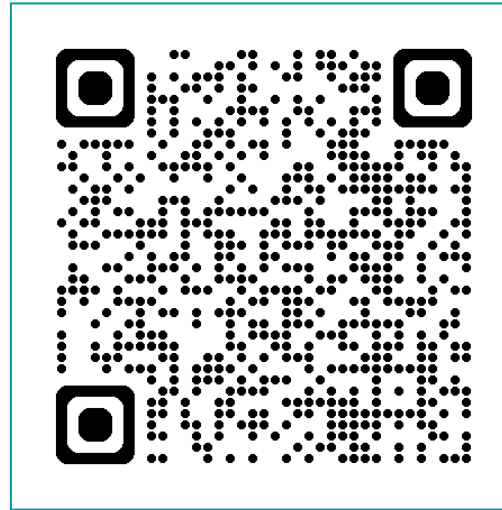
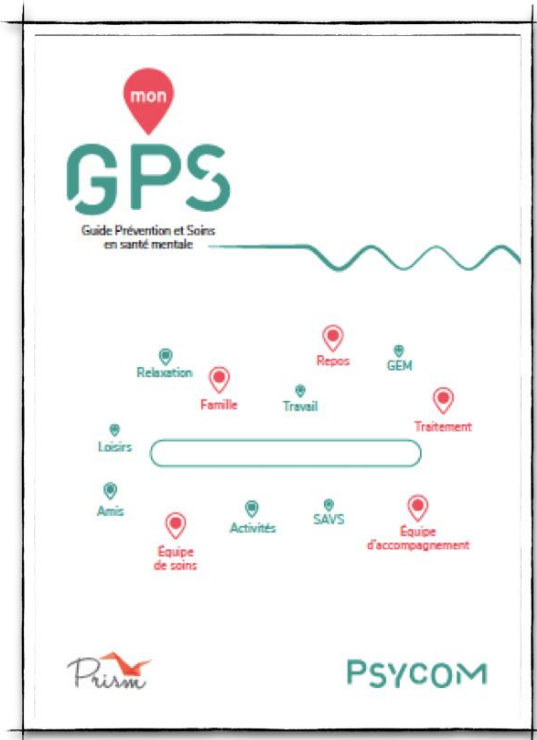
Hélène Davtian-Valcke

Psychologue clinicienne PhD

UNAFAM (siège national)

**La psychiatrie en Ile-de-France , des parcours d'accompagnement pour les familles et les proches :
Comment aller ensemble vers le rétablissement?
Mardi 16 décembre 2025 – campus Condorcet**

« MON GPS » : MON GUIDE PRÉVENTION ET SOINS EN SANTÉ MENTALE



Label Droits des usagers de la santé 2020

Prix du jury du Concours « Droits des usagers de la santé »
Édition 2020/Ministère des Solidarités et de la Santé

Soutiens et aides à la diffusion :



PSYCOM



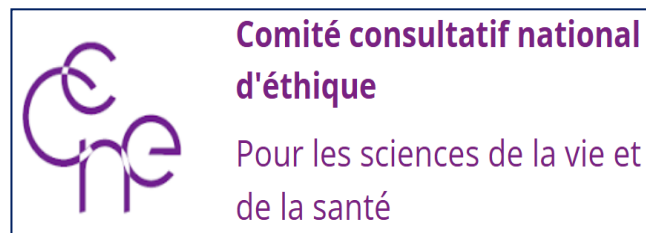
Santé
mentale
France

« MON GPS » : UN OUTIL DE MAP

- *« Documents écrits permettant à une personne consciente de formuler à l'avance ses demandes concernant les soins médicaux futurs, pour le cas où elle serait dans l'incapacité de donner son consentement »* (Maître, 2018)
- L'objectif pour les personnes concernées par un trouble psychique est alors de leur permettre **d'exprimer à l'avance leurs volontés concernant leur prise en charge future, s'ils devaient traverser une nouvelle décompensation et se trouver dans l'incapacité d'accepter les soins proposés due à une altération temporaire du discernement.**
- Plan de Crise Conjoint (PCC) : *« Plan d'action anticipé pour prévenir et gérer une crise, élaboré conjointement entre l'usager, les professionnels, voire les proches »*. (Ferrari et al., 2018).
- *« Le Plan de Crise Conjoint indique de façon anticipée les contacts, les mesures pratiques ainsi que les soins préférés ou à éviter en cas de crise »*. (Henderson, 2008).
- **Permet au patient de se réapproprier sa santé et de favoriser un processus de décision partagée** (Ferrari et al., 2018). Dynamique relationnelle partenariale.

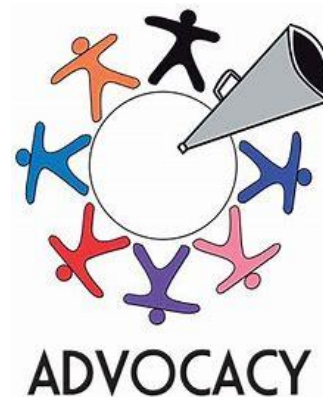
INTÉRÊTS ETHIQUES

- Les MAP/DAP ou PCC sont des vrais outils d'empowerment, centrés sur l'utilisateur, facilitant le partenariat dans les soins et le respect des droits.
- « Les DAP donnent en effet à l'individu lui-même le pouvoir de décider, à l'avance, des interventions qui seront effectuées en cas de crise, lorsque son consentement direct ne pourra pas être obtenu » (Eyraud, Letailleux in Tinland et al, 2025)
- Recommandées par plusieurs instances internationales : OMS, ONU (CIDPH) et en France par le CCNE, la HAS, le CGLPL, l'ANAP.



INTERETS DES ASSOCIATIONS

- Depuis 2022/2023, en France, cette démarche commence à s'implanter dans plusieurs Centres Hospitaliers Spécialisés en Psychiatrie mais aussi dans des services médico-sociaux accompagnant des personnes présentant des troubles psychiques et/ou en situation de handicap psychique.



- Les recherches montrent que les MAP/DAP suscitent beaucoup d'intérêt auprès des personnes concernées et de leur entourage. En France, les associations d'usagers et de proches (Advocacy, UNAFAM, Argos 2001) soutiennent cette démarche depuis le début des travaux sur le territoire national.

EFFETS THÉRAPEUTIQUES DES MAP

- Au-delà de ses atouts éthiques et militants, les **effets thérapeutiques** des MAP/DAP sont largement convergents dans les études internationales.
- Parmi les résultats les plus probants, on retrouve une **amélioration de l'autonomie** de l'utilisateur dans ses soins (implication, empowerment, connaissance des troubles...), et de **l'alliance thérapeutique** (meilleure compliance, partenariat dans les soins...) (Nicaise, 2013), ainsi qu'un large **intérêt** perçu par les usagers, les soignants et les proches (Atkinson, 2007 ; Farrelly et al., 2015).
- De nombreuses études mettent également en valeur l'intérêt des DAP pour **diminuer les hospitalisations sous contrainte**, ainsi que les **mesures d'isolement et de contention** (de Jong et al., 2016, Molyneaux et al., 2019, Tinland et al., 2022).

CARACTÉRISTIQUES ET AVANTAGES DE « MON GPS »


Ici, on utilise « mon GPS » !

Un outil de directives anticipées en psychiatrie

Lorsque l'on vit avec un trouble psychique, on peut traverser des moments de crise nécessitant des soins.

Rédiger des directives anticipées en psychiatrie permet d'exprimer ses souhaits et aide l'entourage et les professionnels de santé mentale à les prendre en compte en cas d'hospitalisation.

« mon GPS »
un outil de directives anticipées
en psychiatrie utilisé
dans votre établissement :



Pour en savoir plus, renseignez-vous
auprès des équipes de soins

EMPHYSIUM PRISM et 2014 - Réseau des Usagers de la Santé

- ✓ Outil issu de la tri-construction, recentré sur les besoins réels des usagers. Partenariat patient
- ✓ Outil d'auto-aide // visant tant à la gestion des difficultés psychiques et de prévention de la crise qu'à l'expression des souhaits si hospitalisation nécessaire.
- ✓ Sémantique simple, explications compréhensibles, questions ciblées
- ✓ Court et intuitif, organisation progressive.
- ✓ Possible à l'initiative des usagers et/ou proches, centré sur leurs besoins.
- ✓ Pas centré que sur la crise, pas centré que sur les soins.
- ✓ Incluant les besoins des aidants et des professionnels.
- ✓ Limitant les points de tensions entre les parties.
- ✓ Outil personnalisable entièrement, jusqu'aux modalités de diffusion.
- ✓ Design attractif, accessible, facile d'utilisation, avec des notices explicatives.

OBJECTIFS DE « MON GPS » : OUTIL DES DROITS ET OUTIL DES SOINS

- Pouvoir exprimer à l'avance ses souhaits concernant sa prise en charge future
- Prévenir des états de mal-être, de crise, voire des hospitalisations : anticiper des situations déjà vécues, reconnaître des signes d'alerte, mettre en évidence des solutions qui ont été efficaces par le passé
- Favoriser la décision partagée : un partage d'expertise
- Favoriser le respect des souhaits de la personne concernée et de ses droits.
- Favoriser la connaissance de soi, de ses difficultés mais aussi de ses propres ressources et de ceux de son environnement : prendre en compte le savoir expérientiel
- Favoriser la diminution des soins sous contrainte : isolement, contention, hospitalisations
- Améliorer l'échange entre la personne concernée, ses proches et les professionnels





MON GPS PARENTS – Origine et Méthode

Un impensé de la psychiatrie adulte

➤ Absence de prise en compte de la présence des enfants au domicile du patient

« Le domicile doit devenir le centre de gravité des soins, l'hôpital l'exception »
(Rapport Laforcade 2016)

➤ Absence de chiffres en France

- En Grande Bretagne, 68% des femmes et 57% des hommes souffrant d'une maladie mentale sont parents (étude du Royal College of Psychiatry, Jones et al, 2014)
- En Finlande, **une personne sur trois** qui reçoit des soins psychiatriques a un enfant âgé de moins de 18 ans (Leijela et al, 2001)
- En Suède, **36% des adultes** suivis en psychiatrie sont parent d'enfants mineurs. (Östman and Eidevall, 2005)

CONCEPTION : 6 Focus Groupes

- Parents ayant une difficulté de santé mentale / MSP concernés
- Conjointes et ex-conjointes / Unafam
- Enfants devenus adultes / Unafam
- Grands-parents / Unafam
- Professionnels de la protection de l'enfance
- Professionnels de la psychiatrie adulte et du médicosocial. 75G27-75G28-75G29 et 75G10/11 et Œuvre Falret

RELECTURE : 2 Focus Groupes

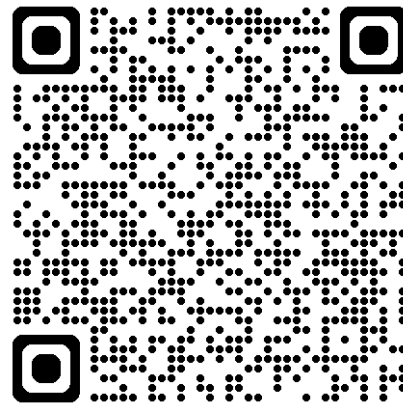
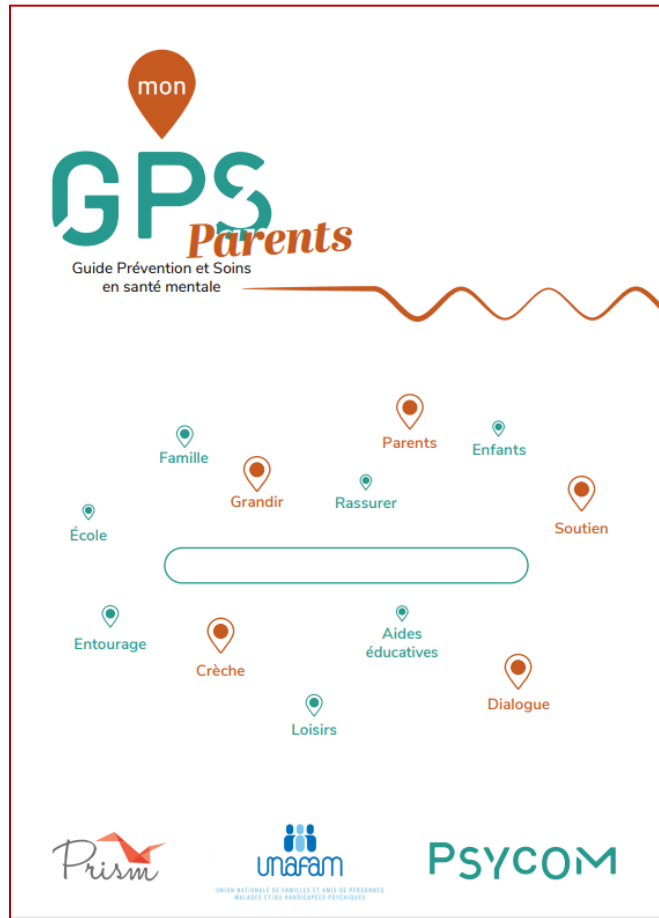
- Familles
- Professionnels



UNION NATIONALE DE FAMILLES ET AMIS DE PERSONNES
MALADES ET/OU HANDICAPÉES PSYCHIQUES



MON GPS PARENTS - Contenu



PLAN

- Je suis parent de ...
- L'environnement dans lequel j'élève mes enfants
- J'aide mes enfants à comprendre mes difficultés de santé mentale
- Si je vais moins bien ...
- Si je suis hospitalisé.e ...
- Préparer mon retour à la maison après une hospitalisation ...

MON GPS PARENTS – Références et Positionnement éthique

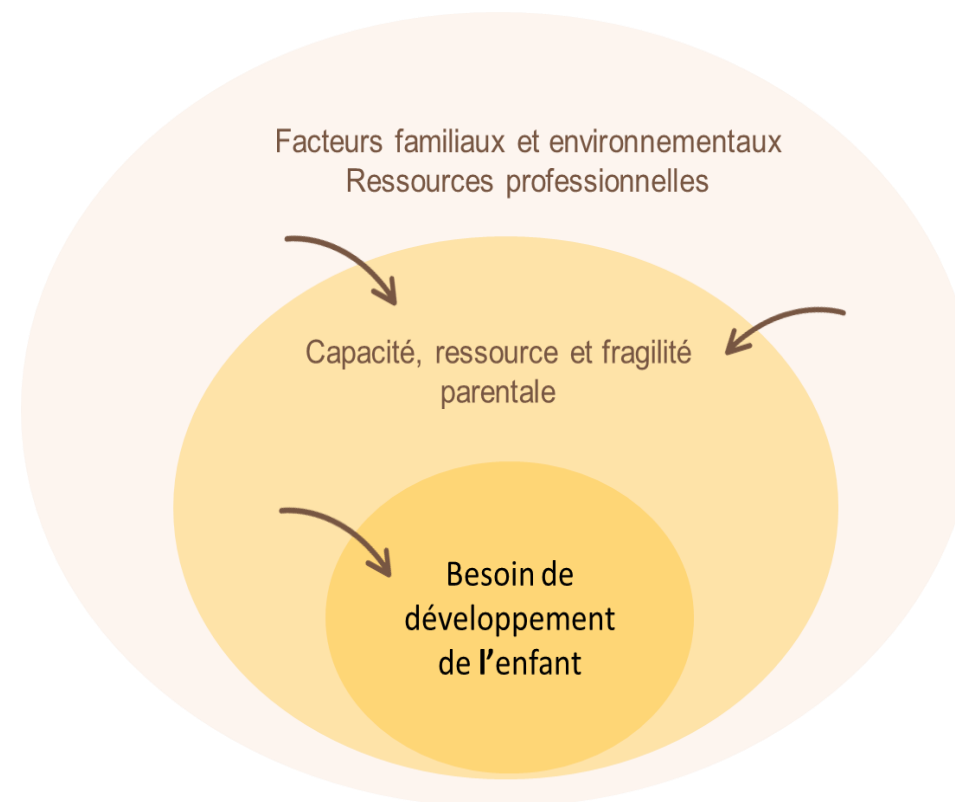
SOURCES DE LA REVUE DE LITTÉRATURE

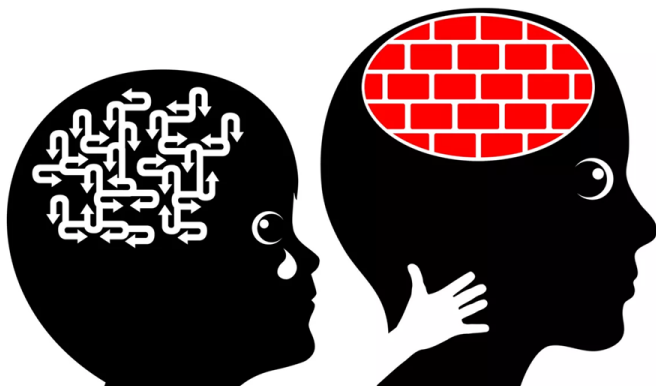
- Parentalité de droit commun
Conseil national de la parentalité. D.Houzel 1990
Préconisation 1000 premiers jours
S.Escots, FNEPE
- Parentalité et troubles psychiques
M.Boily, M.Cognard, H.Davtian, G.Piché, T.Solantaus, A.Vialatte,
J.Wendland
- Vulnérabilité des Enfants HR
O.Bonnot, B.Chaumette, F.Van Leuven
- JPASM Jeune Proche Aidant en Santé Mentale
« submergés ayant besoin de secours » CREDOC 2023
Boily, M. & al. (2024) *Le soutien aux jeunes proches et jeunes proches aidants dans le domaine de la santé mentale : recension des écrits*,
Université du Québec à Rimouski.

Pratiques Centrées sur la Famille

Communauté de pratique Etincelles&Co
Famille +
Let's talk about children
Les Funambules-Falret
...

« Nul ne peut exercer des fonctions parentales s'il ne se sent légitimé à le faire et reconnu dans ses fonctions par la société dans laquelle il les exerce. » D. Houzel





MON GPS PARENTS – Objectifs

Baisse de la tension émotionnelle
Effet thérapeutique pour le parent
Soutien à la co-parentalité

Outil de médiation qui permet d'aborder le sujet de façon non stigmatisante

Soutenir la place du parent, du co-parent et des co-éducateurs des enfants

Favoriser une approche globale de la personne dans le lieu de soin: un patient qui est aussi un parent.

Assurer la continuité éducative en cas d'hospitalisation du parent.

Anticiper à qui sera confié l'enfant et

Soutenir le retour à domicile et la reprise du lien Enfant/Parent.

Prévention secondaire
Diminuer l'impact

Rassurer l'enfant. Il n'est pas
oublié par son parent.
Sécurité de base

Eviter les placements à
effets traumatiques pour
l'enfant

Prendre en compte les
besoins de l'enfant.
Nécessité d'évolutions des
pratiques institutionnelles

MON GPS PARENTS – Ressources



accompagnementparental@unafam.org
grands-parents.idf@unafam.org
www.etincellesandco.com



Quand les parents de nos petits-enfants ont des troubles psychiques, notre rôle de grands-parents est complexe...



MEMENTO DES GRANDS-PARENTS UNAFAM

12, Villa Compoint
75017 PARIS

01 53 06 30 43
www.unafam.org



CONSULTATION D'ACCOMPAGNEMENT PARENTAL



Tout parent invente, adapte et développe sa palette éducative, avec plus ou moins d'aisance et de bonheur, et parfois avec difficulté. Quand on est confronté à une difficulté de santé mentale, on peut, en tant que parents, rencontrer des difficultés nécessitant un soutien particulier.

CETTE CONSULTATION EST DÉDIÉE AUX PARENTS CONCERNÉS, DIRECTEMENT OU INDIRECTEMENT, PAR UNE DIFFICULTÉ DE SANTÉ MENTALE :

- **Parents** qui font face eux-mêmes à une difficulté de santé mentale
- **Co-parents** (conjoint ou ex-conjoint)
- **Grands-parents** et autres membres de la famille, en particulier s'ils ont une délégation d'autorité parentale

C'EST UN ESPACE POUR RÉFLÉCHIR AUX QUESTIONS ÉDUCATIVES EN TENANT COMPTE DES DIFFICULTÉS DE SANTÉ. LES BESOINS DES ENFANT/S SONT AU CŒUR DES ÉCHANGES :

- Retrouver de la confiance dans son rôle éducatif
- Prendre en compte les retentissements de sa maladie sur la vie de son/ses enfant/s
- Trouver les mots pour lui/leur parler de la situation en fonction de leur âge.
- Anticiper les périodes de fragilité et organiser l'accueil de son/ses enfant/s en cas d'hospitalisation
- Se situer dans les relations avec les professionnels qui ont un rôle dans l'éducation (crèche, école, éducateurs, ...)
- Être orienté vers les ressources nécessaires

CONSULTATION AVEC UNE PSYCHOLOGUE CLINICIENNE

Accompagnement individuel ou en couple parental
Gratuit et confidentiel

Sur rendez-vous, en précisant la modalité choisie :

Présentiel : 112 rue Marius Auphan, 92300 Levallois Perret / Visio / Téléphone

accompagnement-parental@unafam.org ou 01 53 06 30 43

MERCI DE VOTRE ATTENTION



UNION NATIONALE DE FAMILLES ET AMIS DE PERSONNES
MALADES ET/OU HANDICAPÉES PSYCHIQUES

PSYCOM