

# Urgence et crise: les CFSP et la mise en place de BREF au CPOA

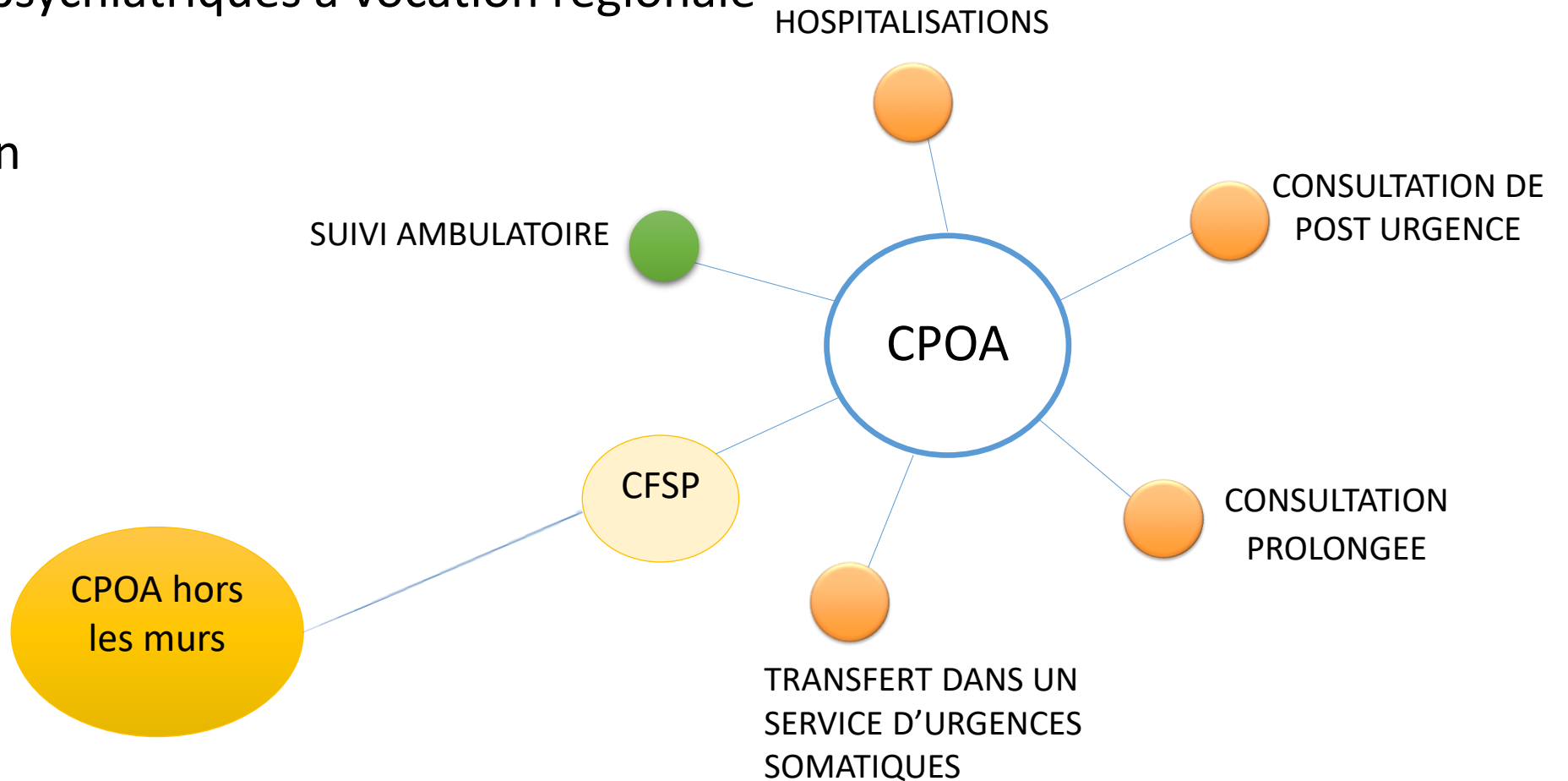
Dr Louise TODOROV  
Dr Jordan BASTIDE

**La psychiatrie en Ile-de-France , des parcours d'accompagnement pour les familles et les proches :  
Comment aller ensemble vers le rétablissement?  
Mardi 16 décembre 2025 – campus Condorcet**

# Le CPOA

*Centre Psychiatrique d'Orientation et d'Accueil*

- Service d'urgences psychiatriques à vocation régionale
- 24/24h et 7/7 jrs
- 11 000 passages / an
- À partir de 16 ans



# La prise en charge des familles au CPOA

- Indispensable pour la compréhension
- Contact systématique avec l'entourage
- Accompagnant reçu
- Les CFSP
- La mise en place de BREF

## Article original

# Les proches aux urgences psychiatriques : enquête multicentrique sur leur vécu lors d'une hospitalisation et proposition de recommandations de bonnes pratiques

Relatives in psychiatric emergencies: A multicenter survey of their experiences during hospitalization and proposed recommendations for good practice

Mathilde Jacques<sup>a,b</sup>, Raphael Gourevitch<sup>a</sup>, Marine Ambar Akkaoui<sup>a,c,\*</sup>



### 10 Points clefs pour l'explication des soins sans consentement à un proche

- Recevoir les proches dans une pièce dédiée, au calme ;
- Utiliser des termes clairs, simples ;
- Expliquer les raisons qui motivent l'hospitalisation du proche (*mise à l'abri, bilan diagnostique, mise en place d'un traitement...*) ;
- Utiliser le terme « hospitalisation sous contrainte » ou « soins sans consentement »
- Bien préciser que la décision d'hospitalisation reste une décision médicale, et préciser que cette mesure est réversible, à tout moment ;
- Expliquer aux proches qu'ils seront convoqués à une **audience** avec le Juge de la Liberté et de la Détention au 12<sup>ème</sup> jour d'hospitalisation (par mail ou par courrier) ;
- Informer les tiers de la possibilité de faire valoir leurs droits, à tout moment (saisir la commission des usagers, la Commission départementale des soins psychiatriques, le Juge des libertés et de la détention) ;
- Donner systématiquement les coordonnées du service d'hospitalisation en précisant aux proches qu'ils peuvent contacter l'équipe en cas de questions (visites, organiser un rendez-vous, suites envisagées) en accord avec le patient ;
- Proposer **systématiquement** un accompagnement des proches après la signature de la mesure de contrainte (par exemple, plateforme téléphonique Psy-Ile-de-France (01 48 00 48 00), Maison des Usagers de l'hôpital, Union nationale de familles et amis de personnes malades et/ou handicapées psychiques (UNAFAM - 01 45 20 63 13)) ;
- Proposer aux proches de les revoir en consultation de post-urgence, de manière systématique, s'ils le souhaitent.

## Un de vos proches a été hospitalisé en psychiatrie sans son consentement

ACCOMPAGNER son proche  
COMPRENDRE les troubles et leur prise en charge  
ÊTRE ASSOCIÉ aux décisions médicales

### L'hospitalisation sans consentement : ce qu'implique cette mesure

Art. L.3211-1 à Art. L.3216-1 du Code de la Santé Publique

L'état de santé de votre proche a nécessité qu'il soit hospitalisé sans son consentement. Il s'agit d'un moment difficile pour lui/elle mais aussi pour vous. Le but de cette brochure est de vous apporter des informations utiles pour la suite des soins.

#### Mieux comprendre les soins sans consentement

- Présence de symptômes qui rendent impossible le consentement,
- et qui imposent des soins immédiats assortis d'une surveillance médicale constante justifiant une hospitalisation complète.

#### LES OBJECTIFS DE L'HOSPITALISATION :

- Protéger votre proche
- Mise en place d'un traitement adapté
- Mise en place d'une surveillance médicale rapprochée et constante en milieu hospitalier

#### LES ÉTAPES À VENIR

##### IL S'AGIT D'UNE MESURE DE SOINS ENCADRÉE ET RÉÉVALUÉE !

Période d'observation de 72h, en milieu hospitalier, et évaluation par les médecins psychiatres avec 2 certificats médicaux rédigés à 24h et 72h.

A tout moment, la mesure de soins sans consentement peut être levée si l'état de santé de votre proche le permet.

##### Si la mesure des soins sans consentement est maintenue :

- Si l'état du patient le permet, une partie des soins peut être réalisée hors de l'hôpital (le programme de soins).

##### En cas de maintien de l'hospitalisation de manière complète et continue :

- Saisine du Juge des Libertés et de la Détention (JLD) par le Directeur de l'Établissement avant 8 jours,
- Audience avec le JLD avant le 12<sup>ème</sup> jour, qui vérifie la légalité de la mesure.

## Ne restez pas seul(e) !



Plateforme d'écoute et de soutien pour les familles et les patients, 7 jours sur 7, de 11h à 19h



En cas d'idées suicidaires ou pour un proche qui verbalise des idées suicidaires (24h/24h, 7 jours sur 7)

### Maison des Usagers

Elle apporte information, soutien et entraide aux patients et à leur entourage (familles, proches et aidants).



<https://www.ghu-paris.fr/fr/la-maison-des-usagers>  
01.45.65.74.29  
maison-des-usagers@ghu-paris.fr



UNION NATIONALE DE FAMILLES ET AMIS DE PERSONNES MALADES ET/OU HANDICAPÉES PSYCHIQUES  
01.45.20.63.13  
9h-13h et 14h-17h du lundi au vendredi

Pour plus d'information sur les soins sans consentement :



## VOS DROITS

### POUR TOUS

Vous pouvez faire valoir vos droits et ceux de votre proche malade :

- Être désigné(e) comme la **personne de confiance** : celle-ci peut assister et représenter le patient dans ses choix de soins lorsque ce dernier est dans l'incapacité de décider seul.
- Saisir les différentes commissions (cf. contacts utiles).

En outre, **en tant que signataire** de la demande de soins, vous avez le droit :

- D'être informé(e) de l'évolution de l'état de santé de votre proche hospitalisé, dans le respect du secret médical.
- D'être informé(e) de l'audience avec le Juge des Libertés et de la Détention : vous recevrez un courrier par voie postale ou par mail.
- D'être informé(e) de la levée de la mesure de soins sous contrainte.

### Contacts utiles

Votre proche a été hospitalisé à l'hôpital : .....

Vous pouvez joindre l'équipe soignante au : .....

N'hésitez pas à solliciter l'équipe de soins en cas de question, pour organiser un rendez-vous, pour connaître les modalités de visite ou les suites envisagées, en accord avec votre proche

#### En cas de difficulté, plusieurs recours sont possibles :

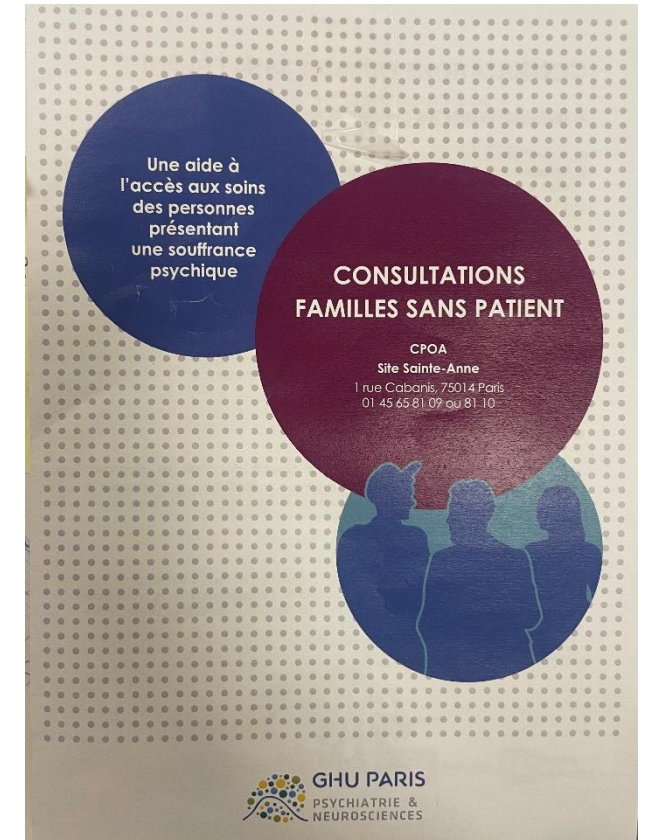
Commission Des Usagers : veille au respect de vos droits et ceux de votre proche, et a pour objectif de vous aider dans vos démarches - s'adresser par courrier au directeur général du Groupe hospitalier.

Commission Départementale des Soins Psychiatriques : chargée d'examiner la situation des personnes admises en soins psychiatriques sans consentement au regard du respect des libertés individuelles et de la dignité des personnes - s'adresser au secrétariat de l'Agence régionale de Santé du département.

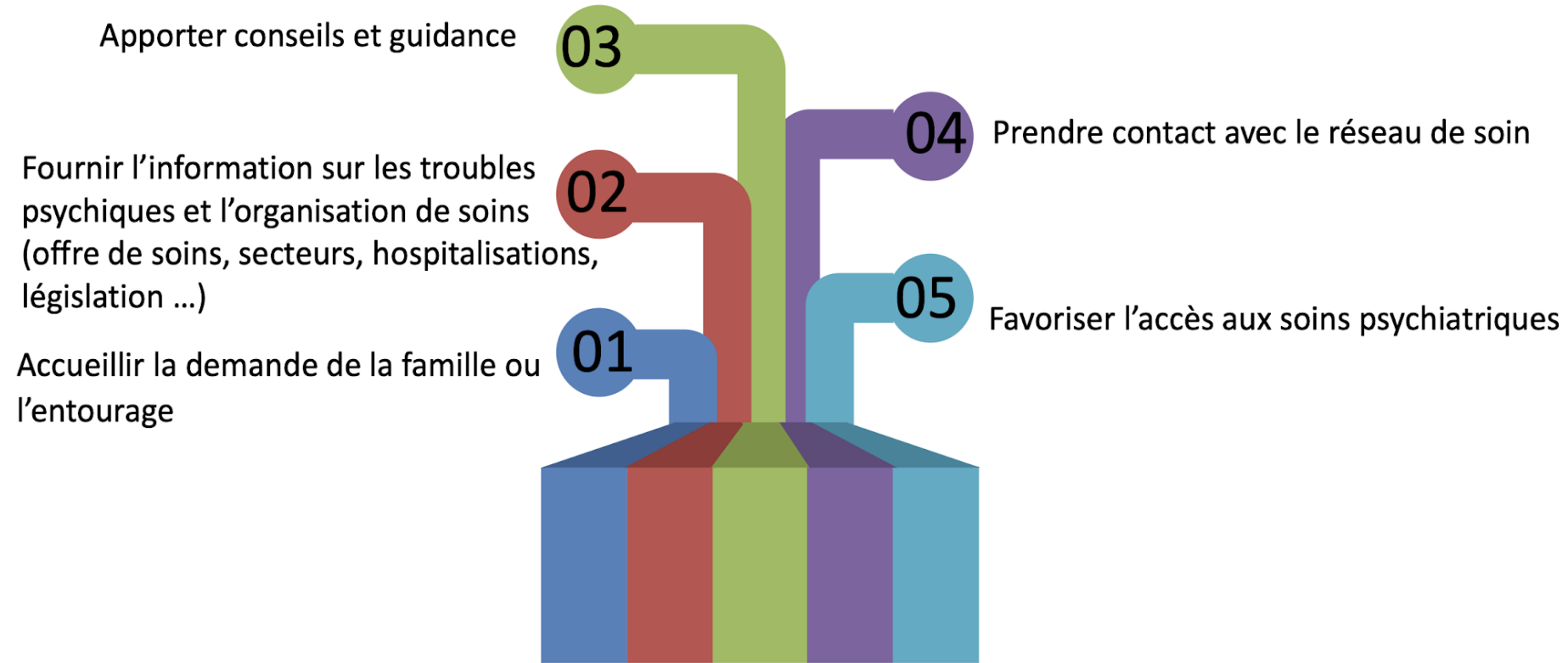
Juge des Libertés et de la Détention : s'adresser au Tribunal Judiciaire du département.

# Les consultations familles sans patient

- Toute **famille** ou **entourage** demandant de l'aide au sujet d'un proche en souffrance psychique
- Accueil inconditionnel 24/24h et 7/7 jours, sans RDV :
  - Entretien infirmier + entretien médical
  - Investigation
  - Lien avec le secteur
  - Discussion en équipe
  - Orientation
- Les CFSP de la veille sont systématiquement discutées au staff du lendemain : **réflexion collégiale**
- Suivi mensuel des situations

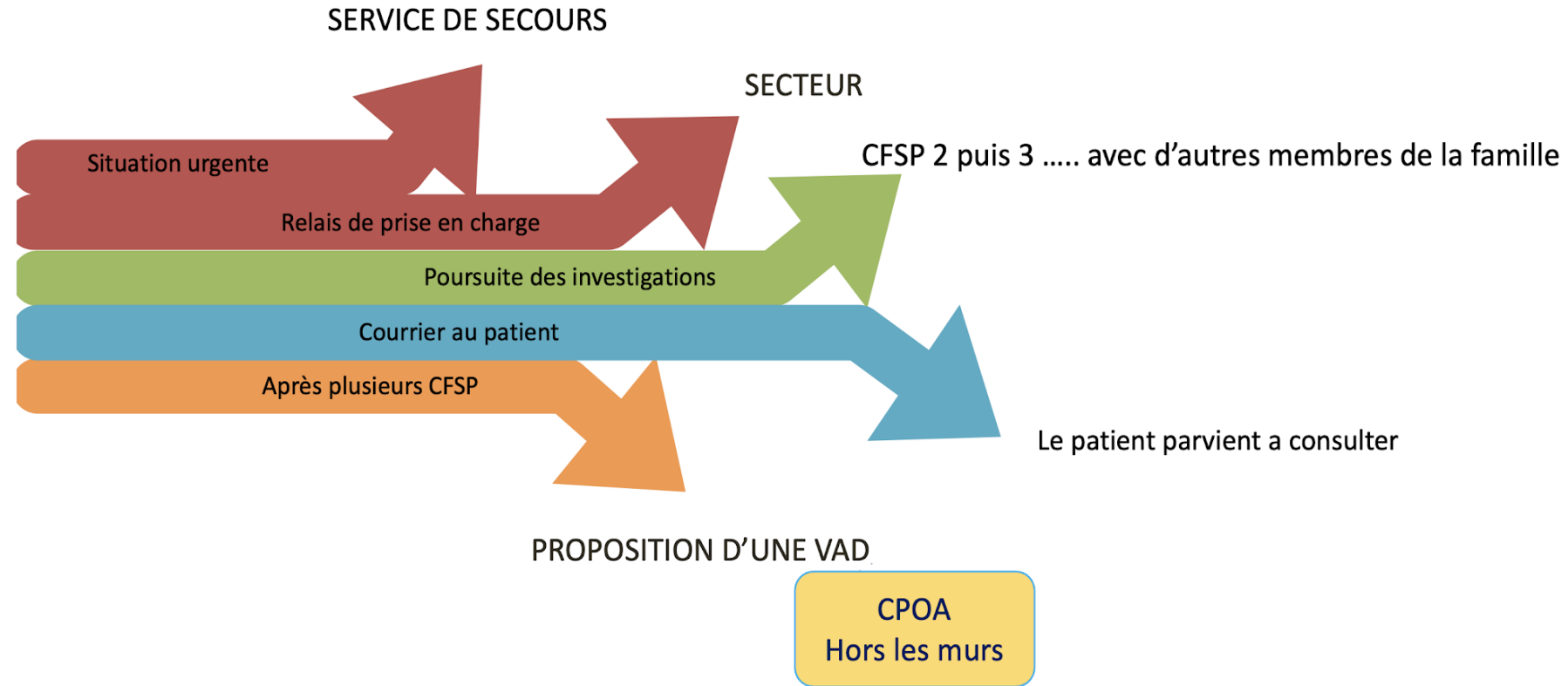


# CFSP: les objectifs





# CFSP: les orientations

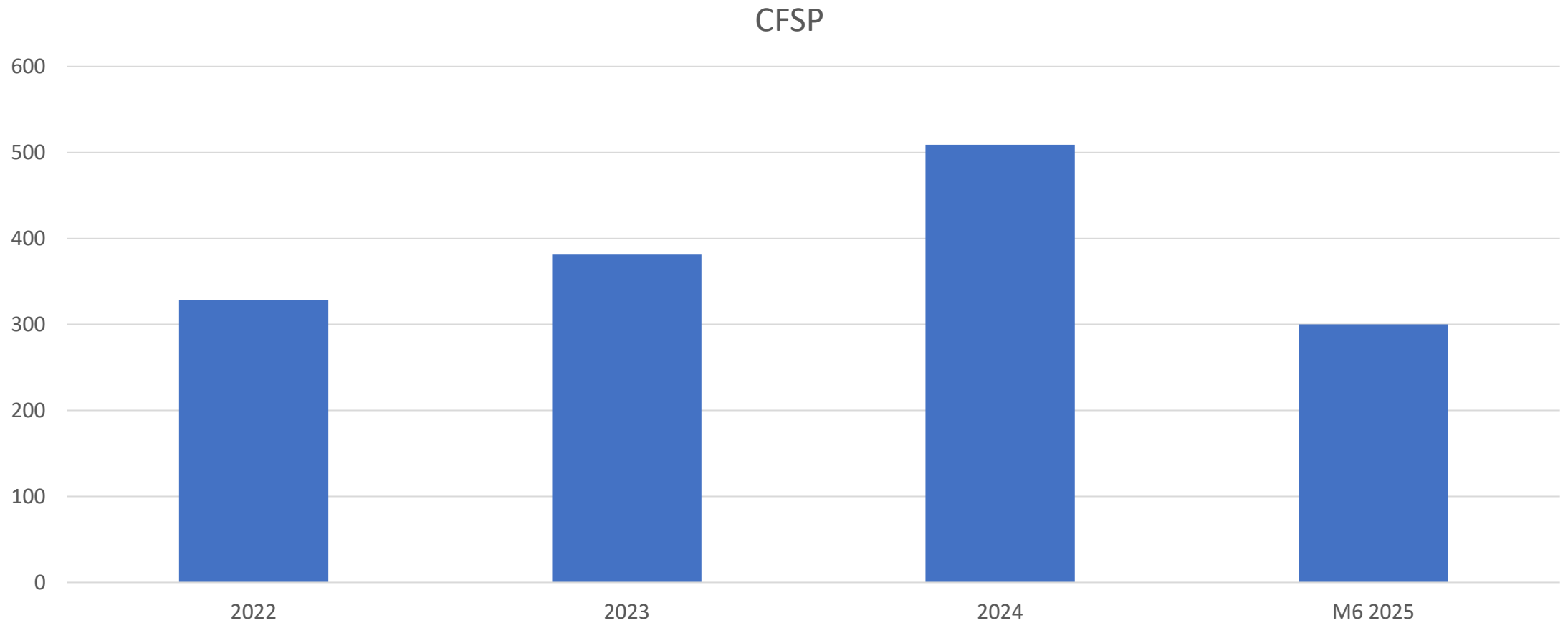


# Visites à domicile

- Patients **primo-accédants** ou inconnus de leur secteur de psychiatrie adulte
  - L'objectif est de **compléter l'offre de soins** proposée par les secteurs
  - Les équipes sectorisées sont systématiquement sollicitées
  - Peuvent se faire **conjointement** avec d'autres services psychiatriques dont les secteurs ou le SMES
  - Après investigation approfondie au décours de **plusieurs CFSP**
  - **Collaboration avec le SAMU psy**
- ➔ **A distance d'une urgence** psycho-comportementale d'allure imminente
- ➔ Périmètre proche du CPOA, mais les VAD lointaine ne sont pas à exclure (vocation régionale du CPOA)



# Evolution des CFSP





# INDICATIONS

Toute personne ayant des relations proches  
avec la personne malade :  
**AIDANT NATUREL**

Aidants dont le proche souffre de troubles  
psychiatriques, bénéficiant d'un « **suivi** » en  
psychiatrie.

**SUR INCITATION  
MÉDICALE OU  
SOIGNANTE  
OU  
SUR DEMANDE  
SPONTANÉE DE LA  
FAMILLE**

**DIAGNOSTIC NON NÉCESSAIRE**



## 3 SEANCES + 1 appel téléphonique

### SÉANCE 1

Récit et  
ciblage des  
objectifs



### SÉANCE 2

Focus  
personne  
malade



### SÉANCE 3

Focus famille



Délai variable : quelques jours à quelques semaines

Appel à  
3 mois



Faire le point

# BREF au CPOA

- Urgences: lieu fréquent d'un premier accès aux soins psychiatriques
- Favoriser l'accès à la psychoéducation des aidants à la phase précoce de la prise en charge de leur proche
- Diminuer le fardeau des aidants souvent éprouvés dans les interventions de crise
- Diversification des pratiques pour les soignants
- Limites: faisabilité

# Urgence et crise: les CFSP et la mise en place de BREF au CPOA

Dr Louise TODOROV  
Dr Jordan BASTIDE

**La psychiatrie en Ile-de-France , des parcours d'accompagnement pour les familles et les proches :  
Comment aller ensemble vers le rétablissement?  
Mardi 16 décembre 2025 – campus Condorcet**