

CÉAPSY

Espace repères et ressources ouvert aux proches aidants

L'équipe du Céapsy

**La psychiatrie en Ile-de-France, des parcours d'accompagnement pour les familles et les proches :
Comment aller ensemble vers le rétablissement?
Mardi 16 décembre 2025 – campus Condorcet**

PRÉSENTATION DU CEAPSY

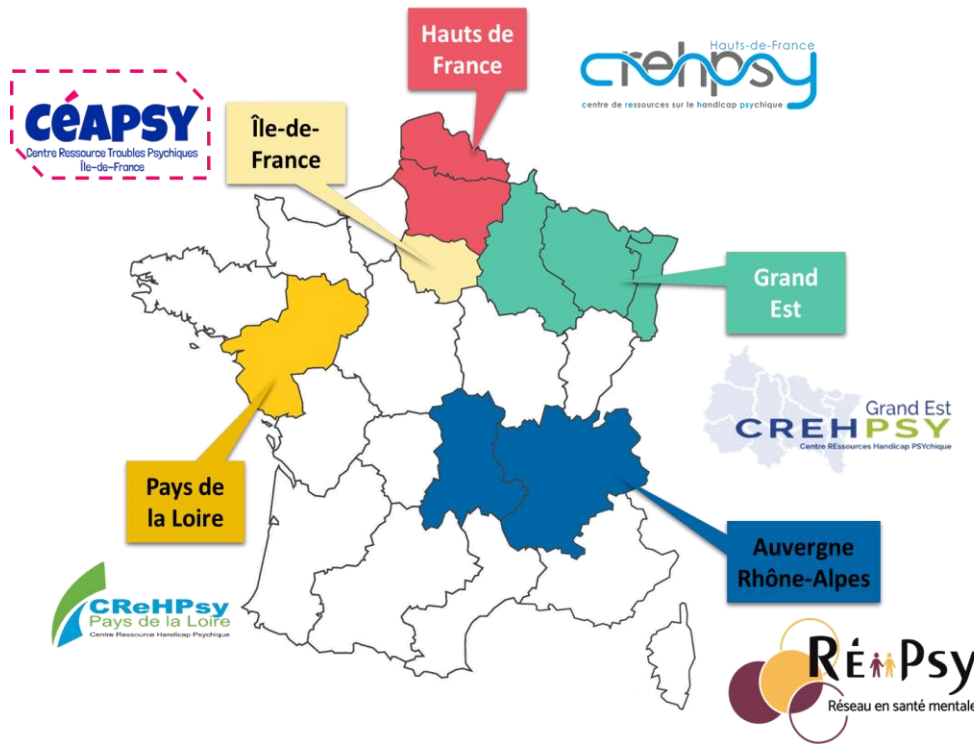
Financement



Pilotage



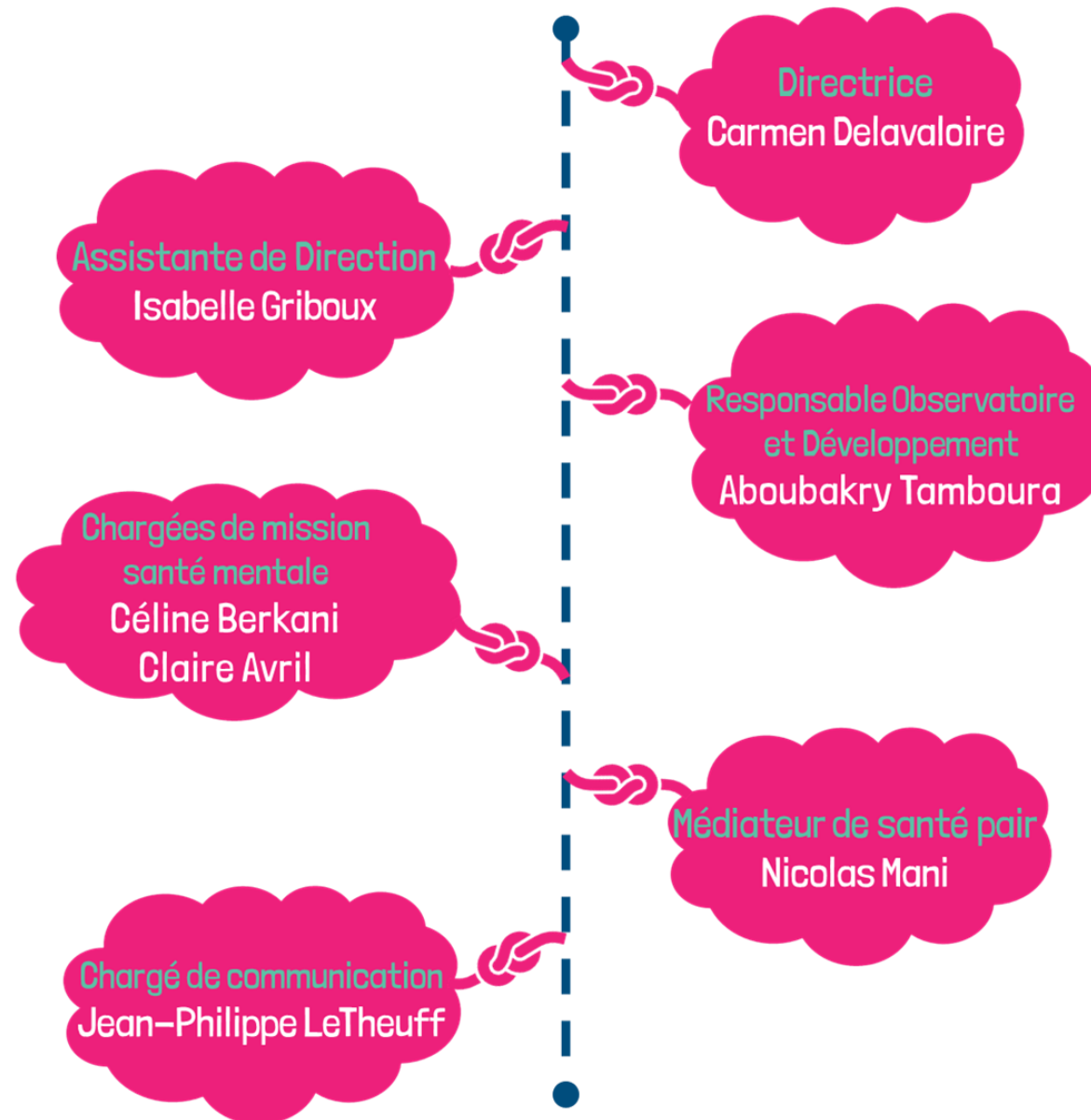
Réseau



Missions

1. Une **Permanence quotidienne d'information et d'orientation** vers les ressources en santé mentale accessible en IDF
2. Une **Permanence de pair-aidance professionnelle (La Pair-manence)** qui aide les personnes à explorer les leviers du rétablissement
3. Des **Webinaires de sensibilisation** à la santé mentale
4. Un **Observatoire des pratiques** qui produit des études thématiques ainsi que des outils de valorisation
5. Une **Fonction de communication** pour relayer l'ensemble de l'actualité du champ de la santé mentale

L'équipe du CéAPSY



La psychiatrie en Ile-de-France : quels outils au service
des familles ?

LA PERMANENCE D'INFORMATION ET D'ORIENTATION

Permanences quotidiennes, gratuites et confidentielles



Lundi, mardi, mercredi, jeudi: de 13h30 à 17h30

Vendredi : 9h30 à 12h30

- Par téléphone : **01 88 40 38 80**
- Par mail : contact@ceapsy.org
- En visio

Au Céapsy sur rendez-vous : 102 av. Général Leclerc, Paris 14ème

LA PERMANENCE D'INFORMATION ET D'ORIENTATION POUR LES PROCHES AIDANTS

1. QUI SONT LES AIDANTS?



2. LES MOTIFS DE SOLLICITATIONS



3. LE DEROULEMENT DES APPUIS POUR LES PROCHES



LA PERMANENCE DU MÉDIATEUR DE SANTÉ PAIR

Permanences gratuites, confidentielles, ouvertes en matinée

De 9h30 à 12h30 du lundi au vendredi sauf jours fériés

- Par téléphone : 01 88 40 38 83
- Par mail : n.mani@ceapsy.org
- En visio

Au Céapsy sur rendez-vous : 102 av. Général Leclerc, Paris 14ème



Guide de Ressources pour les **PROCHES AIDANTS** en **Île-de-France**



SOMMAIRE

p 2.....	INTRODUCTION
p 3.....	COMPRENDRE SON RÔLE D'AIDANT
p 4.....	AIDES FINANCIÈRES ET DROITS
p 5.....	DISPOSITIFS D'APPUI AUX PARCOURS
p 9.....	ASSOCIATIONS GÉNÉRALISTES
p 10.....	ASSOCIATIONS SPÉCIALISÉES
p 14.....	SOLUTIONS DE RÉPIT
p 14.....	PSYCHOÉDUCATION ET PAIR-AIDANCE FAMILIALE
p 17.....	ESPACES D'ÉCOUTE ET GROUPES DE PAROLE
p 17.....	RESSOURCES POUR JEUNES AIDANTS
p 18.....	COORDONNÉES UTILES
p 18.....	AUTRES GUIDES PERTINENTS

1. INTRODUCTION

Ce guide a été conçu dans le cadre de la journée organisée par l'Agence Régionale de santé Ile-de-France, l'UNAFAM et le réseau Profamille Cluster IDF, le mardi 16 décembre 2025, autour du thème « Proches et familles et services de santé mentale / psychiatrie : comment aller ensemble vers le rétablissement ? ». Il rassemble les **dispositifs, ressources et associations** existant dans la région pour accompagner les **proches aidants** de personnes vivant avec des troubles psychiques en Île-de-France.



Centre Ressource Troubles Psychiques
Île-de-France

Nous trouver

102 av. du G. Leclerc 75014 Paris
Métro 4 – Alésia ou Porte d'Orléans
Bus Lignes 28, 38, 68

Nous joindre

01 55 03 00 75 (standard) – 01 88 40 38 80 (permanence)
contact@ceapsy.org
Site Internet : www.ceapsy-idf.org