

AFFAIRE N° 2025 0068

LIEU ETUDIE : École Maternelle – 15 rue, Élisabeth Lemonnier 75012 Paris

INTERVENTIONS DU 27 et 29 JANVIER 2025

RAPPORT DU : 31 JANVIER 2025

**DETERMINATION DE LA CONCENTRATION SURFACIQUE EN PLOMB ACIDO SOLUBLE
DANS LES POUSSIÈRES**

La méthodologie de mesure du plomb dans les poussières au sol est réalisée selon la norme NF X 46-032.

Le prélèvement des poussières est effectué à l'aide de lingettes, suivi par l'analyse qui comprend une phase d'extraction du plomb acido-soluble suivie par le dosage par ICP-MS.

Les résultats d'analyse sont exprimés en microgrammes par mètre carré ($\mu\text{g}/\text{m}^2$) de surface.

PRELEVEMENTS ET RESULTATS D'ANALYSE

Nom de l'opérateur du prélèvement : F. MONTAGNE

Marque et Numéro de lot de la lingette : RONT PRODUCTION Assepto lot n°04_240208

Surface du gabarit : 0,1 m²

Date de prélèvement des échantillons : 27/01/2025

Date de l'analyse des échantillons : 27/01/2025

Limite de quantification (LQ) de la méthode d'analyse : 5 $\mu\text{g}/\text{m}^2$

Un échantillon témoin PO 250068/250127/090 a été effectué : < LQ

Nom de l'opérateur du prélèvement : S. ROUSSEAU

Marque et Numéro de lot de la lingette : RONT PRODUCTION Assepto lot n°04_240208

Surface du gabarit : 0,1 m²

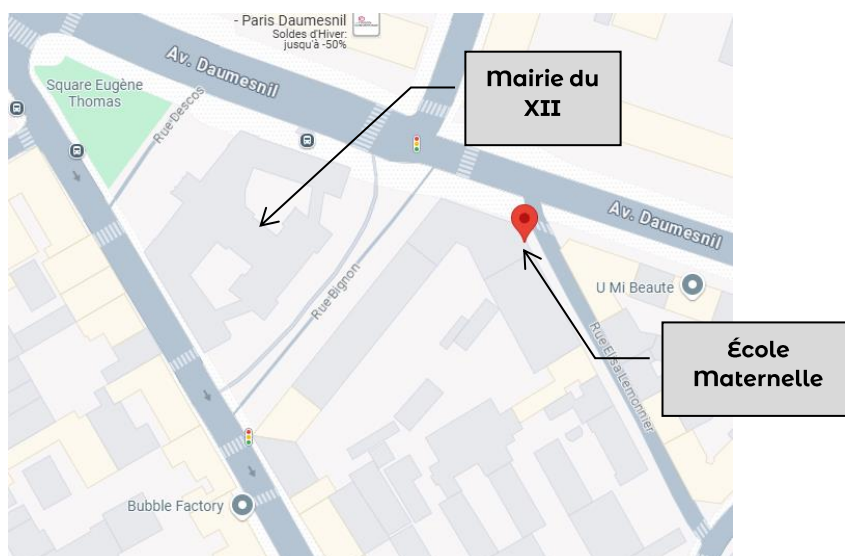
Date de prélèvement des échantillons : 29/01/2025

Date de l'analyse des échantillons : 30/01/2025

Limite de quantification (LQ) de la méthode d'analyse : 5 $\mu\text{g}/\text{m}^2$

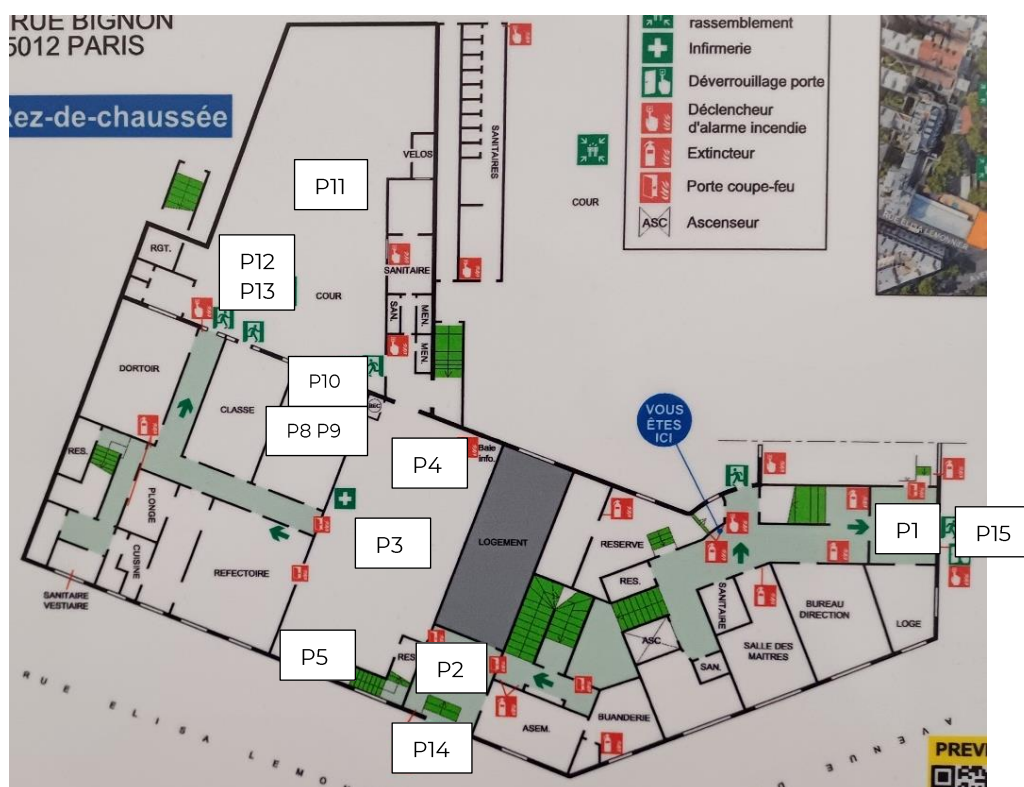
Un échantillon témoin PO 250068/250129/003 a été effectué : < LQ

LOCALISATION GEOGRAPHIQUE DE L'ETABLISSEMENT



Plan et identification des espaces étudiés

Rez-de-chaussée



INFORMATION RELEVÉES LORS DE L'INTERVENTION

Entrée et sortie de l'école via le 15 rue Élisabeth Lemonnier.
Accès à la cour de récréation a été temporairement interdit aux élèves.

Référence de l'échantillon	Lieu et localisation du prélèvement	Nature des parements	Propreté visuelle de la surface	Concentration surfacique en plomb acido-soluble ($\mu\text{g}/\text{m}^2$)		Observations
				27/01/25	29/01/25	
P1 250068/250127/091 250068/250129/009	Hall d'entrée 8 rue Bignon Centre	Carrelage	Poussiéreux	130	53	
P2 250068/250127/092 250068/250129/004	Hall d'entrée 15 rue Élisabeth Lemonnier Centre	Béton	Sale	191	180	
P3 250068/250127/093 250068/250129/005	Préau Centre	Carrelage	Poussiéreux	21	72	
P4 250068/250127/094 250068/250129/006	Préau Module de motricité (à proximité du mur sur la cour de l'école élémentaire)	Plastique	Poussiéreux	261	149	

P5 250068/250127/095	Préau Côté rue Élisa Lemonnier Centre	Carrelage	Poussiéreux	15	Pas de prélèvement	
P6 250068/250127/096	Réfectoire Centre	Linoléum	Poussiéreux	10	Pas de prélèvement	
P7 250068/250127/097	Réfectoire Côté rue Élisa Lemonnier	Linoléum	Poussiéreux	< LQ	Pas de prélèvement	
P8 250068/250127/098	Classe 1 PS-GS Centre	Linoléum	Propre	5	Pas de prélèvement	
P9 250068/250127/099	Classe 1 PS-GS Tapis	Plastique	Propre	5	Pas de prélèvement	

P10 250068/250127/100	Classe 1 PS-GS Côté portes (Sur cour em)	Linoléum	Poussiéreux	19	Pas de prélèvement	
P11 250068/250127/101	Cour Centre	Bitume	Sale	463	91	
P12 250068/250127/102	Cour Aire de jeux	Caoutchouc	Sale	72	41	
P13 250068/250127/103	Cour Aire de jeux	HPL Stratifié	Sale	28	Pas de prélèvement	Pas de photographie

Référence de l'échantillon	Lieu et localisation du prélèvement	Nature des parements	Propreté visuelle de la surface	Concentration surfacique en plomb acido-soluble ($\mu\text{g}/\text{m}^2$)		Observations
				27/01/25	29/01/25	
P14* 250068/250127/104	Trottoir 15 rue Élis Lemonnier	Bitume	Sale	1295	Pas de prélèvement	
P15* 250068/250127/105	Trottoir 8 rue Bignon	Bitume	Sale	2625	Pas de prélèvement	

*Ces deux échantillons ont été analysés par spectrométrie d'absorption atomique, la limite de quantification (LQ) de la méthode d'analyse : $50 \mu\text{g}/\text{m}^2$

CONCLUSION

Le 27 janvier 2025, 15 prélèvements de poussières ont été réalisés à l'école maternelle 15 rue Élisabeth Lemonnier 75012 Paris, dont deux prélèvements sur les trottoirs.

Dans les espaces intérieurs, les concentrations surfaciques en plomb acido-soluble des différents prélèvements de poussières réalisés sont comprises entre « inférieure à la limite de quantification ($LQ = 5 \mu\text{g}/\text{m}^2$) » et $261 \mu\text{g}/\text{m}^2$.

Dans les espaces extérieurs, les concentrations surfaciques en plomb acido-soluble des différents prélèvements de poussières réalisés sont comprises entre $28 \mu\text{g}/\text{m}^2$ et $463 \mu\text{g}/\text{m}^2$.

Sur le trottoir 15 rue Élisabeth Lemonnier, la concentration surfacique en plomb acido-soluble du prélèvement de poussières au sol est égale à $1295 \mu\text{g}/\text{m}^2$, celle du prélèvement au sol sur le trottoir 8 rue Bignon est égale à $2625 \mu\text{g}/\text{m}^2$.

Le 29 janvier 2025, 6 prélèvements de poussières ont été réalisés à l'école maternelle 15 rue Élisabeth Lemonnier 75012 Paris le 29 janvier 2025.

Dans les espaces intérieurs, les concentrations surfaciques en plomb acido-soluble des différents prélèvements de poussières réalisés sont comprises entre $53 \mu\text{g}/\text{m}^2$ et $180 \mu\text{g}/\text{m}^2$.

Dans les espaces extérieurs, les concentrations surfaciques en plomb acido-soluble des différents prélèvements de poussières réalisés sont comprises entre $41 \mu\text{g}/\text{m}^2$ et $91 \mu\text{g}/\text{m}^2$.

Nom du rédacteur	Nom du valideur
S. Rousseau	N. Chauvet 