

Atelier outil e-Parcours Santé protégée en Seine-Saint-Denis

Article 51 « Santé protégée »

Santé protégée vise à améliorer le capital santé des mineurs protégés de 0 à 18 ans :

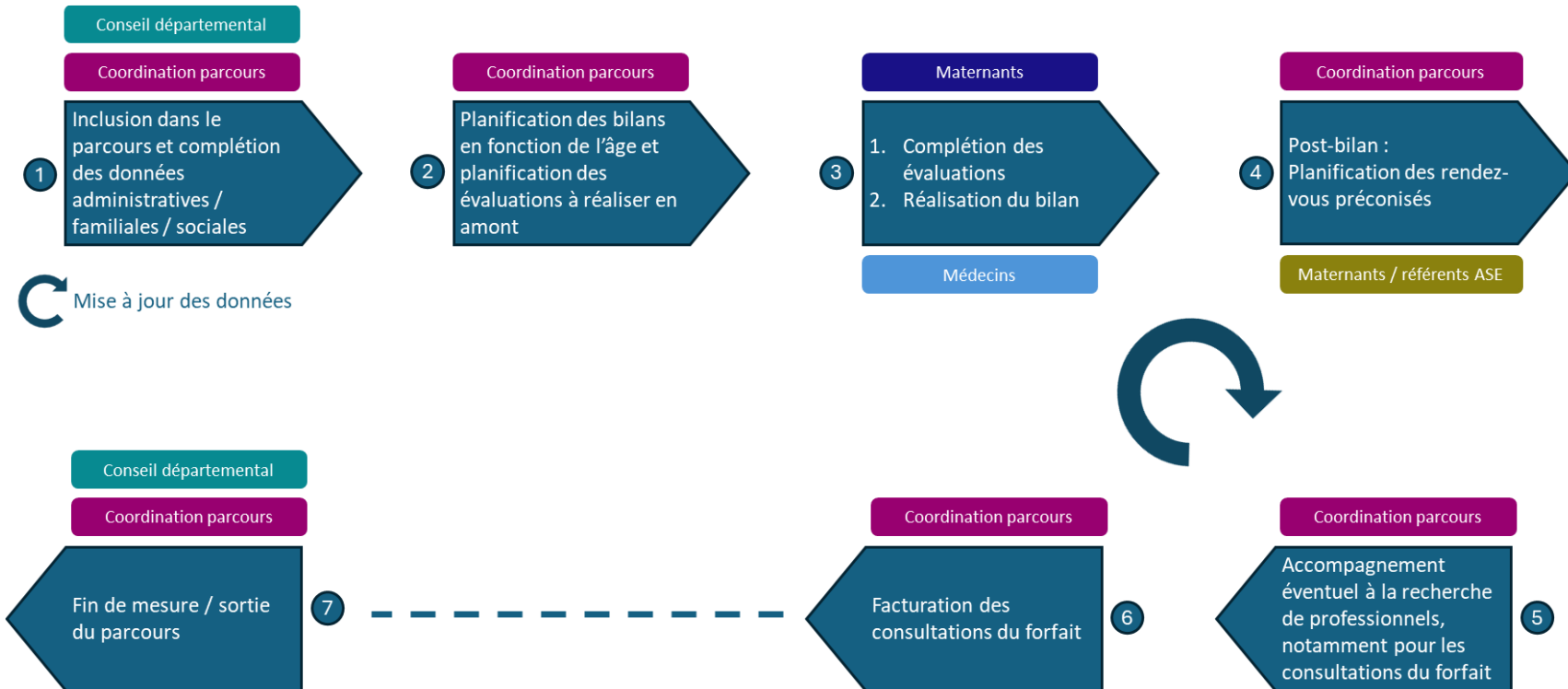
- ▶ Parcours de soins coordonné incluant la prévention et prise en charge précoce somatique et en santé mentale
- ▶ Création d'un forfait annuel par enfant ou adolescent pris en charge à 100% permettant la structuration d'un suivi médical régulier autour de la réalisation de l'évaluation médicale et psychologique, et de son actualisation annuelle

Co-portage national : DGCS et CHU de Nantes (Dr Vabres)



Schéma synthétique du parcours de soins des mineurs protégés dans le cadre de l'expérimentation

Circuit attendu du parcours par expérimentation

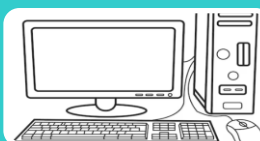


Acteurs du parcours / outil SI utilisé



ASE/ACTEURS DU SOCIAL

- Dossier papier
- Usage Word®-Excel®



DAC 93 SUD/ACTEURS DE LA COORDINATION

- Dossier métier informatisé = DACTEAM



PROFESSIONNELS DE SANTE/MEDECINS/PARAMEDICAUX (PMI, CMS, Libéraux)

- Dossier métier informatisé = multitude d'éditeurs



ASE/ACTEURS DE PROXIMITE DES ENFANTS SOUS MESURE DE PROTECTION (lieux hébergements)

- Cahier de liaison papier
- Usage Word® - Excel®

Acteurs du parcours / besoin échange

ASE =
400 agents
(métiers
administratifs)

DAC = Acteurs de
coordination (2
IDE + 1
Secrétaire)

Professionnels
de santé –
Médecins et
Paramédicaux
(PMI, CMS,
Libéraux)

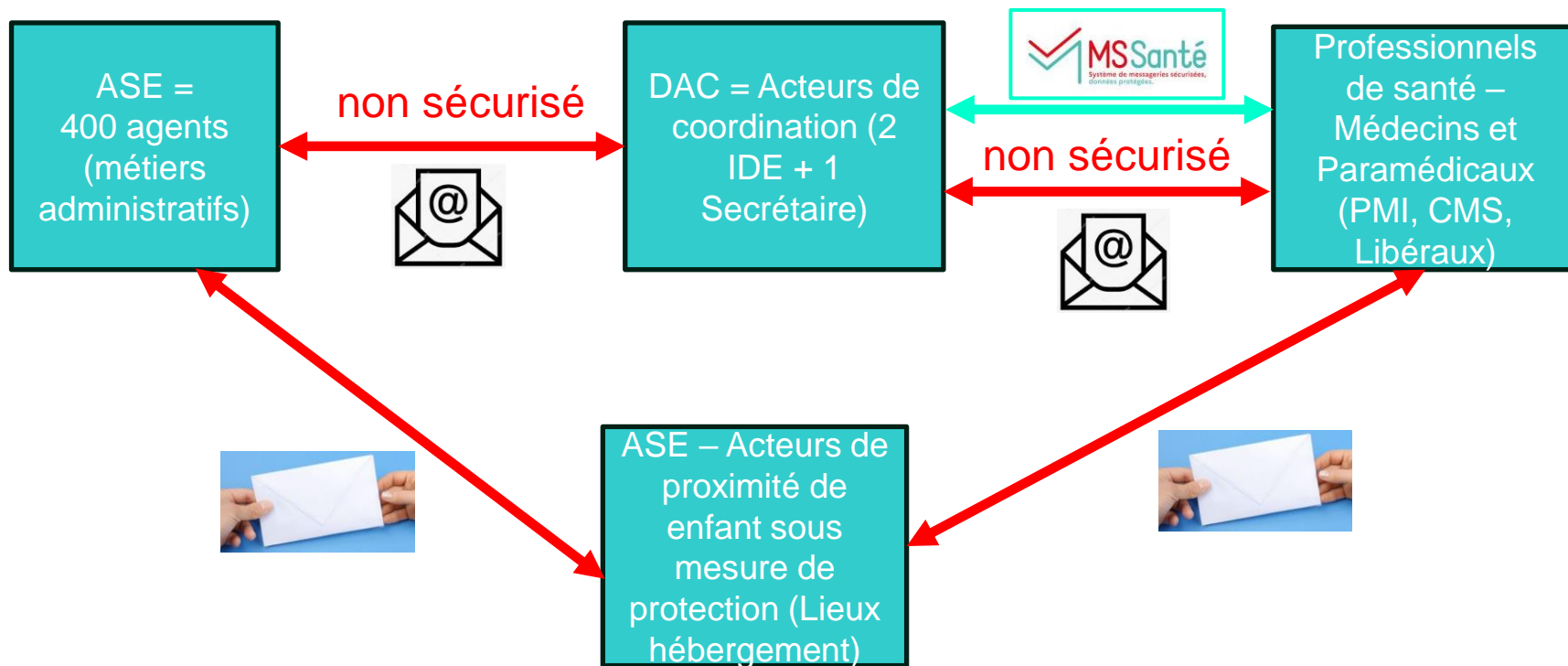
ASE – Acteurs de
proximité de
enfant sous
mesure de
protection (Lieux
hébergement)

CONFIDENTIALITE ADMINISTRATIVE/MEDICALE



Educateur spécialisé :
**Comment assurer un bon suivi de la santé de l'enfant sans avoir accès
aux données de santé en suivant la réglementation ???**

Acteurs du parcours / besoin échange



Article 51 « Santé protégée »

Objectifs

Coordonner les activités
sur un SI commun

Partager de l'information
de façon sécurisée

Choisir un outil SI sans
ajouter un besoin de
budget aux acteurs

Contraintes identifiées

Multitude d'acteurs (pas
d'obligation d'un diplôme
pour une fonction
exercée à l'ASE)

Ecart important entre les acteurs
du niveau de compréhension de
l'importance de sécuriser les
échanges

Ecart important entre les
outils utilisés et les
pratiques

Charge de travail de l'ensemble
des acteurs en lien avec le sous-
effectif et le nombre de mesure
de protection de l'enfance

Outil e-Parcours

Santélien, une solution de coordination sécurisée

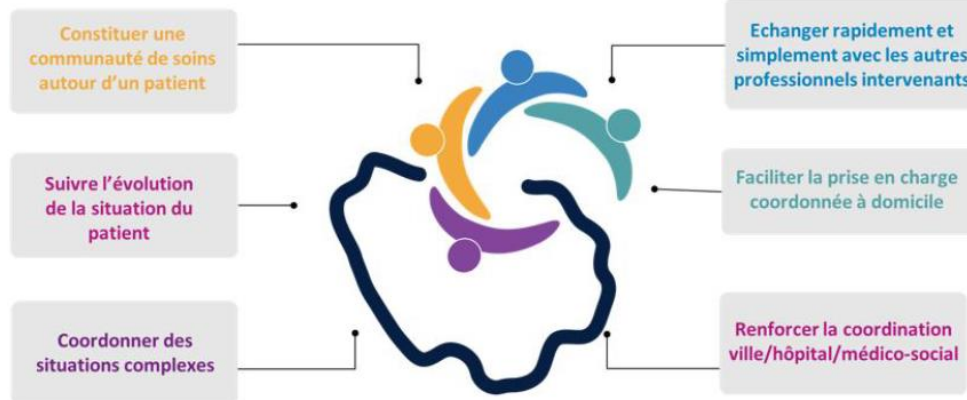
Une solution numérique proposée par **SESAN** et l'Agence Régionale de Santé d'Ile-de-France.



Son objectif :
 faciliter la prise en charge coordonnée des patients en
 fluidifiant le partage d'informations entre professionnels de
 santé ou du secteur médico-social.



- Un outil gratuit
- Un accompagnement renforcé possible sur la prise en main et l'assistance en cas de difficulté
- Une solution utilisée par de nombreux professionnels de la Région et reliée aux annuaires régionaux
- Une solution qui met en œuvre de nombreuses garanties en faveur de l'identitovigilance
- Un accès web et mobile via une application
- Un module dossier de coordination et un module tchat
- Accessible aux professionnels de santé mais également à d'autres professionnels pouvant intervenir auprès d'une personne



Outil e-Parcours

Santélien comporte 2 modules complémentaires



Une messagerie instantanée sécurisée



- **Le seul tchat santé sécurisé gratuit en Île-de-France**
 - conforme aux exigences de la réglementation,
 - protection des données des patients
 - pour tous les professionnels de la santé : du secteur sanitaire, médico-social et social, en ville comme en établissement.
- **Une identification facilitée des contacts**
 - directement connecté à l'annuaire des professionnels intervenant dans les parcours de santé franciliens

Un dossier régional de coordination



Un bouquet de services

pour faciliter le suivi coordonné des patients au quotidien

- Cahier de liaison
- Cercle de soins
- Liste de tâches
- Liste de patients
- Agenda partagé
- Notifications
- Sollicitations

Droits et Habilitation

Les droits par groupe – Mars 2025

LES FONCTIONNALITES	Méd	Para	Social	Tech	Ortho Proth	Autre	Déleg +	Déleg -	Tchat seul	Struct.
Recherche / Création de dossier	●	●	●	●	●	●	○	○	○	●
Données administratives	●	●	●	●	●	●	○	○	○	●
Notes partagées	●	●	●	●	●	●	●	○	○	○
Séjours hospitaliers	●	●	●	●	○	○	●	○	○	○
Cercle de soins	●	●	●	●	●	●	●	●	○	○
Pathologies / antécédents / allergies	●	●	●	●	○	○	●	○	○	○
Volet juridique	●	●	●	○	○	○	●	○	○	○
Déclarer le décès d'un patient	●	●	●	○	○	○	○	○	○	○
Situation sociale	●	●	●	●	○	○	●	○	○	○
Listes de travail	●	●	●	●	●	●	●	○	○	●
Notifications	●	●	●	●	○	○	●	●	○	●
Tchat	●	●	●	●	●	●	●	●	●	●
Documents / Prescription	●	●	●	○	○	○	●	○	○	○
Tâches	●	●	●	●	●	●	○	○	○	●

Groupe Médical

- Chirurgien-Dentiste
- Chirurgien-Dentiste en formation
- Médecin
- Médecin en formation
- Pharmacien
- Pharmacien en formation
- Praticien A Diplôme Hors Union Européenne (PADHUE)
- Sage-Femme
- Sage-Femme en formation
- Secrétaire assistante médico-administrative

Groupe orthésiste prothésiste

- Audioprothésiste
- Epithésiste
- Oculariste
- Opticien-Lunetier
- Orthopédiste-Orthésiste
- Orthoprothésiste
- Podo-Orthésiste

Groupe Délégation large

- Assistant de régulation médicale (ARM)
- Coordinateur CPTS
- Enseignant en activité physique adaptée (APA)
- Etudiant PS non Professionnels médicaux ou pharmaciens :
 - Aide-soignant
 - Auxiliaire de puériculture
 - Masseur kiné
 - Externe médecin
 - Externe en pharma
- Opérateur de Soins Non Programmés

Groupe Paramédical

- Aide-soignant
- Assistant dentaire
- Auxiliaire de puériculture
- Diététicien
- Ergothérapeute
- Infirmier
- Infirmier psychiatrique
- Masseur-Kinésithérapeute
- Orthophoniste
- Orthoptiste
- Pédicure-Podologue
- Préparateur en pharmacie hospitalière
- Préparateur en pharmacie (officine)
- Psychologue
- Psychomotricien

Groupe Technique

- Biologiste médical ni médecin ni pharmacien
- Manipulateur ERM
- Physicien médical
- Technicien de laboratoire médical

Groupe Tchat seul

- Assistant familial
- Attaché de Recherche Clinique (ARC)
- Autre professionnel
- Autre professionnel intervenant dans l'accueil et l'orientation des personnes
- Brancardier
- Directeur d'établissement
- Gestionnaire alertes et urgences sanitaires
- Métiers de l'informatique
- Métiers de la qualité

Groupe Social

- Aide médico-psychologique (AMP)
- Assistant de service social
- Conseiller en économie sociale et familiale
- Coordinateur de parcours
- Mandataire judiciaire à la protection des majeurs (MJPM)
- Technicien de l'intervention sociale et familiale

Groupe Autre

- Accompagnant éducatif et social
- Ambulancier
- Auxiliaire de vie sociale
- Chiropracteur
- Conseiller en génétique
- Educateur de jeunes enfants
- Educateur spécialisé
- Educateur technique spécialisé
- Médiateur familial
- Moniteur éducatif
- Ostéopathe
- Psychothérapeute

Groupe Délégation restreinte

- Assistant médical
- Métiers Administratifs
- Réfèrent identitévigilance
- Responsable de secteur

Construction du circuit et des usages

Création du dossier

ASE – Acteurs
du social

Activités de coordination

ASE – Acteurs
du social

DAC

Prof médical/
paramédical

Téléchargement et Accès à la
documentation
(administrative et médicale)



ASE – Acteurs
du social


DAC

Prof médical/
paramédical

Quelle habilitation pour les acteurs de l'ASE ?



Les droits par groupe – Mars 2025

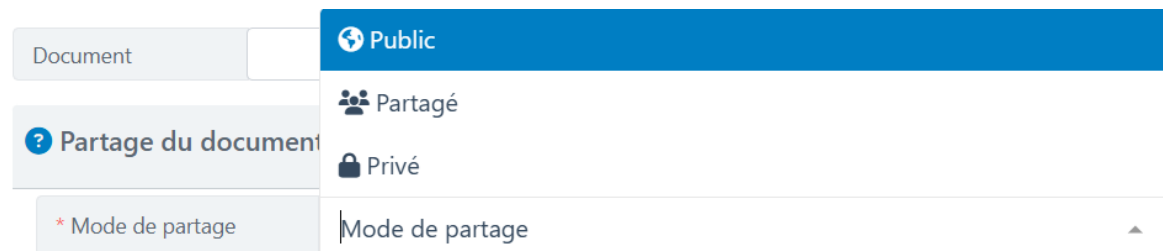


LES FONCTIONNALITES	Méd	Para	Social	Tech	Ortho Proth	Autre	Déleg +	Déleg -	Tchat seul	Struct.
Recherche / Création de dossier	●	●	●	●	●	●	○	○	○	○
Tchat	●	●	●	●	●	●	●	●	●	●
Documents / Prescription	●	●	●	●	○	○	●	○	○	○
Tâches	●	●	●	●	●	●	○	○	○	○

Différence : Nombre de clics pouvant freiner de façon drastique l'usage par ASE

Solution technique sur l'outil e-Parcours Santélien ?

Lors du téléchargement d'un document, possibilité de réduire l'accès à certains acteurs du cercle de soin

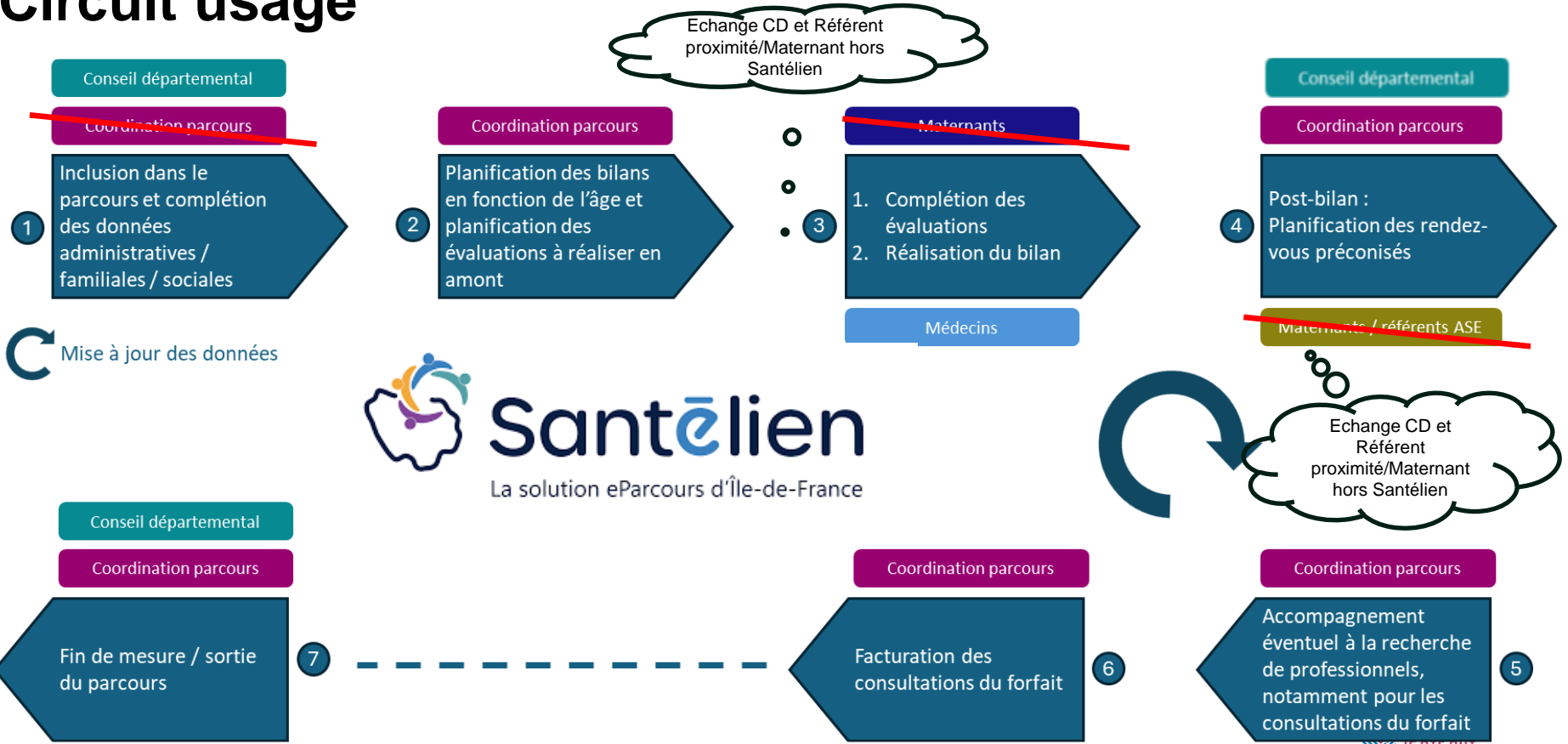


En cas erreur manipulation lors téléchargement, peut-on accepter qu'un professionnel administratif ASE ait accès à de la donnée de santé sur un outil numérique ?

Actuellement : dossier papier ASE, accès possible à cette même donnée.

Analyse bénéfique / risque : Risque accepté dans ce parcours et usage outil numérique. Action de sensibilisation des utilisateurs outil e-Parcours

Circuit usage



Mise à jour des données