



Présentation du projet Oz Ensemble

28 septembre 2020





Dr Géraldine TALBOT

Médecin addictologue

Directrice de l'association CaPASSCité

g.talbot@capasscite.fr

07 80 99 36 30



ASSOCIATION

CaPASSCité

Calendrier du projet

Mai 2020

Appel à innovateurs de l'ARS auprès des agents et des structures relevant d'elle

Juillet 2020

150 projets proposés
10 initiatives remarquables investiguées

Octobre 2020

3 lauréats dotés de moyens opérationnels et financiers pour expérimenter leurs solutions

Décembre 2020

Lancement de la phase d'expérimentation pour Oz Ensemble



fabrique.social.gouv.fr
La fabrique numérique des ministères sociaux



ASSOCIATION
CaPASSCité

Approche des start-up d'Etat

01

Des usagers au centre du projet

Un produit **centré sur les besoins des usagers** et non de l'administration

02

Des mesures d'impact

Un pilotage **par la finalité** et non par les moyens. L'objectif à 6 mois est d'avoir des usagers conquis par un service et non un outil



03

De l'amélioration continue

Un produit développé de manière **agile** et **incrémentale**



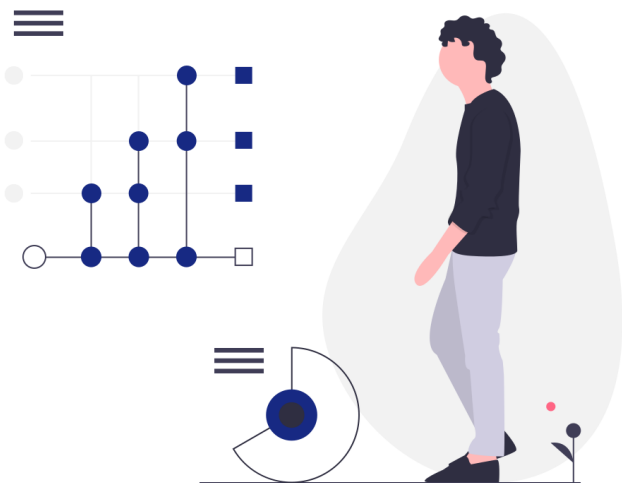
04

Des équipes autonomes

Qui prennent leurs décisions seules, pour atteindre leurs objectifs, et qui produisent des ressources ouvertes



Raison d'être d'Oz Ensemble



Offrir à tous un service
d'évaluation et d'aide à la maîtrise
de la consommation accessible et
inclusif en addictologie

La situation

En France

- ✓ **5 millions** de personnes souffrent d'une dépendance à l'alcool
- ✓ 2e cause de mortalité prématurée évitable après le tabac
- ✓ 120 Milliards d'euros par an

Mais

- ✓ **Moins de 5% bénéficient d'une prise en charge**
- ✓ 10 ans de retard en moyenne pour commencer une prise en charge

Les raisons invoquées par les usagers



« Je ne me sens pas alcoolique »

« 3 semaines (ou 3 mois) pour un premier RDV ?! »

« Je peux m'en sortir seul! »
« Laissez moi au moins essayer! »

L'écosystème Oz

Financiers



**MINISTÈRES
SOCIAUX**
*Liberté
Égalité
Fraternité*

Sociétés savantes

FÉDÉRATION
ADDICTION
Prévenir | Réduire les risques | Soigner

Obs'Addicto

93

ociété Française
Alcoologie



Partenaires institutionnels



Mission interministérielle
de lutte contre les drogues
et les conduites addictives

Oz
ensemble



**MINISTÈRE
DE LA JUSTICE**

*Liberté
Égalité
Fraternité*



Usagers



ASSOCIATION
CaPASSCité

CSAPA



nouveau
**CENTRE
MUNICIPAL
DE SANTÉ**



Structure de proximité

Apport d'Oz Ensemble dans la période COVID



Oui !

Oz Ensemble peut contribuer dans le contexte COVID à la prise en charge en addictologie

Pourquoi ?

Amélioration de l'accès :

- Stress psychologique dû au confinement
- augmentation des consommations
- Diminution du nombre de structures d'accueil

Comment ?

Gratuité
Distanciel
Rapidité de prise en charge

Pour qui ?

Tous, y compris :

- Santé à risque COVID
- Précaire
- entourage davantage exposé aux comportements

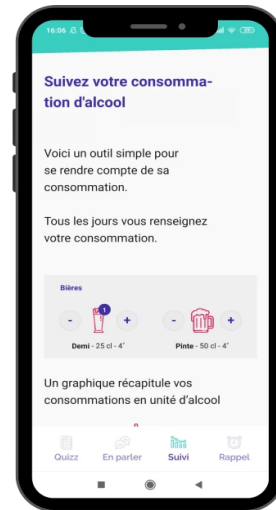
La promesse usagers Oz



Evaluez le niveau de risque
de votre consommation



Soyez soutenu dans la
réduction de votre
consommation



Echangez avec un
professionnel sous 48h



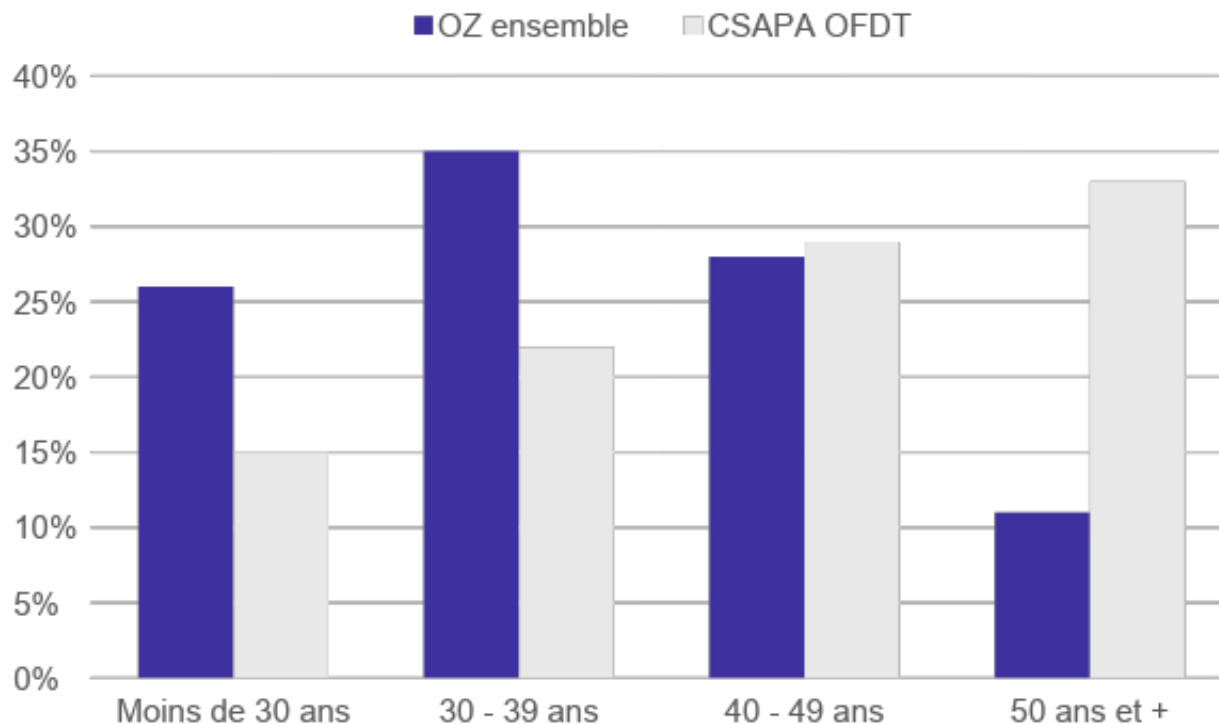
Mesures d'impact



	Objectifs à 6 mois	Résultats à 6 mois	Résultats à 8 mois
Nombre d'utilisateurs	300	4 049	6 324
Nombre de patients	200	305	488

Un public plus jeune

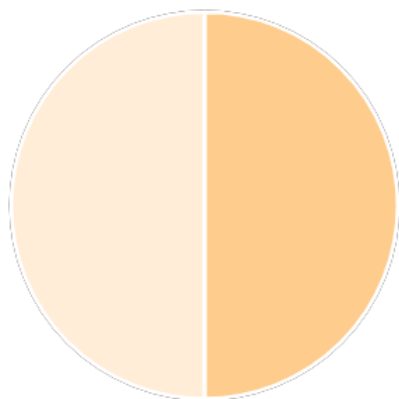
Distribution patient par tranche d'âge



Plus féminin

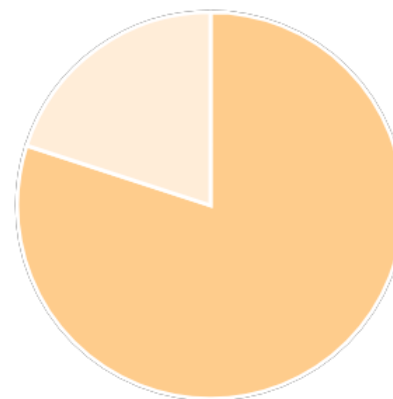


Oz ensemble



■ Homme ■ Femme

CSAPA OFDT

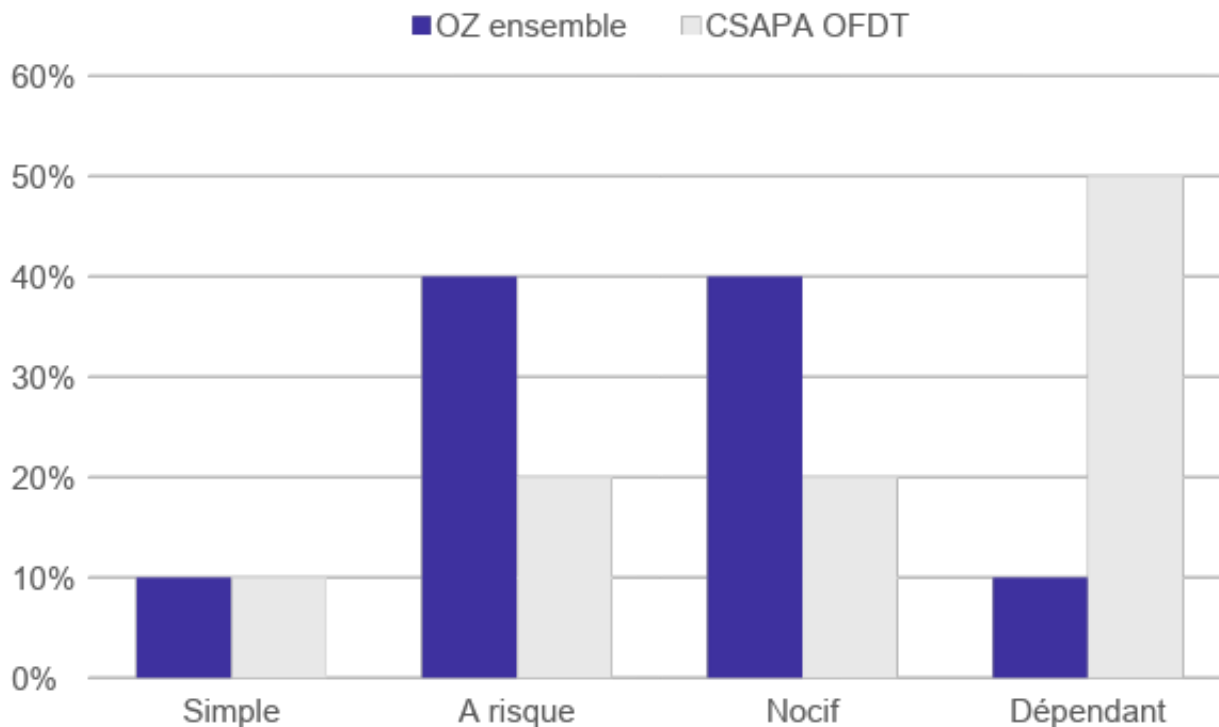


■ Homme ■ Femme

Plus tôt dans sa prise de conscience



Distribution patient par type d'usage



Déploiement terrain sur le 93

Structures rencontrées

- 2 CARRUD sur 3
- 3 ELSA sur 9
- 11 CSAPA sur 13

Forces

- **Facilité d'accès** : Rapidité, numérique
- Capacité à toucher un public nouveau
- **Prise en charge précoce**

Faiblesses

- Niveau de connaissance du numérique pour utiliser l'application au sein des CSAPA

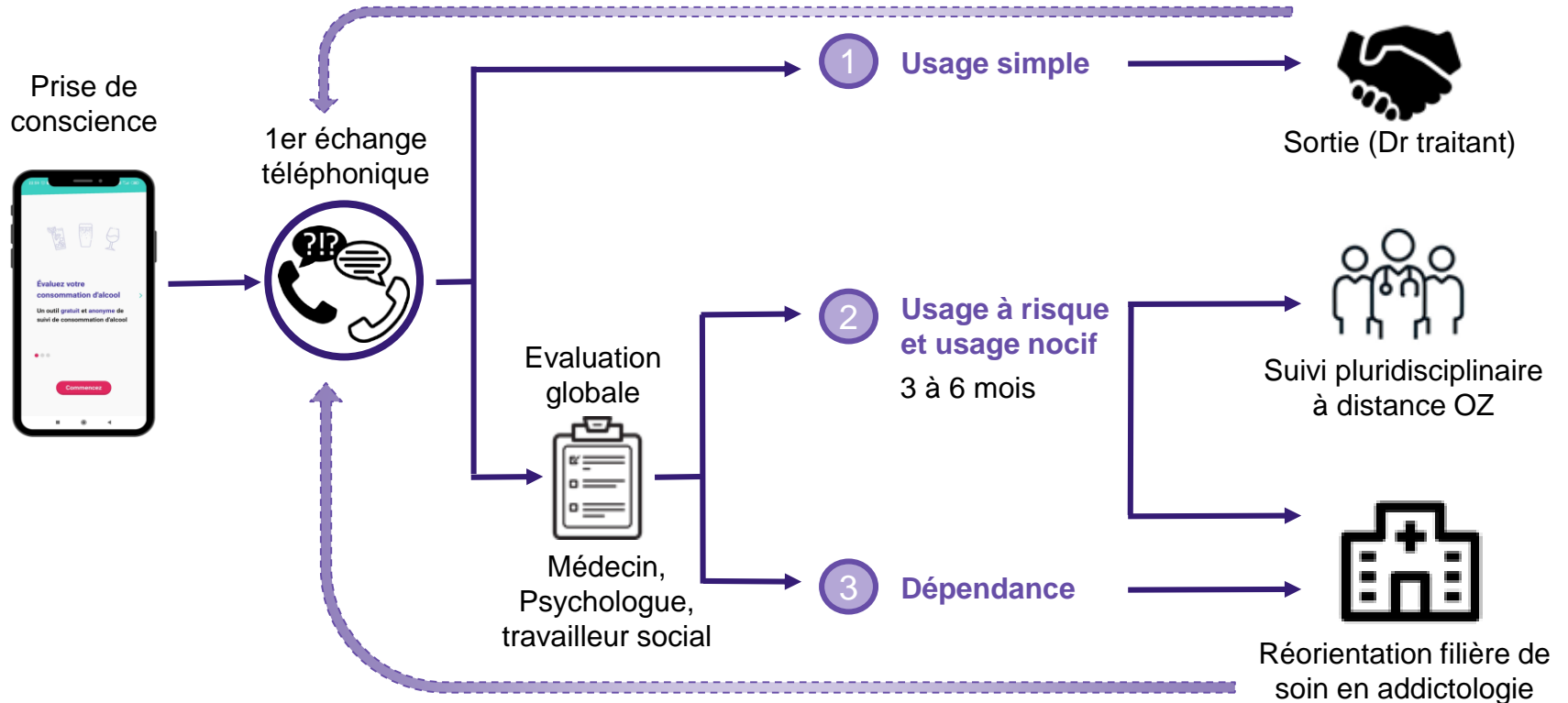
Opportunités

- **Orientations bi-directionnelles**
- Utilisation des ressources humaines d'Oz pour pallier manques du CSAPA
- **Renforcer la coopération interstructure**
- Développer les connaissances

Menaces

- **Saturation** dans certains CSAPA pour prendre en charge les patients OZ
- **Pérennité et ressources d'OZ**

Parcours usager en fonction du risque



Notre ambition à 3 ans

1.

Atteindre **20x** plus d'usagers et traiter
10x plus de patients

2.

Confirmer l'amélioration de la qualité de vie

3.

Renforcer l'autonomie du patient dans
la réduction des risques