

Des démarches pour agir en Ile-de-France

Webinaire #7 ARS/DRIEAT/ANAP Respect de la santé et de l'environnement

19 novembre 2024

Dorothée HENIN, Référente Investissement et Développement durable et Vincent ROHMAN, Référent Energie et Environnement, Direction de l'Offre de Soins

Des démarches pour agir en Ile-de-France

Respect de la santé et de l'environnement

- ☐ **Plan Health Faire ®**
- ☐ **Écomaternité**
- ☐ **Hôpital et Territoire Promoteurs de Santé**
- ☐ **Objectifs rattachés aux projets d'investissement sanitaire Ségur**



Sensibilisation et formation au développement durable appliqué à la santé

Quoi ?

- Atelier pédagogique Plan Health Faire®
- Formation d'animateurs Plan Health Faire®

Pour qui ?

- **Tous les acteurs de l'écosystème santé**
- Tous les professionnels de santé, qu'ils soient médicaux, paramédicaux ou dans les équipes administratives ou support.

Comment ?

- Pour s'inscrire, adresser un mail à :
info.tese.sap@aphp.fr
matthias.didier@aphp.fr
clotilde.masson@aphp.fr

→ *Un outil de sensibilisation, de promotion et d'éducation pour la santé, retenu dans le cadre de la formation obligatoire des dirigeants des établissements de santé.*

☐ Comprendre et passer à l'action

- ✓ Les mécanismes du dérèglement climatique
- ✓ Ce que la santé représente dans cet environnement
- ✓ Repenser sa pratique professionnelle
- ✓ Contribuer à la maîtrise des risques environnementaux, climatiques, sociétaux et sanitaires

☐ 7 thèmes

- ✓ Le dérèglement climatique
- ✓ Le développement durable
- ✓ L'impact environnemental de l'hôpital, du bloc
- ✓ La santé environnementale à travers l'exemple des maternités
- ✓ Les enjeux liés à l'eau
- ✓ Le rôle du patient

Écomaternité ⁽¹⁾

Charte de progrès pour des maternités écoresponsables



Quoi ?

- **Charte d'engagement**
- **Outils** de sensibilisation, et prochainement d'autodiagnostic
- **Webconférences en santé environnementale**

Pour qui ?

- **Toutes maternités**, avec le portage des directions, communautés médico-soignantes et services « support » des établissements.

Comment ?

- Consulter la charte et les outils du programme écomaternité sur la page internet ARS Île-de-France
- Acter son engagement en signant la charte

→ *Un programme pour réduire l'exposition des femmes enceintes, des nouveau-nés et des professionnels de santé aux perturbateurs endocriniens et aux polluants environnementaux, tout en promouvant des pratiques plus vertueuses pour l'environnement.*

□ **Progresser et agir en santé environnementale**

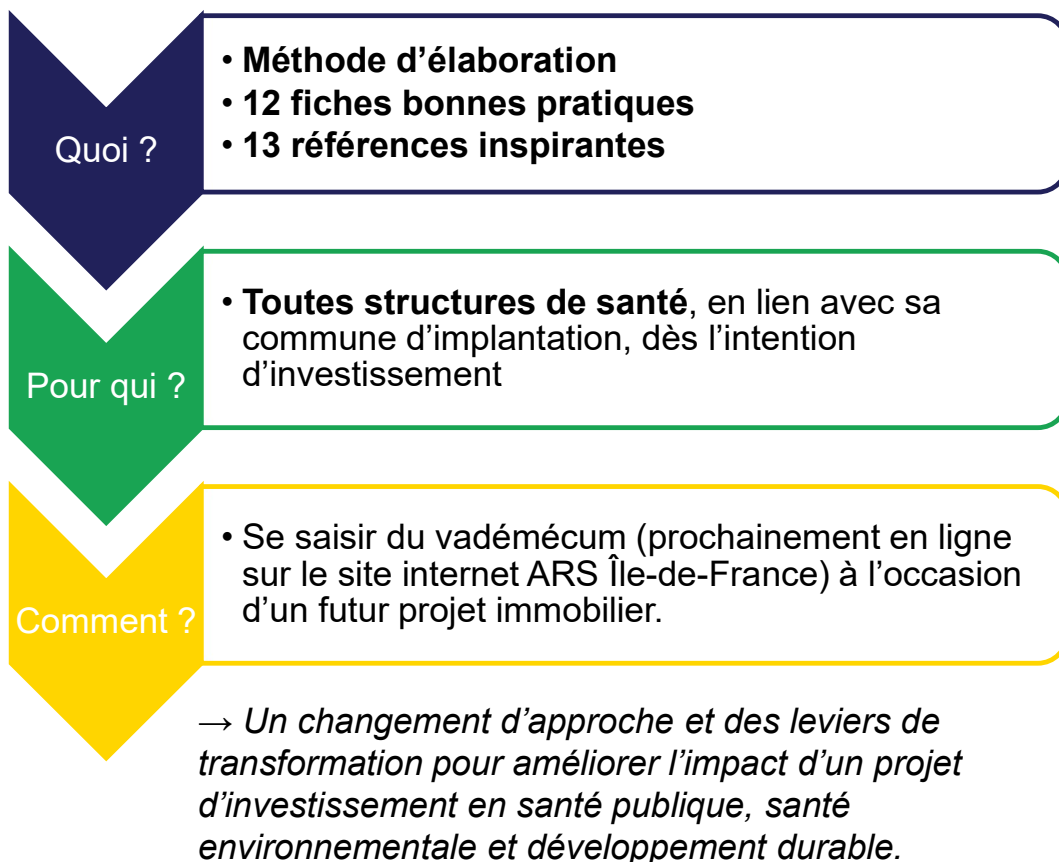
- ✓ Des actions concrètes dans les maternités et services connexes : achat, nettoyage, restauration, etc.
- ✓ Sobriété chimique
- ✓ Réduction des expositions environnementales

□ **8 champs d'application**

- ✓ Formation des professionnels
- ✓ Education préventive
- ✓ Produits d'hygiène et de soins
- ✓ Repas et alimentation
- ✓ Bionettoyage et entretien des locaux
- ✓ Réduction et valorisation des déchets
- ✓ Maintenance et travaux
- ✓ Achats responsables

Hôpital et Territoire Promoteurs de Santé ⁽¹⁾

Démarche partenariale ⁽²⁾ pour l'émergence de lieux de santé durables



❑ Intégrer les enjeux d'une santé durable dans les projets immobiliers et leur environnement urbain

- ✓ Partir des besoins de santé du territoire
- ✓ Leviers intersectoriels de la promotion de la santé et du développement territorial durable
- ✓ Participation des parties prenantes
- ✓ Collectif pluridisciplinaire d'acteurs

❑ Agir sur les déterminants environnementaux, urbains et sociaux de la santé via l'aménagement et le cadre de vie :

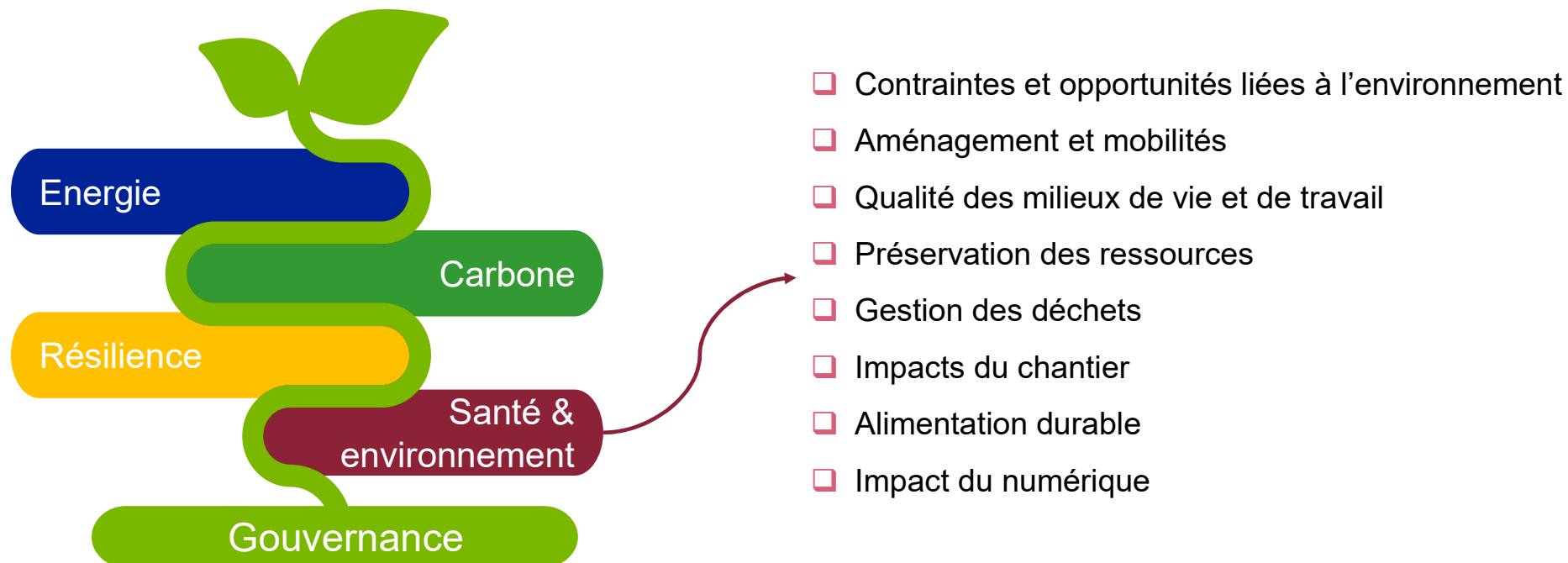
- ✓ Insertion urbaine, inclusion des usagers et des habitants
- ✓ Lieux et espaces de santé et cohésion sociale
- ✓ Qualité des milieux et comportements favorables à la santé
- ✓ Architecture et urbanisme durables et résilients

❑ Gains de santé et bien-être pour les populations, et d'attractivité pour la structure de santé et le territoire

Objectifs rattachés aux projets d'investissement sanitaire Ségur

Respect de la santé et de l'environnement

Accompagnement majeur en phase programmatique sur les aspects de planification écologique, limitant les externalités négatives du projet sur l'environnement, les ressources, la biodiversité et la santé des populations



Merci de votre attention.

N'hésitez pas à nous poser vos questions et à consulter la page internet ARS :

>> Des webinaires pour vous accompagner dans la transition écologique :

(supports, replays et liste des ressources)

<https://www.iledefrance.ars.sante.fr/retour-sur-les-webinaires-pour-vous-accompagner-dans-la-transition-ecologique-organises-en-2022-par>

>> BAL : ars-idf-developpement-durable@ars.sante.fr