

# Indice de développement humain régionalisé à partir des données 2021 (IDH-2 2021) : observer les inégalités pour agir

Indicateurs par commune, EPCI,  
Département, et principaux repères

2024

## L'IDH-2, UN INDICATEUR SYNTHETIQUE POUR ORIENTER L'ACTION EN SANTE .....3

1. COMMENT EST CALCULE L'IDH-2 ? ..... 4
2. REPERES DE LECTURE DE L'IDH-2 ..... 5
3. COMPARAISONS DEPARTEMENTALES ..... 6

## IDH-2 2021 PAR EPCI ET EPT DU GRAND PARIS .....7

1. EPT DU GRAND PARIS ..... 7
2. SEINE-ET-MARNE ..... 8
3. YVELINES .....10
4. ESSONNE ..... 11
5. HAUTS-DE-SEINE ..... 11
6. SEINE-SAINT-DENIS ..... 11
7. VAL-DE-MARNE ..... 11
8. VAL-D'OISE .....12

## IDH-2 2021 PAR COMMUNE (ARRONDISSEMENT POUR PARIS) ..... 13

1. PARIS .....13
2. SEINE-ET-MARNE .....15
3. YVELINES ..... 30
4. ESSONNE ..... 39
5. HAUTS-DE-SEINE ..... 47
6. SEINE-SAINT-DENIS ..... 49
7. VAL-DE-MARNE ..... 52
8. VAL-D'OISE ..... 55

## L'IDH-2, un indicateur synthétique pour orienter l'action en santé

L'IDH-2, version adaptée à l'Ile-de-France de l'Indice de Développement Humain (IDH) du Programme des Nations-Unies pour le développement, est actualisé en 2024 par l'Observatoire régional de la santé. Il permet à l'ARS IDF et à ses partenaires de disposer d'une cartographie synthétique des inégalités sociales et territoriales de santé.

Sa republication correspond aux objectifs de l'axe 6 du Projet régional de santé 2023-2028, visant à objectiver l'action de l'ARS IDF et ses partenaires en faveur des territoires défavorisés, urbains comme plus ruraux.

Elaboré par le programme des Nations Unies pour le développement, l'Indice de Développement Humain est un indicateur synthétique permettant de mesurer le niveau de développement d'un territoire. Il se base sur trois dimensions : l'espérance de vie, l'éducation et le revenu.

Ces trois dimensions illustrent des caractéristiques importantes de la santé de la population et de ses déterminants :

- l'espérance de vie illustre la mortalité, qui donne des indications générales sur l'âge et l'état de santé général de la population
- Le niveau d'éducation permet de prendre en compte un facteur associé à de nombreuses pathologies et pratiques en santé : alimentation, consommation de tabac, activité physique, accès aux soins
- Le niveau de revenus des ménages permet de prendre en compte les inégalités sociales, à travers l'influence des revenus sur la santé via la qualité du logement, de l'emploi, l'accessibilité financière aux soins, l'association entre niveau de revenus et littératie en santé, le gradient social de l'obésité et du diabète ou de l'accès aux dépistages des cancers...

**En novembre 2024, l'ARS IDF et l'ORS publient l'IDH2 2021, calculé à partir des données INSEE de 2021 mises à disposition en 2023 et 2024.**

**Ce document vous permet d'accéder à la base intégrale de l'IDH-2 2021 et a vocation à servir de référence pour sa consultation.**

**Vous pouvez également accéder aux données via l'application Santégraphie, sur le site de l'ARS Ile-de-France :**

L'IDH-2 n'a pas vocation à être une description exhaustive du territoire, mais à être un point de référence synthétique pour comparer les territoires entre eux et orienter l'action en santé au regard des besoins. Il prend tout son sens en étant combiné à d'autres éléments d'observation, par exemple :

- Pour les aides à l'installation des médecins, en complément des données de la démographie et l'accessibilité potentielle localisée

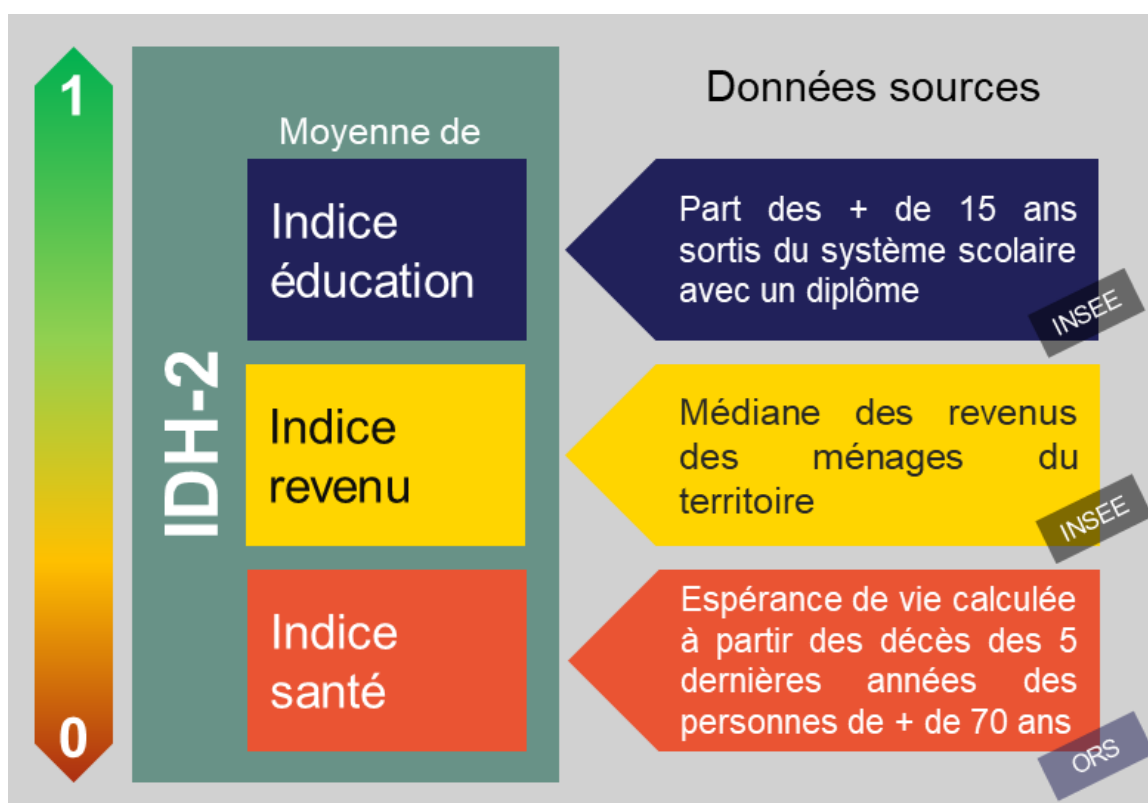
- Pour les actions de prévention, en complément des données épidémiologiques ou populationnelles
- Pour le soutien aux collectivités, la signature de contrats locaux de santé et leur accompagnement financier en ingénierie, au regard de la prégnance des besoins de la population
- Pour tout autre sujet ou projet, comme élément d'orientation territorial en complément des analyses spécifiques à l'objet ou au public ciblé.

## 1. Comment est calculé l'IDH-2 ?

L'IDH-2 est un indice composite, exprimé sur une échelle de 0 à 1. Il est la moyenne de 3 sous-indices :

- Un indice Santé, calculé à partir de l'espérance de vie prenant en compte les décès sur 5 ans, calculé par l'ORS
- Un indice Education, calculé à partir de la proportion des personnes de plus de 15 ans sorties du système scolaire avec un diplôme (données INSEE)
- Un indice Revenus, calculé à partir de la médiane des revenus des ménages (données INSEE)

Les territoires aux indicateurs les plus défavorables ont un indice qui s'approche de zéro, et les indicateurs les plus favorables s'approchent de 1.

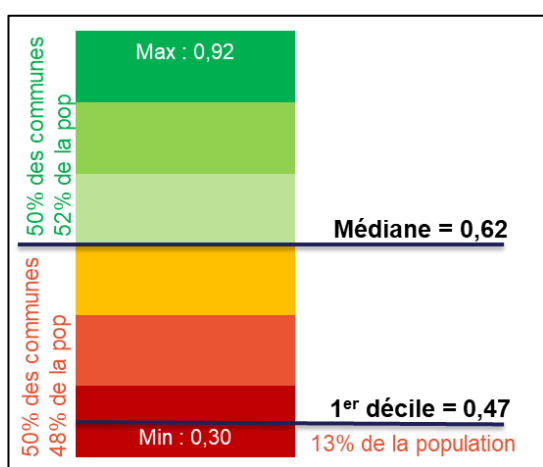


S'il est possible de comparer les IDH-2 entre 2017 et 2021, il n'est pas possible de comparer l'IDH-2 2013 et 2021, en raison d'un changement du mode de recueil de l'INSEE concernant les données sur l'éducation.

En 2024, l'indice a pu être calculé pour 884 communes : les communes comptant moins de 20 décès sur la période de calcul n'ont pas pu être incluses, le calcul de l'espérance de vie n'étant pas fiable à cette échelle. Ces communes ont toutefois été prises en compte dans les calculs à l'échelle intercommunale et départementale.

## 2. Repères de lecture de l'IDH-2

L'IDH-2 permet d'établir une distribution des territoires pour observer de manière synthétique les inégalités sociales et territoriales de santé.



La valeur médiane de l'IDH-2 sépare l'ensemble des communes en deux groupes de même taille : la moitié des communes se situe en dessous de cette valeur, la moitié se situe au dessus.

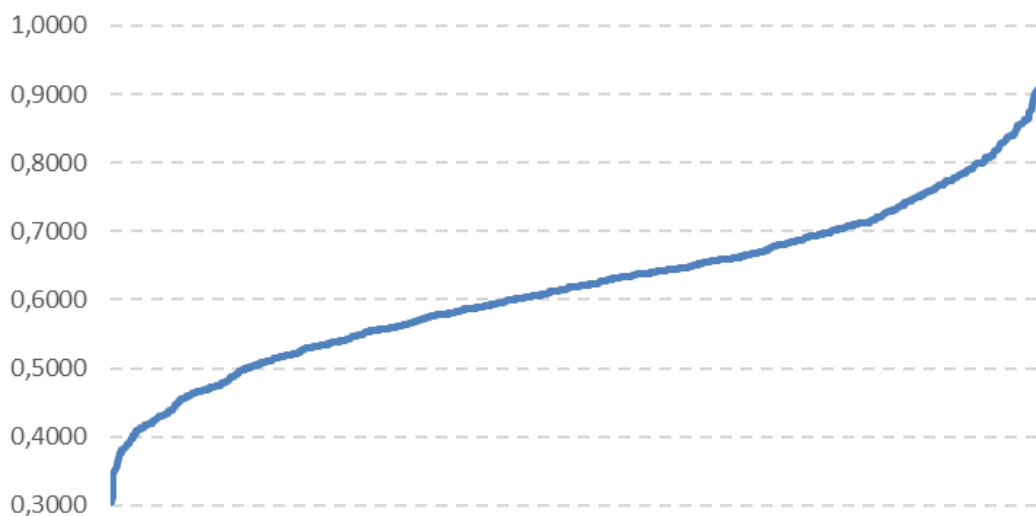
Cette valeur est pour l'IDH2-2021 de 0,62. **48% de la population francilienne vit dans une commune dont l'IDH-2 est inférieur à la médiane.**

Par ailleurs, **13% de la population francilienne vit dans une commune du 1<sup>er</sup> décile, c'est-à-dire l'une des 84 communes à l'IDH-2 le plus défavorable**

plus défavorable à 0,30.

L'IDH-2 le plus favorable est calculé à 0,92 et le

**Graphique : Distribution des communes selon leur IDH-2 2021**



Abcisse : communes classées dans l'ordre progressif de l'IDH-2  
Ordonnée : IDH-2 2021

A l'échelle intercommunale, la valeur médiane pour les EPCI et EPT est.

### 3. Comparaisons départementales

Une étude par département de la distribution des communes permet également d'identifier au sein de chaque département les territoires prioritaires. La comparaison des valeurs départementales permet quant à elle d'identifier les enjeux d'équilibre régional.

**Tableau : IDH-2 2021 départemental**

Département	IDH-2 2021	Classement par IDH-2 2021
Paris	0,76	1
Seine-et-Marne	0,57	6
Yvelines	0,68	3
Essonne	0,61	5
Hauts-de-Seine	0,74	2
Seine-Saint-Denis	0,48	8
Val-de-Marne	0,62	4
Val-d'Oise	0,56	7

**Tableau : Part de communes et de population en dessous de la médiane et dans le premier décile de l'IDH-2 dans la région, par département**

Département	Nombre de communes du 1 <sup>er</sup> décile	Population du premier décile	Nombre de communes sous la médiane	Population des communes sous la médiane
75	NC	NC	1	183 000
77	192	190 000	215	963 000
78	6	143 000	47	437 000
91	4	57 000	63	747 000
92	2	74 000	4	212 000
93	17	858 000	37	1 610 000
94	3	74 000	23	794 000
95	9	213 000	53	840 000

## IDH-2 2021 par EPCI et EPT du Grand Paris

### 1. EPT DU GRAND PARIS

<b>Territoire MGP</b>	<b>Libellé EPT</b>	<b>IDH-2 2021</b>
T1	Paris	<b>0,76</b>
T2	EPT Vallée Sud Grand Paris	<b>0,73</b>
T3	EPT Grand Paris Seine Ouest	<b>0,81</b>
T4	EPT Paris Ouest La Défense	<b>0,77</b>
T5	EPT Boucle Nord de Seine	<b>0,58</b>
T6	EPT Plaine Commune	<b>0,42</b>
T7	EPT Paris terres d'envol	<b>0,45</b>
T8	EPT Est Ensemble	<b>0,51</b>
T9	EPT Grand Paris Grand Est	<b>0,56</b>
T10	EPT Paris Est Marne et Bois	<b>0,71</b>
T11	EPT Grand Paris Sud Est Avenir	<b>0,61</b>
T12	EPT Grand-Orly Seine Bièvre	<b>0,56</b>

## 2. SEINE-ET-MARNE

Dept	SIREN	LIBELLE EPCI	IDH-2 2021
77	200023125	Les Portes Briardes entre Villes et Forêts	0,61
77	200023240	Pays de Nemours	0,50
77	200023919	Gâtinais Val de Loing	0,47
77	200033090	Plaines et Monts de France	0,58
77	200037133	Provinois	0,47
77	200040251	Bassée Montois	0,47
77	200057958	Paris Vallée de la Marne	0,58
77	200070779	Brie des Rivières et Châteaux	0,60
77	200072130	Pays de Meaux	0,53
77	200072346	Pays de Fontainebleau	0,68
77	200072544	des Deux Morin	0,48
77	200072874	Val Briard	0,58
77	200090504	Coulommiers Pays de Brie	0,53
77	247700032	Moret Seine et Loing	0,59
77	247700057	Melun Val de Seine	0,54
77	247700065	Pays de l'Ourcq	0,46
77	247700107	Pays de Montereau	0,44



---

**IDH-2 PAR EPCI / EPT**

---

77	247700339	Val d'Europe agglomération	<b>0,68</b>
77	247700594	Marne et Gondoire	<b>0,67</b>
77	247700644	L'Orée de la Brie	<b>0,59</b>
77	247700701	La Brie Nangissienne	<b>0,51</b>
77;91	200059228	Grand Paris Sud Seine Essonne Sénart *	<b>0,55</b>
95;77	200055655	Roissy Pays de France	<b>0,47</b>

## 3. YVELINES

Dept	SIREN	LIBELLE EPCI	IDH-2 2021
78	200033173	Haute Vallée de Chevreuse	0,77
78	200034130	Gally Mauldre	0,80
78	200058519	Saint Germain Boucles de Seine	0,74
78	200058782	Saint-Quentin-en-Yvelines	0,65
78	200059889	Grand Paris Seine & Oise	0,58
78	200071074	Les Portes de l'Île-de-France	0,55
78	200073344	Rambouillet Territoires	0,69
78	247800550	Pays Houdanais	0,62
78	247800618	Cœur d'Yvelines	0,71
78;91	247800584	Versailles Grand Parc *	0,79
95;78	249500109	Cergy Pontoise *	0,58

## 4. ESSONNE

Dept	SIREN	LIBELLE EPCI	IDH-2 2021
91	200017846	L'Étaminois Sud Essonne	<b>0,54</b>
91	200056232	Communauté Paris-Saclay	<b>0,69</b>
91	200057859	Cœur d'Essonne Agglomération	<b>0,60</b>
91	200058477	Val d'Yerres Val de Seine	<b>0,60</b>
91	249100074	Pays de Limours	<b>0,71</b>
91	249100157	2 Vallées	<b>0,61</b>
91	249100546	Val d'Essonne	<b>0,62</b>
91	249100553	Entre Juine et Renarde	<b>0,65</b>
91	249100595	Dourdannais en Hurepoix	<b>0,60</b>
77;91	200059228	Grand Paris Sud Seine Essonne Sénart *	<b>0,55</b>
78;91	247800584	Versailles Grand Parc *	<b>0,79</b>

## 5. HAUTS-DE-SEINE

## 6. SEINE-SAINT-DENIS

## 7. VAL-DE-MARNE

Voir le tableau EPT du Grand Paris en page 8

## 8. VAL-D'OISE

Dept	SIREN	LIBELLE EPCI	IDH-2 2021
95	200035970	Vexin Centre	0,64
95	200056380	Plaine Vallée	0,63
95	200058485	Val Parisis	0,62
95	200073013	Carnelle - Pays de France	0,63
95	249500430	Sausseron Impressionnistes	0,66
95	249500455	Vallée de l'Oise et des Trois Forêts	0,65
95	249500489	Haut Val d'Oise	0,50
95	249500513	Vexin Val de Seine	0,55
95;77	200055655	Roissy Pays de France	0,47
95;78	249500109	Cergy Pontoise *	0,58

## IDH-2 2021 par Commune (Arrondissement pour Paris)

### 1. PARIS

CODE INSEE	ARRONDISSEMENT	IDH-2 2021	Positionnement régional
75101	Paris 1er Arrondissement	<b>0,80</b>	Supérieur à la médiane
75102	Paris 2e Arrondissement	<b>0,83</b>	Supérieur à la médiane
75103	Paris 3e Arrondissement	<b>0,86</b>	Supérieur à la médiane
75104	Paris 4e Arrondissement	<b>0,84</b>	Supérieur à la médiane
75105	Paris 5e Arrondissement	<b>0,88</b>	Supérieur à la médiane
75106	Paris 6e Arrondissement	<b>0,91</b>	Supérieur à la médiane
75107	Paris 7e Arrondissement	<b>0,92</b>	Supérieur à la médiane
75108	Paris 8e Arrondissement	<b>0,90</b>	Supérieur à la médiane
75109	Paris 9e Arrondissement	<b>0,85</b>	Supérieur à la médiane
75110	Paris 10e Arrondissement	<b>0,74</b>	Supérieur à la médiane
75111	Paris 11e Arrondissement	<b>0,78</b>	Supérieur à la médiane
75112	Paris 12e Arrondissement	<b>0,75</b>	Supérieur à la médiane
75113	Paris 13e Arrondissement	<b>0,68</b>	Supérieur à la médiane
75114	Paris 14e Arrondissement	<b>0,76</b>	Supérieur à la médiane
75115	Paris 15e Arrondissement	<b>0,82</b>	Supérieur à la médiane

---

## IDH-2 PAR COMMUNE

---

75116	Paris 16e Arrondissement	<b>0,91</b>	Supérieur à la médiane
75117	Paris 17e Arrondissement	<b>0,81</b>	Supérieur à la médiane
75118	Paris 18e Arrondissement	<b>0,67</b>	Supérieur à la médiane
75119	Paris 19e Arrondissement	<b>0,62</b>	Egal à la médiane
75120	Paris 20e Arrondissement	<b>0,65</b>	Supérieur à la médiane

## 2. SEINE-ET-MARNE

CODE INSEE	COMMUNE	IDH-2 2021	Positionnement régional
77001	Achères-la-Forêt	<b>0,77</b>	Supérieur à la médiane
77002	Amillis	<b>0,52</b>	Inférieur à la médiane
77005	Annet-sur-Marne	<b>0,63</b>	Supérieur à la médiane
77006	Arbonne-la-Forêt	<b>0,59</b>	Inférieur à la médiane
77008	Armentières-en-Brie	<b>0,54</b>	Inférieur à la médiane
77014	Avon	<b>0,62</b>	égal à la médiane
77016	Bagneaux-sur-Loing	<b>0,41</b>	5% les plus défavorables
77018	Bailly-Romainvilliers	<b>0,69</b>	Supérieur à la médiane
77020	Bannost-Villegagnon	<b>0,55</b>	Inférieur à la médiane
77022	Barbizon	<b>0,77</b>	Supérieur à la médiane
77025	Bazoches-lès-Bray	<b>0,45</b>	10% les plus défavorables
77027	Beaumont-du-Gâtinais	<b>0,47</b>	10% les plus défavorables
77030	Bellot	<b>0,51</b>	Inférieur à la médiane
77031	Bernay-Vilbert	<b>0,63</b>	Supérieur à la médiane
77032	Beton-Bazoches	<b>0,50</b>	Inférieur à la médiane
77034	Blandy	<b>0,61</b>	Inférieur à la médiane
77037	Bois-le-Roi	<b>0,81</b>	Supérieur à la médiane

## IDH-2 PAR COMMUNE

77039	Boissise-la-Bertrand	<b>0,61</b>	Inférieur à la médiane
77040	Boissise-le-Roi	<b>0,63</b>	Supérieur à la médiane
77042	Boissy-le-Châtel	<b>0,52</b>	Inférieur à la médiane
77044	Bombon	<b>0,54</b>	Inférieur à la médiane
77045	Bougligny	<b>0,50</b>	Inférieur à la médiane
77047	Bouleurs	<b>0,64</b>	Supérieur à la médiane
77048	Bourron-Marlotte	<b>0,66</b>	Supérieur à la médiane
77049	Boutigny	<b>0,60</b>	Inférieur à la médiane
77051	Bray-sur-Seine	<b>0,31</b>	5% les plus défavorables
77053	Brie-Comte-Robert	<b>0,56</b>	Inférieur à la médiane
77055	Brou-sur-Chantereine	<b>0,57</b>	Inférieur à la médiane
77058	Bussy-Saint-Georges	<b>0,71</b>	Supérieur à la médiane
77060	Buthiers	<b>0,59</b>	Inférieur à la médiane
77061	Cannes-Écluse	<b>0,48</b>	Inférieur à la médiane
77063	La Celle-sur-Morin	<b>0,59</b>	Inférieur à la médiane
77065	Cély	<b>0,70</b>	Supérieur à la médiane
77067	Cesson	<b>0,66</b>	Supérieur à la médiane
77069	Chailly-en-Bière	<b>0,63</b>	Supérieur à la médiane
77070	Chailly-en-Brie	<b>0,56</b>	Inférieur à la médiane
77071	Chaintreaux	<b>0,54</b>	Inférieur à la médiane
77072	Chalautre-la-Grande	<b>0,45</b>	10% les plus défavorables



## IDH-2 PAR COMMUNE

77075	Chalifert	<b>0,72</b>	Supérieur à la médiane
77077	Chambry	<b>0,54</b>	Inférieur à la médiane
77078	Chamigny	<b>0,53</b>	Inférieur à la médiane
77079	Champagne-sur-Seine	<b>0,47</b>	10% les plus défavorables
77081	Champdeuil	<b>0,52</b>	Inférieur à la médiane
77082	Champeaux	<b>0,55</b>	Inférieur à la médiane
77083	Champs-sur-Marne	<b>0,60</b>	Inférieur à la médiane
77084	Changis-sur-Marne	<b>0,65</b>	Supérieur à la médiane
77085	Chanteloup-en-Brie	<b>0,64</b>	Supérieur à la médiane
77086	La Chapelle-Gauthier	<b>0,55</b>	Inférieur à la médiane
77088	La Chapelle-la-Reine	<b>0,52</b>	Inférieur à la médiane
77089	La Chapelle-Rablais	<b>0,49</b>	Inférieur à la médiane
77095	Charny	<b>0,61</b>	Inférieur à la médiane
77096	Chartrettes	<b>0,68</b>	Supérieur à la médiane
77099	Château-Landon	<b>0,43</b>	10% les plus défavorables
77100	Le Châtelet-en-Brie	<b>0,59</b>	Inférieur à la médiane
77101	Châtenay-sur-Seine	<b>0,51</b>	Inférieur à la médiane
77106	Chauffry	<b>0,62</b>	égal à la médiane
77107	Chaumes-en-Brie	<b>0,54</b>	Inférieur à la médiane
77108	Chelles	<b>0,57</b>	Inférieur à la médiane
77109	Chenoise-Cucharmoy	<b>0,46</b>	10% les plus défavorables

## IDH-2 PAR COMMUNE

77111	Chessy	<b>0,69</b>	Supérieur à la médiane
77113	Chevru	<b>0,56</b>	Inférieur à la médiane
77114	Chevry-Cossigny	<b>0,61</b>	Inférieur à la médiane
77116	Choisy-en-Brie	<b>0,56</b>	Inférieur à la médiane
77117	Citry	<b>0,53</b>	Inférieur à la médiane
77118	Claye-Souilly	<b>0,60</b>	Inférieur à la médiane
77121	Collégien	<b>0,65</b>	Supérieur à la médiane
77122	Combs-la-Ville	<b>0,58</b>	Inférieur à la médiane
77123	Compans	<b>0,41</b>	5% les plus défavorables
77124	Conches-sur-Gondoire	<b>0,67</b>	Supérieur à la médiane
77125	Condé-Sainte-Libiaire	<b>0,62</b>	égal à la médiane
77126	Congis-sur-Thérouanne	<b>0,57</b>	Inférieur à la médiane
77127	Coubert	<b>0,56</b>	Inférieur à la médiane
77128	Couilly-Pont-aux-Dames	<b>0,59</b>	Inférieur à la médiane
77131	Coulommiers	<b>0,43</b>	10% les plus défavorables
77132	Coupvray	<b>0,69</b>	Supérieur à la médiane
77139	Courtry	<b>0,62</b>	égal à la médiane
77141	Coutevroult	<b>0,63</b>	Supérieur à la médiane
77142	Crécy-la-Chapelle	<b>0,58</b>	Inférieur à la médiane
77143	Crégy-lès-Meaux	<b>0,64</b>	Supérieur à la médiane
77145	Crisenoy	<b>0,52</b>	Inférieur à la médiane

## IDH-2 PAR COMMUNE

77146	Croissy-Beaubourg	<b>0,75</b>	Supérieur à la médiane
77147	La Croix-en-Brie	<b>0,57</b>	Inférieur à la médiane
77148	Crouy-sur-Ourcq	<b>0,41</b>	5% les plus défavorables
77152	Dammarié-les-Lys	<b>0,49</b>	Inférieur à la médiane
77153	Dammartin-en-Goële	<b>0,60</b>	Inférieur à la médiane
77154	Dammartin-sur-Tigeaux	<b>0,66</b>	Supérieur à la médiane
77155	Dampmart	<b>0,62</b>	égal à la médiane
77156	Darvault	<b>0,51</b>	Inférieur à la médiane
77159	Donnemié-Dontilly	<b>0,44</b>	10% les plus défavorables
77161	Dormelles	<b>0,52</b>	Inférieur à la médiane
77162	Doze	<b>0,50</b>	Inférieur à la médiane
77168	Égreville	<b>0,52</b>	Inférieur à la médiane
77169	Émerainville	<b>0,61</b>	Inférieur à la médiane
77171	Esbly	<b>0,66</b>	Supérieur à la médiane
77172	Esmans	<b>0,48</b>	Inférieur à la médiane
77173	Étrépilly	<b>0,45</b>	10% les plus défavorables
77174	Everly	<b>0,43</b>	10% les plus défavorables
77175	Évry-Grégy-sur-Yerre	<b>0,73</b>	Supérieur à la médiane
77176	Faremoutiers	<b>0,60</b>	Inférieur à la médiane
77177	Favières	<b>0,64</b>	Supérieur à la médiane
77180	Férolles-Attilly	<b>0,80</b>	Supérieur à la médiane

## IDH-2 PAR COMMUNE

77181	Ferrières-en-Brie	<b>0,72</b>	Supérieur à la médiane
77182	La Ferté-Gaucher	<b>0,35</b>	5% les plus défavorables
77183	La Ferté-sous-Jouarre	<b>0,42</b>	5% les plus défavorables
77184	Flagy	<b>0,59</b>	Inférieur à la médiane
77185	Fleury-en-Bière	<b>0,73</b>	Supérieur à la médiane
77186	Fontainebleau	<b>0,71</b>	Supérieur à la médiane
77187	Fontaine-Fourches	<b>0,42</b>	5% les plus défavorables
77188	Fontaine-le-Port	<b>0,80</b>	Supérieur à la médiane
77191	Fontenailles	<b>0,58</b>	Inférieur à la médiane
77192	Fontenay-Trésigny	<b>0,50</b>	Inférieur à la médiane
77199	Fublaines	<b>0,56</b>	Inférieur à la médiane
77201	Gastins	<b>0,55</b>	Inférieur à la médiane
77202	La Genevraye	<b>0,64</b>	Supérieur à la médiane
77203	Germigny-l'Évêque	<b>0,68</b>	Supérieur à la médiane
77208	Gouaix	<b>0,49</b>	Inférieur à la médiane
77209	Gouvernes	<b>0,74</b>	Supérieur à la médiane
77210	La Grande-Paroisse	<b>0,52</b>	Inférieur à la médiane
77211	Grandpuits-Bailly-Carrois	<b>0,40</b>	5% les plus défavorables
77214	Gressy	<b>0,59</b>	Inférieur à la médiane
77215	Gretz-Armainvilliers	<b>0,54</b>	Inférieur à la médiane
77216	Grez-sur-Loing	<b>0,59</b>	Inférieur à la médiane

## IDH-2 PAR COMMUNE

77217	Grisy-Suisnes	<b>0,66</b>	Supérieur à la médiane
77219	Guérard	<b>0,64</b>	Supérieur à la médiane
77222	Guignes	<b>0,52</b>	Inférieur à la médiane
77226	Héricy	<b>0,64</b>	Supérieur à la médiane
77227	Hermé	<b>0,47</b>	10% les plus défavorables
77229	La Houssaye-en-Brie	<b>0,66</b>	Supérieur à la médiane
77231	Isles-les-Meldeuses	<b>0,48</b>	Inférieur à la médiane
77237	Jossigny	<b>0,53</b>	Inférieur à la médiane
77238	Jouarre	<b>0,45</b>	10% les plus défavorables
77239	Jouy-le-Châtel	<b>0,49</b>	Inférieur à la médiane
77240	Jouy-sur-Morin	<b>0,47</b>	10% les plus défavorables
77241	Juilly	<b>0,54</b>	Inférieur à la médiane
77242	Jutigny	<b>0,46</b>	10% les plus défavorables
77243	Lagny-sur-Marne	<b>0,63</b>	Supérieur à la médiane
77244	Larchant	<b>0,66</b>	Supérieur à la médiane
77249	Lésigny	<b>0,70</b>	Supérieur à la médiane
77251	Lieusaint	<b>0,62</b>	égal à la médiane
77254	Liverdy-en-Brie	<b>0,65</b>	Supérieur à la médiane
77255	Livry-sur-Seine	<b>0,61</b>	Inférieur à la médiane
77257	Lizy-sur-Ourcq	<b>0,30</b>	5% les plus défavorables
77258	Lognes	<b>0,59</b>	Inférieur à la médiane

## IDH-2 PAR COMMUNE

77259	Longperrier	<b>0,58</b>	Inférieur à la médiane
77260	Longueville	<b>0,38</b>	5% les plus défavorables
77261	Lorrez-le-Bocage-Préaux	<b>0,51</b>	Inférieur à la médiane
77262	Louan-Villegruis-Fontaine	<b>0,47</b>	10% les plus défavorables
77264	Lumigny-Nesles-Ormeaux	<b>0,69</b>	Supérieur à la médiane
77265	Luzancy	<b>0,51</b>	Inférieur à la médiane
77268	Magny-le-Hongre	<b>0,77</b>	Supérieur à la médiane
77269	Maincy	<b>0,64</b>	Supérieur à la médiane
77270	Maisoncelles-en-Brie	<b>0,56</b>	Inférieur à la médiane
77276	Mareuil-lès-Meaux	<b>0,58</b>	Inférieur à la médiane
77277	Marles-en-Brie	<b>0,60</b>	Inférieur à la médiane
77279	Marolles-sur-Seine	<b>0,53</b>	Inférieur à la médiane
77280	Mary-sur-Marne	<b>0,51</b>	Inférieur à la médiane
77283	May-en-Multien	<b>0,47</b>	10% les plus défavorables
77284	Meaux	<b>0,48</b>	Inférieur à la médiane
77285	Le Mée-sur-Seine	<b>0,48</b>	Inférieur à la médiane
77287	Meilleray	<b>0,38</b>	5% les plus défavorables
77288	Melun	<b>0,46</b>	10% les plus défavorables
77290	Méry-sur-Marne	<b>0,53</b>	Inférieur à la médiane
77292	Messy	<b>0,62</b>	égal à la médiane
77293	Misy-sur-Yonne	<b>0,52</b>	Inférieur à la médiane

## IDH-2 PAR COMMUNE

77294	Mitry-Mory	<b>0,51</b>	Inférieur à la médiane
77295	Moisenay	<b>0,71</b>	Supérieur à la médiane
77296	Moissy-Cramayel	<b>0,57</b>	Inférieur à la médiane
77298	Mons-en-Montois	<b>0,42</b>	5% les plus défavorables
77300	Montceaux-lès-Meaux	<b>0,65</b>	Supérieur à la médiane
77302	Montcourt-Fromonville	<b>0,59</b>	Inférieur à la médiane
77305	Montereau-Fault-Yonne	<b>0,35</b>	5% les plus défavorables
77307	Montévrain	<b>0,70</b>	Supérieur à la médiane
77308	Montgé-en-Goële	<b>0,58</b>	Inférieur à la médiane
77309	Monthyon	<b>0,58</b>	Inférieur à la médiane
77311	Montigny-Lencoup	<b>0,58</b>	Inférieur à la médiane
77312	Montigny-sur-Loing	<b>0,66</b>	Supérieur à la médiane
77315	Montry	<b>0,68</b>	Supérieur à la médiane
77316	Moret-Loing-et-Orvanne	<b>0,63</b>	Supérieur à la médiane
77317	Mormant	<b>0,47</b>	10% les plus défavorables
77318	Mortcerf	<b>0,55</b>	Inférieur à la médiane
77320	Mouroux	<b>0,56</b>	Inférieur à la médiane
77321	Mousseaux-lès-Bray	<b>0,47</b>	10% les plus défavorables
77322	Moussy-le-Neuf	<b>0,62</b>	égal à la médiane
77323	Moussy-le-Vieux	<b>0,66</b>	Supérieur à la médiane
77326	Nandy	<b>0,58</b>	Inférieur à la médiane

## IDH-2 PAR COMMUNE

77327	Nangis	<b>0,46</b>	10% les plus défavorables
77329	Nanteau-sur-Lunain	<b>0,53</b>	Inférieur à la médiane
77330	Nanteuil-lès-Meaux	<b>0,59</b>	Inférieur à la médiane
77333	Nemours	<b>0,42</b>	5% les plus défavorables
77335	Chauconin-Neufmontiers	<b>0,56</b>	Inférieur à la médiane
77336	Neufmoutiers-en-Brie	<b>0,62</b>	égal à la médiane
77337	Noisiel	<b>0,53</b>	Inférieur à la médiane
77339	Noisy-sur-École	<b>0,72</b>	Supérieur à la médiane
77340	Nonville	<b>0,64</b>	Supérieur à la médiane
77344	Oissery	<b>0,53</b>	Inférieur à la médiane
77347	Les Ormes-sur-Voulzie	<b>0,40</b>	5% les plus défavorables
77349	Othis	<b>0,60</b>	Inférieur à la médiane
77350	Ozoir-la-Ferrière	<b>0,64</b>	Supérieur à la médiane
77352	Ozouer-le-Voulgis	<b>0,64</b>	Supérieur à la médiane
77353	Paley	<b>0,55</b>	Inférieur à la médiane
77357	Pécy	<b>0,51</b>	Inférieur à la médiane
77358	Penchard	<b>0,59</b>	Inférieur à la médiane
77359	Perthes	<b>0,69</b>	Supérieur à la médiane
77363	Le Pin	<b>0,61</b>	Inférieur à la médiane
77370	Poligny	<b>0,52</b>	Inférieur à la médiane
77371	Pommeuse	<b>0,56</b>	Inférieur à la médiane



## IDH-2 PAR COMMUNE

77372	Pomponne	<b>0,65</b>	Supérieur à la médiane
77373	Pontault-Combault	<b>0,58</b>	Inférieur à la médiane
77374	Pontcarré	<b>0,73</b>	Supérieur à la médiane
77377	Presles-en-Brie	<b>0,65</b>	Supérieur à la médiane
77378	Pringy	<b>0,59</b>	Inférieur à la médiane
77379	Provins	<b>0,41</b>	5% les plus défavorables
77382	Quincy-Voisins	<b>0,62</b>	égal à la médiane
77384	Réau	<b>0,47</b>	10% les plus défavorables
77385	Rebais	<b>0,39</b>	5% les plus défavorables
77386	Recloses	<b>0,63</b>	Supérieur à la médiane
77388	Reuil-en-Brie	<b>0,53</b>	Inférieur à la médiane
77389	La Rochette	<b>0,74</b>	Supérieur à la médiane
77390	Roissy-en-Brie	<b>0,55</b>	Inférieur à la médiane
77391	Rouilly	<b>0,42</b>	5% les plus défavorables
77393	Rozay-en-Brie	<b>0,51</b>	Inférieur à la médiane
77394	Rubelles	<b>0,64</b>	Supérieur à la médiane
77397	Saâcy-sur-Marne	<b>0,47</b>	10% les plus défavorables
77398	Sablonnières	<b>0,49</b>	Inférieur à la médiane
77400	Saint-Augustin	<b>0,61</b>	Inférieur à la médiane
77401	Sainte-Aulde	<b>0,58</b>	Inférieur à la médiane
77403	Saint-Brice	<b>0,50</b>	Inférieur à la médiane

## IDH-2 PAR COMMUNE

77404	Sainte-Colombe	<b>0,47</b>	10% les plus défavorables
77405	Saint-Cyr-sur-Morin	<b>0,55</b>	Inférieur à la médiane
77406	Saint-Denis-lès-Rebais	<b>0,58</b>	Inférieur à la médiane
77407	Saint-Fargeau-Ponthierry	<b>0,59</b>	Inférieur à la médiane
77409	Saint-Germain-Laval	<b>0,52</b>	Inférieur à la médiane
77413	Saint-Germain-sur-Morin	<b>0,64</b>	Supérieur à la médiane
77415	Saint-Jean-les-Deux-Jumeaux	<b>0,55</b>	Inférieur à la médiane
77418	Saint-Loup-de-Naud	<b>0,50</b>	Inférieur à la médiane
77419	Saint-Mammès	<b>0,54</b>	Inférieur à la médiane
77420	Saint-Mard	<b>0,58</b>	Inférieur à la médiane
77423	Saint-Martin-des-Champs	<b>0,41</b>	5% les plus défavorables
77425	Saint-Martin-en-Bière	<b>0,74</b>	Supérieur à la médiane
77430	Saint-Pathus	<b>0,56</b>	Inférieur à la médiane
77431	Saint-Pierre-lès-Nemours	<b>0,53</b>	Inférieur à la médiane
77432	Saint-Rémy-de-la-Vanne	<b>0,50</b>	Inférieur à la médiane
77433	Beauteuil-Saints	<b>0,57</b>	Inférieur à la médiane
77434	Saint-Sauveur-lès-Bray	<b>0,42</b>	5% les plus défavorables
77435	Saint-Sauveur-sur-École	<b>0,71</b>	Supérieur à la médiane
77436	Saint-Siméon	<b>0,60</b>	Inférieur à la médiane
77437	Saint-Soupplets	<b>0,50</b>	Inférieur à la médiane
77438	Saint-Thibault-des-Vignes	<b>0,60</b>	Inférieur à la médiane

## IDH-2 PAR COMMUNE

77439	Salins	<b>0,40</b>	5% les plus défavorables
77440	Sammeron	<b>0,47</b>	10% les plus défavorables
77441	Samois-sur-Seine	<b>0,73</b>	Supérieur à la médiane
77442	Samoreau	<b>0,69</b>	Supérieur à la médiane
77445	Savigny-le-Temple	<b>0,53</b>	Inférieur à la médiane
77446	Savins	<b>0,51</b>	Inférieur à la médiane
77447	Seine-Port	<b>0,71</b>	Supérieur à la médiane
77449	Serris	<b>0,69</b>	Supérieur à la médiane
77450	Servon	<b>0,66</b>	Supérieur à la médiane
77453	Sivry-Courtry	<b>0,66</b>	Supérieur à la médiane
77455	Soignolles-en-Brie	<b>0,56</b>	Inférieur à la médiane
77456	Soisy-Bouy	<b>0,49</b>	Inférieur à la médiane
77457	Solers	<b>0,64</b>	Supérieur à la médiane
77458	Souppes-sur-Loing	<b>0,42</b>	5% les plus défavorables
77459	Sourdun	<b>0,55</b>	Inférieur à la médiane
77462	Thieux	<b>0,45</b>	10% les plus défavorables
77463	Thomery	<b>0,72</b>	Supérieur à la médiane
77464	Thorigny-sur-Marne	<b>0,65</b>	Supérieur à la médiane
77465	Thoury-Férottes	<b>0,54</b>	Inférieur à la médiane
77468	Torcy	<b>0,56</b>	Inférieur à la médiane
77469	Touquin	<b>0,56</b>	Inférieur à la médiane

## IDH-2 PAR COMMUNE

77470	Tournan-en-Brie	<b>0,55</b>	Inférieur à la médiane
77474	Trilbardou	<b>0,47</b>	10% les plus défavorables
77475	Trilport	<b>0,54</b>	Inférieur à la médiane
77477	Ury	<b>0,65</b>	Supérieur à la médiane
77478	Ussy-sur-Marne	<b>0,52</b>	Inférieur à la médiane
77479	Vaires-sur-Marne	<b>0,65</b>	Supérieur à la médiane
77480	Valence-en-Brie	<b>0,57</b>	Inférieur à la médiane
77482	Varennnes-sur-Seine	<b>0,46</b>	10% les plus défavorables
77483	Varreddes	<b>0,56</b>	Inférieur à la médiane
77485	Le Vaudoué	<b>0,60</b>	Inférieur à la médiane
77486	Vaudoy-en-Brie	<b>0,58</b>	Inférieur à la médiane
77487	Vaux-le-Pénil	<b>0,66</b>	Supérieur à la médiane
77489	Vaux-sur-Lunain	<b>0,38</b>	5% les plus défavorables
77490	Vendrest	<b>0,41</b>	5% les plus défavorables
77492	Verdelot	<b>0,50</b>	Inférieur à la médiane
77493	Verneuil-l'Étang	<b>0,53</b>	Inférieur à la médiane
77494	Vernou-la-Celle-sur-Seine	<b>0,52</b>	Inférieur à la médiane
77495	Vert-Saint-Denis	<b>0,66</b>	Supérieur à la médiane
77504	Villemaréchal	<b>0,61</b>	Inférieur à la médiane
77506	Villemer	<b>0,56</b>	Inférieur à la médiane
77507	Villenauxe-la-Petite	<b>0,52</b>	Inférieur à la médiane

## IDH-2 PAR COMMUNE

77508	Villeneuve-le-Comte	<b>0,66</b>	Supérieur à la médiane
77509	Villeneuve-les-Bordes	<b>0,47</b>	10% les plus défavorables
77510	Villeneuve-Saint-Denis	<b>0,51</b>	Inférieur à la médiane
77512	Villeneuve-sur-Bellot	<b>0,48</b>	Inférieur à la médiane
77513	Villenois	<b>0,61</b>	Inférieur à la médiane
77514	Villeparisis	<b>0,53</b>	Inférieur à la médiane
77516	Ville-Saint-Jacques	<b>0,61</b>	Inférieur à la médiane
77517	Villevaudé	<b>0,55</b>	Inférieur à la médiane
77519	Villiers-Saint-Georges	<b>0,43</b>	10% les plus défavorables
77520	Villiers-sous-Grez	<b>0,60</b>	Inférieur à la médiane
77521	Villiers-sur-Morin	<b>0,62</b>	égal à la médiane
77524	Vimpelles	<b>0,47</b>	10% les plus défavorables
77529	Voulangis	<b>0,65</b>	Supérieur à la médiane
77531	Voux	<b>0,42</b>	5% les plus défavorables
77533	Vulaines-sur-Seine	<b>0,64</b>	Supérieur à la médiane
77534	Yèbles	<b>0,61</b>	Inférieur à la médiane

### 3. YVELINES

CODE INSEE	COMMUNE_LIBELLE	IDH-2 2021	Positionnement régional
78003	Ablis	<b>0,58</b>	Inférieur à la médiane
78005	Achères	<b>0,60</b>	Inférieur à la médiane
78007	Aigremont	<b>0,86</b>	Supérieur à la médiane
78010	Les Alluets-le-Roi	<b>0,75</b>	Supérieur à la médiane
78015	Andrézy	<b>0,73</b>	Supérieur à la médiane
78020	Arnouville-lès-Mantes	<b>0,70</b>	Supérieur à la médiane
78029	Aubergenville	<b>0,51</b>	Inférieur à la médiane
78030	Auffargis	<b>0,72</b>	Supérieur à la médiane
78033	Aulnay-sur-Mauldre	<b>0,64</b>	Supérieur à la médiane
78043	Bailly	<b>0,84</b>	Supérieur à la médiane
78048	Bazainville	<b>0,69</b>	Supérieur à la médiane
78049	Bazemont	<b>0,77</b>	Supérieur à la médiane
78057	Bennecourt	<b>0,59</b>	Inférieur à la médiane
78062	Beynes	<b>0,67</b>	Supérieur à la médiane
78068	Blaru	<b>0,59</b>	Inférieur à la médiane
78071	Boinville-le-Gaillard	<b>0,53</b>	Inférieur à la médiane
78073	Bois-d'Arcy	<b>0,71</b>	Supérieur à la médiane

## IDH-2 PAR COMMUNE

78077	La Boissière-École	<b>0,66</b>	Supérieur à la médiane
78082	Boissy-Mauvoisin	<b>0,56</b>	Inférieur à la médiane
78087	Bonnelles	<b>0,78</b>	Supérieur à la médiane
78089	Bonnières-sur-Seine	<b>0,46</b>	10% les plus défavorables
78090	Bouafle	<b>0,63</b>	Supérieur à la médiane
78092	Bougival	<b>0,79</b>	Supérieur à la médiane
78104	Breuil-Bois-Robert	<b>0,58</b>	Inférieur à la médiane
78107	Bréval	<b>0,61</b>	Inférieur à la médiane
78108	Les Bréviaires	<b>0,70</b>	Supérieur à la médiane
78117	Buc	<b>0,83</b>	Supérieur à la médiane
78118	Buchelay	<b>0,56</b>	Inférieur à la médiane
78120	Bullion	<b>0,77</b>	Supérieur à la médiane
78123	Carrières-sous-Poissy	<b>0,55</b>	Inférieur à la médiane
78124	Carrières-sur-Seine	<b>0,77</b>	Supérieur à la médiane
78125	La Celle-les-Bordes	<b>0,54</b>	Inférieur à la médiane
78126	La Celle-Saint-Cloud	<b>0,74</b>	Supérieur à la médiane
78128	Cernay-la-Ville	<b>0,77</b>	Supérieur à la médiane
78133	Chambourcy	<b>0,77</b>	Supérieur à la médiane
78138	Chanteloup-les-Vignes	<b>0,46</b>	10% les plus défavorables
78140	Chapet	<b>0,80</b>	Supérieur à la médiane
78143	Châteaufort	<b>0,81</b>	Supérieur à la médiane

## IDH-2 PAR COMMUNE

78146	Chatou	<b>0,80</b>	Supérieur à la médiane
78152	Chavenay	<b>0,90</b>	Supérieur à la médiane
78158	Le Chesnay-Rocquencourt	<b>0,81</b>	Supérieur à la médiane
78160	Chevreuse	<b>0,70</b>	Supérieur à la médiane
78164	Clairefontaine-en-Yvelines	<b>0,71</b>	Supérieur à la médiane
78165	Les Clayes-sous-Bois	<b>0,64</b>	Supérieur à la médiane
78168	Coignières	<b>0,64</b>	Supérieur à la médiane
78171	Condé-sur-Vesgre	<b>0,71</b>	Supérieur à la médiane
78172	Conflans-Sainte-Honorine	<b>0,64</b>	Supérieur à la médiane
78189	Cresprières	<b>0,82</b>	Supérieur à la médiane
78190	Croissy-sur-Seine	<b>0,86</b>	Supérieur à la médiane
78192	Dammartin-en-Serve	<b>0,65</b>	Supérieur à la médiane
78193	Dampierre-en-Yvelines	<b>0,85</b>	Supérieur à la médiane
78206	Ecquevilly	<b>0,61</b>	Inférieur à la médiane
78208	Élancourt	<b>0,67</b>	Supérieur à la médiane
78217	Épône	<b>0,58</b>	Inférieur à la médiane
78220	Les Essarts-le-Roi	<b>0,67</b>	Supérieur à la médiane
78224	L'Étang-la-Ville	<b>0,87</b>	Supérieur à la médiane
78227	Évecquemont	<b>0,71</b>	Supérieur à la médiane
78233	Feucherolles	<b>0,90</b>	Supérieur à la médiane
78238	Flins-sur-Seine	<b>0,54</b>	Inférieur à la médiane



## IDH-2 PAR COMMUNE

78239	Follainville-Dennemont	<b>0,58</b>	Inférieur à la médiane
78242	Fontenay-le-Fleury	<b>0,71</b>	Supérieur à la médiane
78246	Fontenay-Saint-Père	<b>0,69</b>	Supérieur à la médiane
78255	Freneuse	<b>0,51</b>	Inférieur à la médiane
78262	Galluis	<b>0,73</b>	Supérieur à la médiane
78263	Gambais	<b>0,69</b>	Supérieur à la médiane
78265	Garancières	<b>0,67</b>	Supérieur à la médiane
78267	Gargenville	<b>0,54</b>	Inférieur à la médiane
78269	Gazeran	<b>0,68</b>	Supérieur à la médiane
78289	Grosrouvre	<b>0,77</b>	Supérieur à la médiane
78290	Guernes	<b>0,56</b>	Inférieur à la médiane
78291	Guerville	<b>0,61</b>	Inférieur à la médiane
78297	Guyancourt	<b>0,67</b>	Supérieur à la médiane
78299	Hardricourt	<b>0,63</b>	Supérieur à la médiane
78307	Hermeray	<b>0,70</b>	Supérieur à la médiane
78310	Houdan	<b>0,47</b>	10% les plus défavorables
78311	Houilles	<b>0,72</b>	Supérieur à la médiane
78314	Issou	<b>0,56</b>	Inférieur à la médiane
78321	Jouars-Pontchartrain	<b>0,71</b>	Supérieur à la médiane
78322	Jouy-en-Josas	<b>0,82</b>	Supérieur à la médiane
78324	Jouy-Mauvoisin	<b>0,51</b>	Inférieur à la médiane

## IDH-2 PAR COMMUNE

78327	Juziers	<b>0,58</b>	Inférieur à la médiane
78329	Lainville-en-Vexin	<b>0,65</b>	Supérieur à la médiane
78334	Lévis-Saint-Nom	<b>0,76</b>	Supérieur à la médiane
78335	Limay	<b>0,46</b>	10% les plus défavorables
78337	Limetz-Villez	<b>0,58</b>	Inférieur à la médiane
78343	Les Loges-en-Josas	<b>0,92</b>	Supérieur à la médiane
78344	Lommoye	<b>0,57</b>	Inférieur à la médiane
78346	Longnes	<b>0,70</b>	Supérieur à la médiane
78350	Louveciennes	<b>0,84</b>	Supérieur à la médiane
78354	Magnanville	<b>0,49</b>	Inférieur à la médiane
78356	Magny-les-Hameaux	<b>0,69</b>	Supérieur à la médiane
78358	Maisons-Laffitte	<b>0,82</b>	Supérieur à la médiane
78361	Mantes-la-Jolie	<b>0,43</b>	10% les plus défavorables
78362	Mantes-la-Ville	<b>0,50</b>	Inférieur à la médiane
78367	Mareil-Marly	<b>0,91</b>	Supérieur à la médiane
78368	Mareil-sur-Mauldre	<b>0,75</b>	Supérieur à la médiane
78372	Marly-le-Roi	<b>0,79</b>	Supérieur à la médiane
78380	Maule	<b>0,66</b>	Supérieur à la médiane
78381	Maulette	<b>0,63</b>	Supérieur à la médiane
78382	Maurecourt	<b>0,68</b>	Supérieur à la médiane
78383	Maurepas	<b>0,67</b>	Supérieur à la médiane

## IDH-2 PAR COMMUNE

78384	Médan	<b>0,77</b>	Supérieur à la médiane
78389	Méré	<b>0,76</b>	Supérieur à la médiane
78396	Le Mesnil-le-Roi	<b>0,73</b>	Supérieur à la médiane
78397	Le Mesnil-Saint-Denis	<b>0,76</b>	Supérieur à la médiane
78398	Les Mesnuls	<b>0,78</b>	Supérieur à la médiane
78401	Meulan-en-Yvelines	<b>0,52</b>	Inférieur à la médiane
78402	Mézières-sur-Seine	<b>0,66</b>	Supérieur à la médiane
78403	Mézy-sur-Seine	<b>0,62</b>	égal à la médiane
78407	Mittainville	<b>0,68</b>	Supérieur à la médiane
78410	Moisson	<b>0,62</b>	égal à la médiane
78418	Montesson	<b>0,74</b>	Supérieur à la médiane
78420	Montfort-l'Amaury	<b>0,67</b>	Supérieur à la médiane
78423	Montigny-le-Bretonneux	<b>0,75</b>	Supérieur à la médiane
78431	Morainvilliers	<b>0,78</b>	Supérieur à la médiane
78437	Mousseaux-sur-Seine	<b>0,59</b>	Inférieur à la médiane
78440	Les Mureaux	<b>0,44</b>	10% les plus défavorables
78442	Neauphle-le-Château	<b>0,76</b>	Supérieur à la médiane
78443	Neauphle-le-Vieux	<b>0,70</b>	Supérieur à la médiane
78451	Nézel	<b>0,58</b>	Inférieur à la médiane
78455	Noisy-le-Roi	<b>0,86</b>	Supérieur à la médiane
78460	Oinville-sur-Montcient	<b>0,68</b>	Supérieur à la médiane

## IDH-2 PAR COMMUNE

78465	Orgerus	<b>0,65</b>	Supérieur à la médiane
78466	Orgeval	<b>0,84</b>	Supérieur à la médiane
78470	Orphin	<b>0,73</b>	Supérieur à la médiane
78481	Le Pecq	<b>0,76</b>	Supérieur à la médiane
78486	Le Perray-en-Yvelines	<b>0,68</b>	Supérieur à la médiane
78490	Plaisir	<b>0,60</b>	Inférieur à la médiane
78497	Poigny-la-Forêt	<b>0,70</b>	Supérieur à la médiane
78498	Poissy	<b>0,61</b>	Inférieur à la médiane
78501	Porcheville	<b>0,51</b>	Inférieur à la médiane
78502	Le Port-Marly	<b>0,64</b>	Supérieur à la médiane
78506	Prunay-en-Yvelines	<b>0,66</b>	Supérieur à la médiane
78513	La Queue-les-Yvelines	<b>0,62</b>	égal à la médiane
78516	Raizeux	<b>0,72</b>	Supérieur à la médiane
78517	Rambouillet	<b>0,69</b>	Supérieur à la médiane
78520	Richebourg	<b>0,54</b>	Inférieur à la médiane
78522	Rochefort-en-Yvelines	<b>0,85</b>	Supérieur à la médiane
78531	Rosny-sur-Seine	<b>0,52</b>	Inférieur à la médiane
78537	Saint-Arnoult-en-Yvelines	<b>0,68</b>	Supérieur à la médiane
78545	Saint-Cyr-l'École	<b>0,67</b>	Supérieur à la médiane
78550	Saint-Germain-de-la-Grange	<b>0,78</b>	Supérieur à la médiane
78551	Saint-Germain-en-Laye	<b>0,80</b>	Supérieur à la médiane

## IDH-2 PAR COMMUNE

78557	Saint-Hilarion	<b>0,65</b>	Supérieur à la médiane
78562	Saint-Léger-en-Yvelines	<b>0,70</b>	Supérieur à la médiane
78564	Saint-Martin-de-Bréthencourt	<b>0,63</b>	Supérieur à la médiane
78567	Saint-Martin-la-Garenne	<b>0,64</b>	Supérieur à la médiane
78569	Sainte-Mesme	<b>0,69</b>	Supérieur à la médiane
78571	Saint-Nom-la-Bretèche	<b>0,89</b>	Supérieur à la médiane
78575	Saint-Rémy-lès-Chevreuse	<b>0,80</b>	Supérieur à la médiane
78576	Saint-Rémy-l'Honoré	<b>0,79</b>	Supérieur à la médiane
78586	Sartrouville	<b>0,60</b>	Inférieur à la médiane
78590	Senlisse	<b>0,80</b>	Supérieur à la médiane
78591	Septeuil	<b>0,58</b>	Inférieur à la médiane
78601	Sonchamp	<b>0,71</b>	Supérieur à la médiane
78605	Tacoignières	<b>0,70</b>	Supérieur à la médiane
78608	Le Tertre-Saint-Denis	<b>0,70</b>	Supérieur à la médiane
78609	Tessancourt-sur-Aubette	<b>0,66</b>	Supérieur à la médiane
78615	Thiverval-Grignon	<b>0,68</b>	Supérieur à la médiane
78616	Thoiry	<b>0,69</b>	Supérieur à la médiane
78621	Trappes	<b>0,44</b>	10% les plus défavorables
78623	Le Tremblay-sur-Mauldre	<b>0,78</b>	Supérieur à la médiane
78624	Triel-sur-Seine	<b>0,70</b>	Supérieur à la médiane
78638	Vaux-sur-Seine	<b>0,66</b>	Supérieur à la médiane

## IDH-2 PAR COMMUNE

78640	Vélizy-Villacoublay	<b>0,72</b>	Supérieur à la médiane
78642	Verneuil-sur-Seine	<b>0,70</b>	Supérieur à la médiane
78643	Vernouillet	<b>0,64</b>	Supérieur à la médiane
78644	La Verrière	<b>0,47</b>	10% les plus défavorables
78646	Versailles	<b>0,83</b>	Supérieur à la médiane
78647	Vert	<b>0,68</b>	Supérieur à la médiane
78650	Le Vésinet	<b>0,92</b>	Supérieur à la médiane
78655	Vieille-Église-en-Yvelines	<b>0,68</b>	Supérieur à la médiane
78668	La Villeneuve-en-Chevrie	<b>0,59</b>	Inférieur à la médiane
78672	Villennes-sur-Seine	<b>0,84</b>	Supérieur à la médiane
78674	Villepreux	<b>0,74</b>	Supérieur à la médiane
78681	Villiers-le-Mahieu	<b>0,75</b>	Supérieur à la médiane
78683	Villiers-Saint-Frédéric	<b>0,76</b>	Supérieur à la médiane
78686	Viroflay	<b>0,84</b>	Supérieur à la médiane
78688	Voisins-le-Bretonneux	<b>0,83</b>	Supérieur à la médiane

## 4. ESSONNE

CODE INSEE	COMMUNE	IDH-2 2021	Positionnement régional
91016	Angerville	<b>0,46</b>	10% les plus défavorables
91017	Angervilliers	<b>0,62</b>	égal à la médiane
91021	Arpajon	<b>0,54</b>	Inférieur à la médiane
91027	Athis-Mons	<b>0,56</b>	Inférieur à la médiane
91038	Auvers-Saint-Georges	<b>0,66</b>	Supérieur à la médiane
91041	Avrainville	<b>0,68</b>	Supérieur à la médiane
91044	Ballainvilliers	<b>0,73</b>	Supérieur à la médiane
91045	Ballancourt-sur-Essonne	<b>0,56</b>	Inférieur à la médiane
91047	Baulne	<b>0,57</b>	Inférieur à la médiane
91064	Bièvres	<b>0,83</b>	Supérieur à la médiane
91080	Boissy-le-Cutté	<b>0,59</b>	Inférieur à la médiane
91081	Boissy-le-Sec	<b>0,61</b>	Inférieur à la médiane
91085	Boissy-sous-Saint-Yon	<b>0,67</b>	Supérieur à la médiane
91086	Bondoufle	<b>0,63</b>	Supérieur à la médiane
91093	Boullay-les-Troux	<b>0,58</b>	Inférieur à la médiane
91095	Bouray-sur-Juine	<b>0,64</b>	Supérieur à la médiane
91097	Boussy-Saint-Antoine	<b>0,57</b>	Inférieur à la médiane

## IDH-2 PAR COMMUNE

91099	Boutigny-sur-Essonne	<b>0,57</b>	Inférieur à la médiane
91103	Brétigny-sur-Orge	<b>0,61</b>	Inférieur à la médiane
91105	Breuillet	<b>0,60</b>	Inférieur à la médiane
91106	Breux-Jouy	<b>0,64</b>	Supérieur à la médiane
91109	Brières-les-Scellés	<b>0,63</b>	Supérieur à la médiane
91111	Briis-sous-Forges	<b>0,74</b>	Supérieur à la médiane
91114	Brunoy	<b>0,66</b>	Supérieur à la médiane
91115	Bruyères-le-Châtel	<b>0,64</b>	Supérieur à la médiane
91121	Buno-Bonnevaux	<b>0,62</b>	égal à la médiane
91122	Bures-sur-Yvette	<b>0,81</b>	Supérieur à la médiane
91129	Cerny	<b>0,59</b>	Inférieur à la médiane
91130	Chalo-Saint-Mars	<b>0,66</b>	Supérieur à la médiane
91132	Chamarande	<b>0,74</b>	Supérieur à la médiane
91135	Champcueil	<b>0,57</b>	Inférieur à la médiane
91136	Champlan	<b>0,59</b>	Inférieur à la médiane
91156	Cheptainville	<b>0,70</b>	Supérieur à la médiane
91159	Chevannes	<b>0,72</b>	Supérieur à la médiane
91161	Chilly-Mazarin	<b>0,58</b>	Inférieur à la médiane
91174	Corbeil-Essonnes	<b>0,48</b>	Inférieur à la médiane
91175	Corbreuse	<b>0,56</b>	Inférieur à la médiane
91179	Le Coudray-Montceaux	<b>0,60</b>	Inférieur à la médiane



## IDH-2 PAR COMMUNE

91191	Crosne	<b>0,65</b>	Supérieur à la médiane
91195	Dannemois	<b>0,60</b>	Inférieur à la médiane
91198	D'Huisson-Longueville	<b>0,63</b>	Supérieur à la médiane
91200	Dourdan	<b>0,54</b>	Inférieur à la médiane
91201	Draveil	<b>0,62</b>	égal à la médiane
91204	Écharcon	<b>0,64</b>	Supérieur à la médiane
91207	Égly	<b>0,59</b>	Inférieur à la médiane
91215	Épinay-sous-Sénart	<b>0,45</b>	10% les plus défavorables
91216	Épinay-sur-Orge	<b>0,64</b>	Supérieur à la médiane
91223	Étampes	<b>0,47</b>	10% les plus défavorables
91225	Étiolles	<b>0,79</b>	Supérieur à la médiane
91226	Étréchy	<b>0,64</b>	Supérieur à la médiane
91228	Évry-Courcouronnes	<b>0,52</b>	Inférieur à la médiane
91232	La Ferté-Alais	<b>0,56</b>	Inférieur à la médiane
91235	Fleury-Mérogis	<b>0,38</b>	5% les plus défavorables
91243	Fontenay-lès-Briis	<b>0,66</b>	Supérieur à la médiane
91244	Fontenay-le-Vicomte	<b>0,64</b>	Supérieur à la médiane
91249	Forges-les-Bains	<b>0,71</b>	Supérieur à la médiane
91272	Gif-sur-Yvette	<b>0,86</b>	Supérieur à la médiane
91273	Gironville-sur-Essonne	<b>0,56</b>	Inférieur à la médiane
91274	Gometz-la-Ville	<b>0,79</b>	Supérieur à la médiane

## IDH-2 PAR COMMUNE

91275	Gometz-le-Châtel	<b>0,79</b>	Supérieur à la médiane
91284	Les Granges-le-Roi	<b>0,62</b>	égal à la médiane
91286	Grigny	<b>0,35</b>	5% les plus défavorables
91293	Guigneville-sur-Essonne	<b>0,60</b>	Inférieur à la médiane
91312	Igny	<b>0,77</b>	Supérieur à la médiane
91315	Itteville	<b>0,59</b>	Inférieur à la médiane
91318	Janville-sur-Juine	<b>0,63</b>	Supérieur à la médiane
91326	Juvisy-sur-Orge	<b>0,63</b>	Supérieur à la médiane
91330	Lardy	<b>0,68</b>	Supérieur à la médiane
91332	Leudeville	<b>0,67</b>	Supérieur à la médiane
91333	Leuville-sur-Orge	<b>0,65</b>	Supérieur à la médiane
91338	Limours	<b>0,71</b>	Supérieur à la médiane
91339	Linas	<b>0,62</b>	égal à la médiane
91340	Lisses	<b>0,60</b>	Inférieur à la médiane
91345	Longjumeau	<b>0,58</b>	Inférieur à la médiane
91347	Longpont-sur-Orge	<b>0,66</b>	Supérieur à la médiane
91359	Maisse	<b>0,53</b>	Inférieur à la médiane
91363	Marcoussis	<b>0,66</b>	Supérieur à la médiane
91376	Marolles-en-Hurepoix	<b>0,67</b>	Supérieur à la médiane
91377	Massy	<b>0,66</b>	Supérieur à la médiane
91386	Menecy	<b>0,68</b>	Supérieur à la médiane

## IDH-2 PAR COMMUNE

91390	Le Mérevillois	<b>0,59</b>	Inférieur à la médiane
91405	Milly-la-Forêt	<b>0,63</b>	Supérieur à la médiane
91408	Moigny-sur-École	<b>0,68</b>	Supérieur à la médiane
91411	Les Molières	<b>0,77</b>	Supérieur à la médiane
91412	Mondeville	<b>0,59</b>	Inférieur à la médiane
91421	Montgeron	<b>0,61</b>	Inférieur à la médiane
91425	Montlhéry	<b>0,59</b>	Inférieur à la médiane
91432	Morangis	<b>0,60</b>	Inférieur à la médiane
91433	Morigny-Champigny	<b>0,63</b>	Supérieur à la médiane
91434	Morsang-sur-Orge	<b>0,59</b>	Inférieur à la médiane
91457	La Norville	<b>0,69</b>	Supérieur à la médiane
91458	Nozay	<b>0,76</b>	Supérieur à la médiane
91461	Ollainville	<b>0,60</b>	Inférieur à la médiane
91463	Oncy-sur-École	<b>0,60</b>	Inférieur à la médiane
91468	Ormoy	<b>0,61</b>	Inférieur à la médiane
91469	Ormoy-la-Rivière	<b>0,68</b>	Supérieur à la médiane
91471	Orsay	<b>0,82</b>	Supérieur à la médiane
91477	Palaiseau	<b>0,73</b>	Supérieur à la médiane
91479	Paray-Vieille-Poste	<b>0,57</b>	Inférieur à la médiane
91494	Le Plessis-Pâté	<b>0,66</b>	Supérieur à la médiane
91511	Pussay	<b>0,47</b>	10% les plus défavorables

## IDH-2 PAR COMMUNE

91514	Quincy-sous-Sénart	<b>0,57</b>	Inférieur à la médiane
91521	Ris-Orangis	<b>0,51</b>	Inférieur à la médiane
91525	Roinville	<b>0,67</b>	Supérieur à la médiane
91533	Saclas	<b>0,61</b>	Inférieur à la médiane
91534	Saclay	<b>0,75</b>	Supérieur à la médiane
91540	Saint-Chéron	<b>0,65</b>	Supérieur à la médiane
91546	Saint-Cyr-sous-Dourdan	<b>0,67</b>	Supérieur à la médiane
91549	Sainte-Geneviève-des-Bois	<b>0,59</b>	Inférieur à la médiane
91552	Saint-Germain-lès-Arpajon	<b>0,54</b>	Inférieur à la médiane
91553	Saint-Germain-lès-Corbeil	<b>0,71</b>	Supérieur à la médiane
91568	Saint-Maurice-Montcouronne	<b>0,73</b>	Supérieur à la médiane
91570	Saint-Michel-sur-Orge	<b>0,58</b>	Inférieur à la médiane
91573	Saint-Pierre-du-Perray	<b>0,63</b>	Supérieur à la médiane
91577	Saintry-sur-Seine	<b>0,63</b>	Supérieur à la médiane
91579	Saint-Vrain	<b>0,60</b>	Inférieur à la médiane
91581	Saint-Yon	<b>0,66</b>	Supérieur à la médiane
91587	Saulx-les-Chartreux	<b>0,67</b>	Supérieur à la médiane
91589	Savigny-sur-Orge	<b>0,62</b>	égal à la médiane
91593	Sermaise	<b>0,65</b>	Supérieur à la médiane
91599	Soisy-sur-École	<b>0,67</b>	Supérieur à la médiane
91600	Soisy-sur-Seine	<b>0,74</b>	Supérieur à la médiane

## IDH-2 PAR COMMUNE

91617	Tigery	<b>0,69</b>	Supérieur à la médiane
91629	Valpuiseaux	<b>0,57</b>	Inférieur à la médiane
91630	Le Val-Saint-Germain	<b>0,78</b>	Supérieur à la médiane
91631	Varennes-Jarcy	<b>0,70</b>	Supérieur à la médiane
91634	Vaugrigneuse	<b>0,57</b>	Inférieur à la médiane
91635	Vauhallan	<b>0,86</b>	Supérieur à la médiane
91639	Vayres-sur-Essonne	<b>0,56</b>	Inférieur à la médiane
91645	Verrières-le-Buisson	<b>0,80</b>	Supérieur à la médiane
91648	Vert-le-Grand	<b>0,70</b>	Supérieur à la médiane
91649	Vert-le-Petit	<b>0,63</b>	Supérieur à la médiane
91657	Vigneux-sur-Seine	<b>0,50</b>	Inférieur à la médiane
91659	Villabé	<b>0,59</b>	Inférieur à la médiane
91661	Villebon-sur-Yvette	<b>0,73</b>	Supérieur à la médiane
91665	La Ville-du-Bois	<b>0,63</b>	Supérieur à la médiane
91666	Villejust	<b>0,69</b>	Supérieur à la médiane
91667	Villemoisson-sur-Orge	<b>0,71</b>	Supérieur à la médiane
91671	Villeneuve-sur-Auvers	<b>0,60</b>	Inférieur à la médiane
91679	Villiers-le-Bâcle	<b>0,86</b>	Supérieur à la médiane
91685	Villiers-sur-Orge	<b>0,73</b>	Supérieur à la médiane
91687	Viry-Châtillon	<b>0,54</b>	Inférieur à la médiane
91689	Wissous	<b>0,73</b>	Supérieur à la médiane

---

## IDH-2 PAR COMMUNE

---

91691	Yerres	<b>0,66</b>	Supérieur à la médiane
91692	Les Ulis	<b>0,56</b>	Inférieur à la médiane

## 5. HAUTS-DE-SEINE

CODE INSEE	COMMUNE	IDH-2 2021	Positionnement régional
92002	Antony	0,80	Supérieur à la médiane
92004	Asnières-sur-Seine	0,71	Supérieur à la médiane
92007	Bagneux	0,55	Inférieur à la médiane
92009	Bois-Colombes	0,78	Supérieur à la médiane
92012	Boulogne-Billancourt	0,83	Supérieur à la médiane
92014	Bourg-la-Reine	0,84	Supérieur à la médiane
92019	Châtenay-Malabry	0,69	Supérieur à la médiane
92020	Châtillon	0,76	Supérieur à la médiane
92022	Chaville	0,79	Supérieur à la médiane
92023	Clamart	0,70	Supérieur à la médiane
92024	Clichy	0,62	égal à la médiane
92025	Colombes	0,62	égal à la médiane
92026	Courbevoie	0,79	Supérieur à la médiane
92032	Fontenay-aux-Roses	0,71	Supérieur à la médiane
92033	Garches	0,81	Supérieur à la médiane
92035	La Garenne-Colombes	0,78	Supérieur à la médiane
92036	Gennevilliers	0,45	10% les plus défavorables

## IDH-2 PAR COMMUNE

92040	Issy-les-Moulineaux	<b>0,82</b>	Supérieur à la médiane
92044	Levallois-Perret	<b>0,80</b>	Supérieur à la médiane
92046	Malakoff	<b>0,67</b>	Supérieur à la médiane
92047	Marnes-la-Coquette	<b>0,88</b>	Supérieur à la médiane
92048	Meudon	<b>0,75</b>	Supérieur à la médiane
92049	Montrouge	<b>0,76</b>	Supérieur à la médiane
92050	Nanterre	<b>0,56</b>	Inférieur à la médiane
92051	Neuilly-sur-Seine	<b>0,92</b>	Supérieur à la médiane
92060	Le Plessis-Robinson	<b>0,75</b>	Supérieur à la médiane
92062	Puteaux	<b>0,75</b>	Supérieur à la médiane
92063	Rueil-Malmaison	<b>0,78</b>	Supérieur à la médiane
92064	Saint-Cloud	<b>0,88</b>	Supérieur à la médiane
92071	Sceaux	<b>0,86</b>	Supérieur à la médiane
92072	Sèvres	<b>0,80</b>	Supérieur à la médiane
92073	Suresnes	<b>0,75</b>	Supérieur à la médiane
92075	Vanves	<b>0,78</b>	Supérieur à la médiane
92076	Vaucresson	<b>0,92</b>	Supérieur à la médiane
92077	Ville-d'Avray	<b>0,86</b>	Supérieur à la médiane
92078	Villeneuve-la-Garenne	<b>0,46</b>	10% les plus défavorables



## 6. SEINE-SAINT-DENIS

CODE INSEE	COMMUNE	IDH-2 2021	Positionnement régional
93001	Aubervilliers	<b>0,38</b>	5% les plus défavorables
93005	Aulnay-sous-Bois	<b>0,46</b>	10% les plus défavorables
93006	Bagnolet	<b>0,51</b>	Inférieur à la médiane
93007	Le Blanc-Mesnil	<b>0,43</b>	10% les plus défavorables
93008	Bobigny	<b>0,36</b>	5% les plus défavorables
93010	Bondy	<b>0,42</b>	5% les plus défavorables
93013	Le Bourget	<b>0,44</b>	10% les plus défavorables
93014	Clichy-sous-Bois	<b>0,39</b>	5% les plus défavorables
93015	Coubron	<b>0,61</b>	Inférieur à la médiane
93027	La Courneuve	<b>0,36</b>	5% les plus défavorables
93029	Drancy	<b>0,43</b>	5% les plus défavorables
93030	Dugny	<b>0,43</b>	10% les plus défavorables
93031	Épinay-sur-Seine	<b>0,45</b>	10% les plus défavorables
93032	Gagny	<b>0,55</b>	Inférieur à la médiane
93033	Gournay-sur-Marne	<b>0,71</b>	Supérieur à la médiane
93039	L'Île-Saint-Denis	<b>0,49</b>	Inférieur à la médiane
93045	Les Lilas	<b>0,64</b>	Supérieur à la médiane

## IDH-2 PAR COMMUNE

93046	Livry-Gargan	<b>0,54</b>	Inférieur à la médiane
93047	Montfermeil	<b>0,47</b>	10% les plus défavorables
93048	Montreuil	<b>0,56</b>	Inférieur à la médiane
93049	Neuilly-Plaisance	<b>0,62</b>	égal à la médiane
93050	Neuilly-sur-Marne	<b>0,54</b>	Inférieur à la médiane
93051	Noisy-le-Grand	<b>0,61</b>	Inférieur à la médiane
93053	Noisy-le-Sec	<b>0,49</b>	Inférieur à la médiane
93055	Pantin	<b>0,53</b>	Inférieur à la médiane
93057	Les Pavillons-sous-Bois	<b>0,53</b>	Inférieur à la médiane
93059	Pierrefitte-sur-Seine	<b>0,40</b>	5% les plus défavorables
93061	Le Pré-Saint-Gervais	<b>0,58</b>	Inférieur à la médiane
93062	Le Raincy	<b>0,73</b>	Supérieur à la médiane
93063	Romainville	<b>0,54</b>	Inférieur à la médiane
93064	Rosny-sous-Bois	<b>0,56</b>	Inférieur à la médiane
93066	Saint-Denis	<b>0,42</b>	5% les plus défavorables
93070	Saint-Ouen-sur-Seine	<b>0,52</b>	Inférieur à la médiane
93071	Sevran	<b>0,43</b>	5% les plus défavorables
93072	Stains	<b>0,37</b>	5% les plus défavorables
93073	Tremblay-en-France	<b>0,50</b>	Inférieur à la médiane
93074	Vaujours	<b>0,56</b>	Inférieur à la médiane
93077	Villemomble	<b>0,61</b>	Inférieur à la médiane

---

## IDH-2 PAR COMMUNE

---

93078	Villepinte	<b>0,47</b>	10% les plus défavorables
93079	Villetaneuse	<b>0,39</b>	5% les plus défavorables

## 7. VAL-DE-MARNE

CODE_COMMUNE_INSEE	COMMUNE_LIBELLE	IDH-2 2021	Positionnement régional
94001	Ablon-sur-Seine	0,57	Inférieur à la médiane
94002	Alfortville	0,59	Inférieur à la médiane
94003	Arcueil	0,62	égal à la médiane
94004	Boissy-Saint-Léger	0,55	Inférieur à la médiane
94011	Bonneuil-sur-Marne	0,47	10% les plus défavorables
94015	Bry-sur-Marne	0,71	Supérieur à la médiane
94016	Cachan	0,64	Supérieur à la médiane
94017	Champigny-sur-Marne	0,53	Inférieur à la médiane
94018	Charenton-le-Pont	0,77	Supérieur à la médiane
94019	Chennevières-sur-Marne	0,59	Inférieur à la médiane
94021	Chevilly-Larue	0,56	Inférieur à la médiane
94022	Choisy-le-Roi	0,55	Inférieur à la médiane
94028	Créteil	0,58	Inférieur à la médiane
94033	Fontenay-sous-Bois	0,65	Supérieur à la médiane
94034	Fresnes	0,61	Inférieur à la médiane
94037	Gentilly	0,58	Inférieur à la médiane
94038	L'Haÿ-les-Roses	0,64	Supérieur à la médiane

## IDH-2 PAR COMMUNE

94041	Ivry-sur-Seine	<b>0,54</b>	Inférieur à la médiane
94042	Joinville-le-Pont	<b>0,71</b>	Supérieur à la médiane
94043	Le Kremlin-Bicêtre	<b>0,64</b>	Supérieur à la médiane
94044	Limeil-Brévannes	<b>0,63</b>	Supérieur à la médiane
94046	Maisons-Alfort	<b>0,72</b>	Supérieur à la médiane
94047	Mandres-les-Roses	<b>0,61</b>	Inférieur à la médiane
94048	Marolles-en-Brie	<b>0,73</b>	Supérieur à la médiane
94052	Nogent-sur-Marne	<b>0,81</b>	Supérieur à la médiane
94053	Noisieu	<b>0,66</b>	Supérieur à la médiane
94054	Orly	<b>0,46</b>	10% les plus défavorables
94055	Ormesson-sur-Marne	<b>0,67</b>	Supérieur à la médiane
94056	Périgny	<b>0,71</b>	Supérieur à la médiane
94058	Le Perreux-sur-Marne	<b>0,76</b>	Supérieur à la médiane
94059	Le Plessis-Tréville	<b>0,67</b>	Supérieur à la médiane
94060	La Queue-en-Brie	<b>0,59</b>	Inférieur à la médiane
94065	Rungis	<b>0,72</b>	Supérieur à la médiane
94067	Saint-Mandé	<b>0,84</b>	Supérieur à la médiane
94068	Saint-Maur-des-Fossés	<b>0,77</b>	Supérieur à la médiane
94069	Saint-Maurice	<b>0,71</b>	Supérieur à la médiane
94070	Santeny	<b>0,71</b>	Supérieur à la médiane
94071	Sucy-en-Brie	<b>0,69</b>	Supérieur à la médiane

## IDH-2 PAR COMMUNE

94073	Thiais	<b>0,62</b>	égal à la médiane
94074	Valenton	<b>0,43</b>	10% les plus défavorables
94075	Villecresnes	<b>0,63</b>	Supérieur à la médiane
94076	Villejuif	<b>0,56</b>	Inférieur à la médiane
94077	Villeneuve-le-Roi	<b>0,53</b>	Inférieur à la médiane
94078	Villeneuve-Saint-Georges	<b>0,41</b>	5% les plus défavorables
94079	Villiers-sur-Marne	<b>0,61</b>	Inférieur à la médiane
94080	Vincennes	<b>0,85</b>	Supérieur à la médiane
94081	Vitry-sur-Seine	<b>0,50</b>	Inférieur à la médiane

## 8. VAL-D'OISE

CODE INSEE	COMMUNE	IDH-2 2021	Positionnement régional
95008	Aincourt	<b>0,55</b>	Inférieur à la médiane
95014	Andilly	<b>0,64</b>	Supérieur à la médiane
95018	Argenteuil	<b>0,48</b>	Inférieur à la médiane
95019	Arnouville	<b>0,48</b>	Inférieur à la médiane
95023	Arronville	<b>0,56</b>	Inférieur à la médiane
95026	Asnières-sur-Oise	<b>0,65</b>	Supérieur à la médiane
95028	Attainville	<b>0,64</b>	Supérieur à la médiane
95039	Auvers-sur-Oise	<b>0,67</b>	Supérieur à la médiane
95040	Avernes	<b>0,71</b>	Supérieur à la médiane
95042	Baillet-en-France	<b>0,69</b>	Supérieur à la médiane
95051	Beauchamp	<b>0,62</b>	égal à la médiane
95052	Beaumont-sur-Oise	<b>0,44</b>	10% les plus défavorables
95055	Bellefontaine	<b>0,50</b>	Inférieur à la médiane
95056	Belloy-en-France	<b>0,70</b>	Supérieur à la médiane
95058	Bernes-sur-Oise	<b>0,50</b>	Inférieur à la médiane
95060	Bessancourt	<b>0,63</b>	Supérieur à la médiane
95063	Bezons	<b>0,53</b>	Inférieur à la médiane

## IDH-2 PAR COMMUNE

95078	Boissy-l'Aillerie	<b>0,71</b>	Supérieur à la médiane
95088	Bonneuil-en-France	<b>0,50</b>	Inférieur à la médiane
95091	Bouffémont	<b>0,58</b>	Inférieur à la médiane
95101	Bray-et-Lû	<b>0,43</b>	10% les plus défavorables
95116	Bruyères-sur-Oise	<b>0,52</b>	Inférieur à la médiane
95120	Butry-sur-Oise	<b>0,69</b>	Supérieur à la médiane
95127	Cergy	<b>0,54</b>	Inférieur à la médiane
95134	Champagne-sur-Oise	<b>0,63</b>	Supérieur à la médiane
95142	Chars	<b>0,52</b>	Inférieur à la médiane
95149	Chaumontel	<b>0,60</b>	Inférieur à la médiane
95176	Cormeilles-en-Parisis	<b>0,66</b>	Supérieur à la médiane
95177	Cormeilles-en-Vexin	<b>0,63</b>	Supérieur à la médiane
95183	Courdimanche	<b>0,66</b>	Supérieur à la médiane
95197	Deuil-la-Barre	<b>0,66</b>	Supérieur à la médiane
95199	Domont	<b>0,60</b>	Inférieur à la médiane
95203	Eaubonne	<b>0,66</b>	Supérieur à la médiane
95205	Écouen	<b>0,65</b>	Supérieur à la médiane
95210	Enghien-les-Bains	<b>0,77</b>	Supérieur à la médiane
95211	Ennery	<b>0,65</b>	Supérieur à la médiane
95218	Éragny	<b>0,59</b>	Inférieur à la médiane
95219	Ermont	<b>0,61</b>	Inférieur à la médiane



## IDH-2 PAR COMMUNE

95229	Ézanville	<b>0,59</b>	Inférieur à la médiane
95241	Fontenay-en-Parisis	<b>0,52</b>	Inférieur à la médiane
95250	Fosses	<b>0,54</b>	Inférieur à la médiane
95252	Franconville	<b>0,58</b>	Inférieur à la médiane
95256	Frépillon	<b>0,62</b>	égal à la médiane
95257	La Frette-sur-Seine	<b>0,75</b>	Supérieur à la médiane
95268	Garges-lès-Gonesse	<b>0,39</b>	5% les plus défavorables
95271	Génicourt	<b>0,62</b>	égal à la médiane
95277	Gonesse	<b>0,44</b>	10% les plus défavorables
95280	Goussainville	<b>0,39</b>	5% les plus défavorables
95288	Groslay	<b>0,65</b>	Supérieur à la médiane
95306	Herblay-sur-Seine	<b>0,64</b>	Supérieur à la médiane
95313	L'Isle-Adam	<b>0,68</b>	Supérieur à la médiane
95323	Jouy-le-Moutier	<b>0,62</b>	égal à la médiane
95351	Louvres	<b>0,52</b>	Inférieur à la médiane
95352	Luzarches	<b>0,61</b>	Inférieur à la médiane
95353	Maffliers	<b>0,67</b>	Supérieur à la médiane
95355	Magny-en-Vexin	<b>0,50</b>	Inférieur à la médiane
95369	Margency	<b>0,72</b>	Supérieur à la médiane
95370	Marines	<b>0,50</b>	Inférieur à la médiane
95371	Marly-la-Ville	<b>0,58</b>	Inférieur à la médiane

## IDH-2 PAR COMMUNE

95388	Menucourt	<b>0,64</b>	Supérieur à la médiane
95392	Mériel	<b>0,64</b>	Supérieur à la médiane
95394	Méry-sur-Oise	<b>0,62</b>	égal à la médiane
95395	Le Mesnil-Aubry	<b>0,52</b>	Inférieur à la médiane
95409	Moisselles	<b>0,57</b>	Inférieur à la médiane
95424	Montigny-lès-Cormeilles	<b>0,53</b>	Inférieur à la médiane
95426	Montlignon	<b>0,76</b>	Supérieur à la médiane
95427	Montmagny	<b>0,53</b>	Inférieur à la médiane
95428	Montmorency	<b>0,66</b>	Supérieur à la médiane
95430	Montsoul	<b>0,64</b>	Supérieur à la médiane
95436	Mours	<b>0,65</b>	Supérieur à la médiane
95446	Nesles-la-Vallée	<b>0,64</b>	Supérieur à la médiane
95450	Neuville-sur-Oise	<b>0,66</b>	Supérieur à la médiane
95452	Nointel	<b>0,68</b>	Supérieur à la médiane
95476	Osny	<b>0,62</b>	égal à la médiane
95480	Parmain	<b>0,66</b>	Supérieur à la médiane
95487	Persan	<b>0,43</b>	10% les plus défavorables
95488	Pierrelaye	<b>0,53</b>	Inférieur à la médiane
95491	Le Plessis-Bouchard	<b>0,68</b>	Supérieur à la médiane
95500	Pontoise	<b>0,56</b>	Inférieur à la médiane
95504	Presles	<b>0,64</b>	Supérieur à la médiane

## IDH-2 PAR COMMUNE

95509	Puiseux-en-France	<b>0,68</b>	Supérieur à la médiane
95527	Roissy-en-France	<b>0,56</b>	Inférieur à la médiane
95529	Ronquerolles	<b>0,65</b>	Supérieur à la médiane
95535	Sagy	<b>0,62</b>	égal à la médiane
95539	Saint-Brice-sous-Forêt	<b>0,64</b>	Supérieur à la médiane
95541	Saint-Clair-sur-Epte	<b>0,42</b>	5% les plus défavorables
95554	Saint-Gervais	<b>0,68</b>	Supérieur à la médiane
95555	Saint-Gratien	<b>0,60</b>	Inférieur à la médiane
95563	Saint-Leu-la-Forêt	<b>0,70</b>	Supérieur à la médiane
95566	Saint-Martin-du-Tertre	<b>0,61</b>	Inférieur à la médiane
95572	Saint-Ouen-l'Aumône	<b>0,52</b>	Inférieur à la médiane
95574	Saint-Prix	<b>0,68</b>	Supérieur à la médiane
95580	Saint-Witz	<b>0,83</b>	Supérieur à la médiane
95582	Sannois	<b>0,60</b>	Inférieur à la médiane
95585	Sarcelles	<b>0,38</b>	5% les plus défavorables
95592	Seraincourt	<b>0,69</b>	Supérieur à la médiane
95594	Seugy	<b>0,70</b>	Supérieur à la médiane
95598	Soisy-sous-Montmorency	<b>0,63</b>	Supérieur à la médiane
95604	Survilliers	<b>0,57</b>	Inférieur à la médiane
95607	Taverny	<b>0,61</b>	Inférieur à la médiane
95612	Le Thillay	<b>0,48</b>	Inférieur à la médiane

## IDH-2 PAR COMMUNE

95625	Us	<b>0,63</b>	Supérieur à la médiane
95627	Vallangoujard	<b>0,63</b>	Supérieur à la médiane
95628	Valmondois	<b>0,70</b>	Supérieur à la médiane
95637	Vauréal	<b>0,65</b>	Supérieur à la médiane
95641	Vémars	<b>0,59</b>	Inférieur à la médiane
95651	Vétheuil	<b>0,63</b>	Supérieur à la médiane
95652	Viarmes	<b>0,60</b>	Inférieur à la médiane
95658	Vigny	<b>0,68</b>	Supérieur à la médiane
95678	Villiers-Adam	<b>0,64</b>	Supérieur à la médiane
95680	Villiers-le-Bel	<b>0,40</b>	5% les plus défavorables

