



**RÉPUBLIQUE  
FRANÇAISE**

*Liberté  
Égalité  
Fraternité*



## **Tutoriel application cartographique JOP**



# Accès et interface

Lien de l'application :  
[https://santegraphie.fr/mviewer/?config=apps/JOP\\_V2.xml#](https://santegraphie.fr/mviewer/?config=apps/JOP_V2.xml#)

Le calendrier permet  
une recherche en  
fonction d'une date

The screenshot displays the application interface for the Jeux Olympiques et Paralympiques. At the top, there is a search bar with the text "Rechercher" and a home icon. Below the search bar, the text "Jeux Olympiques et Paralympiques" is visible. The interface is divided into several sections:

- Calendar:** A calendar showing the months of July (JUILLET), August (AOÛT), and September (SEPTEMBRE). Dates are color-coded: yellow for Olympic Games (Jeux Olympiques) and Paralympic Games (Jeux Paralympiques), and grey for opening and closing ceremonies (Cérémonie d'ouverture and Cérémonie de clôture).
- Site et Périmètre:** A section with a dropdown menu "Choisir un site" and a legend. The legend includes:
  - Site Olympique et Paralympique (grey square)
  - Site d'entraînement (grey triangle)
  - Site hors compétition (grey diamond)
  - Village Olympique (grey diamond)
  - Périmètre de protection (SILT) (dashed line)
  - Site de compétition (grey square)
  - Périmètre Rouge (red outline)
  - Périmètre Bleu (blue outline)
- Catégorie d'établissement:** A dropdown menu currently set to "Aucun" and a "Télécharger" button.
- Map:** A map of the Île-de-France region showing various sites and perimeters. A red outline highlights a specific area, and a blue outline highlights another area.

Afficher les périmètres d'un  
site JOP

Rechercher une catégorie  
d'établissement FINESS

# Sélection d'une date

Sélection de la date du 26/07, date de la cérémonie d'ouverture.  
La carte affiche automatiquement les périmètres actifs ce jour là.

The screenshot displays the website interface for the Paris 2024 Olympic and Paralympic Games. At the top left, the logos for the French Republic and the Île-de-France Regional Health Agency (ARS) are visible, along with the text 'Jeux Olympiques et Paralympiques'. A search bar is located at the top right. The main content area is divided into two sections: a date selection calendar on the left and a map of Paris on the right.

**Date Selection:** The calendar shows the months of July, August, and September. The date 26/07 is highlighted in yellow, indicating it is the selected date for the opening ceremony. A green arrow points from the text on the left to this date.

**Map:** The map shows the Paris region with various colored overlays representing active perimeters for the selected date (July 26th). A red perimeter (Périmètre Rouge) covers a large area in the south and east of Paris, including Boulogne-Billancourt, Issy-les-Moulineaux, and parts of Nanterre and Courbevoie. A blue perimeter (Périmètre Bleu) is located in the north, around Saint-Denis and Clichy. A black dashed line (Périmètre de protection (SILT)) is also visible around the Olympic Village area.

**Legend:** The legend on the left side of the map defines the symbols used:

- Site Olympique et Paralympique (Black square)
- Site d'entraînement (Black triangle)
- Site hors compétition (Black diamond)
- Village Olympique (Black diamond with a square)
- Périmètre de protection (SILT) (Black dashed line)
- Site de compétition (Grey square)
- Périmètre Rouge (Red outline)
- Périmètre Bleu (Blue outline)

**Additional UI Elements:** Below the calendar, there are filters for 'Catégorie d'établissement' (set to 'Aucun') and a 'Télécharger' button. A 'Réinitialiser les filtres' button is located at the top of the calendar section.

# Affichage des établissements

Affichage des établissements de santé autorisés  
en chimiothérapie

Catégorie d'établissement

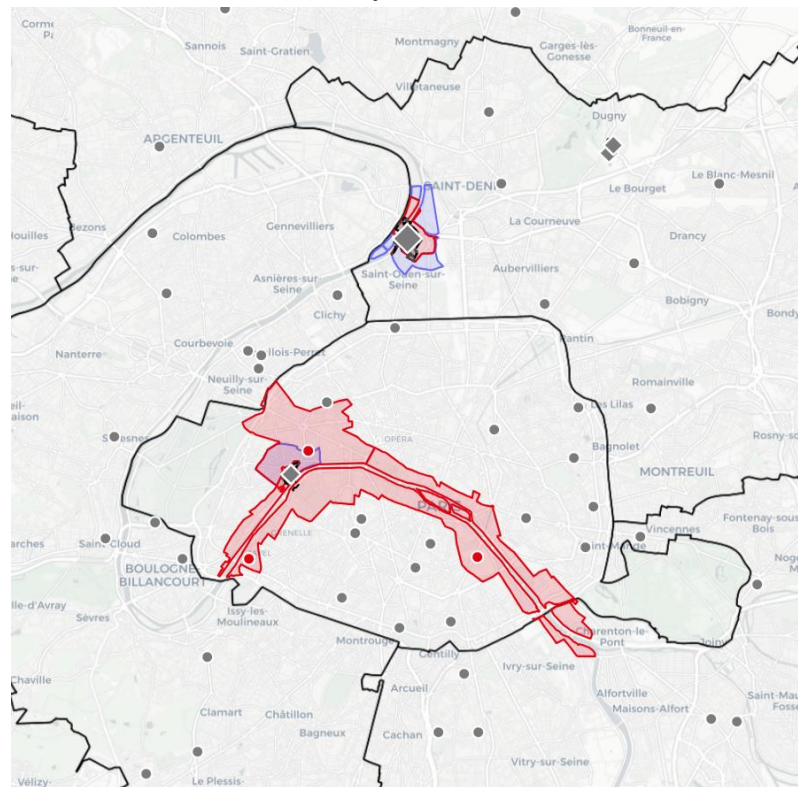
Établissement de santé autorisé en chimiothérapie ▼

● Établissement hors périmètre   ● Établissement au sein d'un périmètre bleu   ● Établissement au sein d'un périmètre rouge

[Télécharger](#)

Télécharger la table des établissements en  
zone rouge ou en zone bleue le 26/07

Résultat sur la journée du 26/07



# Affichage des établissements

Effacer les filtres pour revenir  
à la situation initiale

ars Jeux Olympiques et Paralympiques

Rechercher

Réinitialiser les filtres

JUILLET  
25 26 27 28  
29 30 31

AOÛT  
01 02 03 04  
05 06 07 08 09 10 11  
12 13 14 15 16 17 18  
19 20 21 22 23 24 25  
26 27 28 29 30 31

SEPTEMBRE  
01  
02 03 04 05 06 07 08

Jeux Olympiques  
Jeux Paralympiques  
Cérémonie d'ouverture  
Cérémonie de clôture

Site et Périmètre  
Choisir un site

- Site Olympique et Paralympique
- Site d'entraînement
- Site hors compétition
- Village Olympique
- Périmètre de protection (SILT)
- Site de compétition
- Périmètre Rouge
- Périmètre Bleu

Catégorie d'établissement  
Établissement de santé autorisé en chimiothérapie

- Établissement hors périmètre
- Établissement au sein d'un périmètre bleu
- Établissement au sein d'un périmètre rouge

Télécharger

Propulsé par mviewer 3.10

Sélectionner à nouveau les ES avec chimio. La carte affiche les ES concernés par l'ensemble des périmètres, sans distinction de date.

# Visualiser un site

Effacer les filtres pour revenir à la situation initiale

Sélectionner un site ou périmètre.  
Exemple avec « Course en ligne femme »

III | RÉPUBLIQUE FRANÇAISE | ars | Île-de-France | Jeux Olympiques et Paralympiques

Rechercher

Réinitialiser les filtres

JUILLET

AOÛT

SEPTEMBRE

Site et Périmètre

Course en ligne femme

- Site Olympique et Paralympique
- Site d'entraînement
- Site hors compétition
- Village Olympique
- Périmètre de protection (SILT)
- Site de compétition
- Périmètre Rouge
- Périmètre Bleu

Catégorie d'établissement

Aucun

Télécharger



Projeté par mviewer 310


Le calendrier indique en surbrillance la ou les journées d'activation du périmètre

# Affichage des établissements en fonction d'un site

Résultat sur la carte des établissements concernés par la « course en ligne femme » le 04/08

III | RÉPUBLIQUE FRANÇAISE | ars | Jeux Olympiques et Paralympiques

Rechercher   

Réinitialiser les filtres 

**JUILLET**  
25 26 27 28  
29 30 31

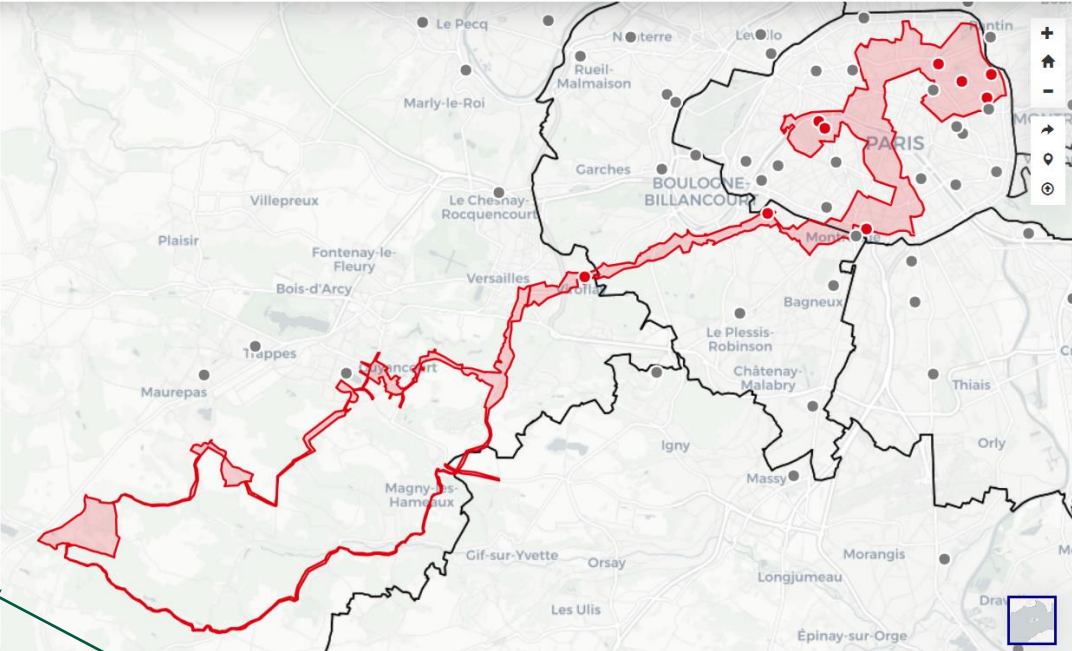
**AOÛT**  
01 02 03 04  
05 06 07 08 09 10 11 12  
13 14 15 16 17 18  
19 20 21 22 23 24 25  
26 27 28 29 30 31

**SEPTEMBRE**  
01  
02 03 04 05 06 07 08 09

Jeux Olympiques (orange) | Jeux Paralympiques (yellow)  
Cérémonie d'ouverture (grey) | Cérémonie de clôture (grey with border)

**Site et Périmètre**  
Course en ligne femme (dropdown)  
■ Site Olympique et Paralympique  
▲ Site d'entraînement  
◆ Site hors compétition  
◆ Village Olympique  
⋯ Périmètre de protection (SILT)  
■ Site de compétition  
■ Périmètre Rouge  
■ Périmètre Bleu

**Catégorie d'établissement**  
Établissement de santé autorisé en dialyse (dropdown) **Télécharger**  
● Établissement hors périmètre (grey) | ● Établissement au sein d'un périmètre bleu (blue) | ● Établissement au sein d'un périmètre rouge (red)

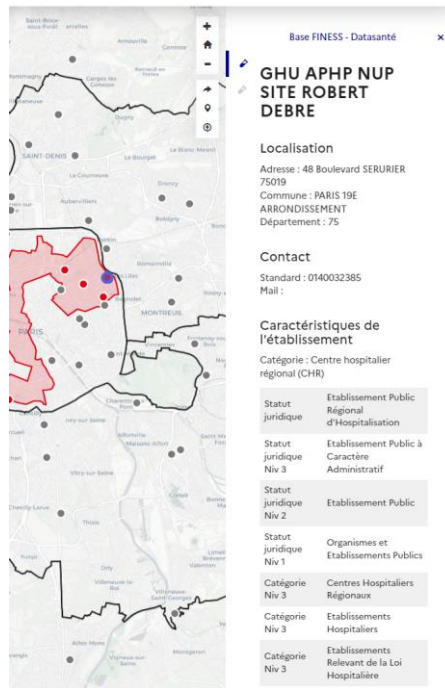


Sélection des établissements autorisés en dialyse

Télécharger la table des établissements concernés

# Fiche d'informations

Consulter les informations d'un établissement en cliquant directement sur la carte :



Base FITNESS - Datasanté

## GHU APHP NUP SITE ROBERT DEBRE

**Localisation**  
Adresse : 48 Boulevard SERURIER  
75019  
Commune : PARIS 19E  
ARRONDISSEMENT  
Département : 75

**Contact**  
Standard : 0140032385  
Mail :

**Caractéristiques de  
l'établissement**  
Catégorie : Centre hospitalier  
régional (CHR)

Statut juridique	Etablissement Public Régional d'Hospitalisation
Statut juridique Niv 3	Etablissement Public à Caractère Administratif
Statut juridique Niv 2	Etablissement Public
Statut juridique Niv 1	Organismes et Etablissements Publics
Catégorie Niv 3	Centres Hospitaliers Régionaux
Catégorie Niv 3	Etablissements Hospitaliers
Catégorie Niv 3	Etablissements Relevant de la Loi Hospitalière



Contact :

NECHA Anthony  
[anthony.necha@ars.sante.fr](mailto:anthony.necha@ars.sante.fr)



**RÉPUBLIQUE  
FRANÇAISE**

*Liberté  
Égalité  
Fraternité*

