



Offrir un accueil et un accompagnement d'approche communautaire qui vise à mettre en place un parcours de « test and treat » pour faciliter les dépistages et accompagner la mise en place d'un traitement pour le VIH, les hépatites virales et les IST et *in fine* évaluer l'impact de cette offre spécifique sur l'incidence des infections virales (VIH, VHB, VHC) et des infections sexuellement transmissibles (IST).

Porteur du projet

Ministère de la Santé et de la Prévention



Partenaires

Centres gratuits d'information, de dépistage et de diagnostic (CeGIDD), coordination régionale de la lutte contre l'infection due au VIH (COREVIH), hospices civils de Lyon, association « Vers Paris sans Sida », AKS (plateforme ELSA- Ensemble luttons contre le sida en Afrique)

Expérimentateur francilien

CDS Le Checkpoint (Kiosque info sida et toxicomanie) Paris 2^{ème}



75

Autres régions : ARA, OCC, PACA

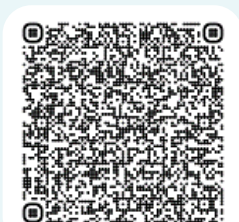


2 ans et 5 mois

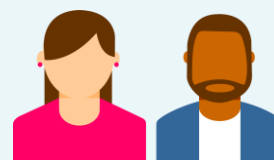
Lancée le 01/07/2021



15 238 K€ (FISS)



Cahier des charges - Avis CTIS



France entière

Personnes les plus exposées aux infections virales (VIH, VHB, VHC) et aux infections sexuellement transmissibles (IST) et réticentes à consulter dans les structures sanitaires classiques,

81 619 passages
(consultation et vaccin)



Publié au Journal officiel
le 29/11/2020



Financement partiellement
substitutif et complémentaire :
forfait multi-acteurs annuel par
patient et dotations spécifiques



ars-idf-art51@ars.sante.fr



Mots clés :

ville, santé sexuelle, VIH, IST

Caractère innovant

L'expérimentation permet la **mise en place de nouvelles organisations proposant des parcours de santé sexuelle intégrés**, innovants et simplifiés, ainsi qu'un accompagnement communautaire. Elle s'inspire du parcours anglo-saxon « Test and Treat » qui propose, dans une unité de lieu et dans un temps acceptable, une phase de dépistage suivie, si nécessaire, d'une phase de traitement.

L'expérimentation permet également de **tester un nouveau mode de financement innovant** sur la base du financement de trois forfaits pluri-professionnels et de dotations, afin de proposer aux populations cibles des parcours de prise en charge complets et simplifiés, adaptés à leurs besoins.

Modèle organisationnel**Objet du projet**

L'objectif de la création de **centres de santé dédiés à la santé sexuelle** est d'offrir un accueil et un accompagnement communautaire qui vise, **sur un même site et dans un temps court**, à **faciliter les dépistages** des infections sexuellement transmissibles (IST), **traiter** les personnes les plus exposées et, **in fine, évaluer l'impact de cette offre spécifique sur l'incidence des infections virales** (VIH, VHB, VHC) et des IST.

Il pourra également être proposé une mise à jour des vaccinations pour les pathologies concernées, des consultations spécialisées et/ou un accompagnement social et communautaire.

Population cible

Ensemble de la population, plus particulièrement les **populations les plus exposées** aux IST, VIH ou hépatites virales (HSH, travailleurs du sexe, consommateurs de produits psychoactifs injectables) dont certains **publics cibles réticents** à consulter dans les structures sanitaires classiques.

Étapes principales du parcours de soins

L'expérimentation peut se décliner en plusieurs modules :

- **parcours Test** : entretien de santé sexuelle/prélèvements biologiques et/ou TROD
- **parcours Treat** : si un résultat est positif dans le parcours Test, un traitement est prescrit, et au besoin le Traitement Post Exposition (TPE) aussi. Un médiateur peut intervenir à cette étape selon les besoins
- **parcours PrEP** : examens de biologie médicale et consultations médicales en initiation et en suivi
- **parcours Vaccination** : consultations et prescriptions des vaccinations VHB, VHA, HPV et méningocoques C, selon les recommandations du calendrier vaccinal
- **parcours consultations spécialisées** : indépendamment du parcours de dépistage et de prise en charge, des consultations spécialisées sont réalisées avec des psychologues, sexologues médicaux ou non, en parallèle d'un accompagnement social et/ou d'un accompagnement communautaire individuel et collectif

Acteurs impliqués dans la prise en charge

Médecins, infirmiers, psychologues, sexologues, assistants sociaux, médiateurs communautaires

Modèle financier

Le modèle financier repose sur un **modèle mixte**, combinant plusieurs forfaits et dotations annuelles.

Trois forfaits pour un panier de prestations :

- un forfait « Dépistage » : 186 €
- un forfait « Traitement » : 72 €
- un forfait « PrEP » : 58 €

Trois dotations annuelles :

- une dotation « Vaccins »
- une dotation « Consultations spécifiques »
- une dotation « Structure »